

# 女性の政治参画マップ2016

政治分野における女性の参画拡大は、多様な民意の反映のため極めて重要です。我が国の政治分野における女性の参画状況は、国・地方ともに依然として低い水準にとどまっています。

## 都道府県議会における女性議員の比率

平成27年7月1日現在

都道府県	議員現員数(人)	女性議員数(人) (女性議員の比率%)
京都府	60	12 (20.0)
東京都	124	24 (19.4)
滋賀県	44	8 (18.2)
神奈川県	105	17 (16.2)
福島県	57	8 (14.0)
秋田県	43	6 (14.0)
北海道	101	13 (12.9)
山口県	47	6 (12.8)
沖縄県	47	6 (12.8)
岡山県	55	7 (12.7)
栃木県	50	6 (12.0)
三重県	51	6 (11.8)
兵庫県	86	10 (11.6)
鳥取県	35	4 (11.4)
埼玉県	93	10 (10.8)
福岡県	86	9 (10.5)
長野県	58	6 (10.3)
徳島県	39	4 (10.3)
千葉県	95	9 (9.5)
岩手県	44	4 (9.1)
奈良県	44	4 (9.1)
長崎県	46	4 (8.7)
宮城県	59	5 (8.5)
福井県	36	3 (8.3)
島根県	37	3 (8.1)
茨城県	63	5 (7.9)
愛知県	102	8 (7.8)
鹿児島県	51	4 (7.8)
富山県	40	3 (7.5)
和歌山県	42	3 (7.1)
岐阜県	46	3 (6.5)
青森県	48	3 (6.3)
広島県	64	4 (6.3)
熊本県	48	3 (6.3)
群馬県	50	3 (6.0)
大阪府	88	5 (5.7)
新潟県	53	3 (5.7)
高知県	37	2 (5.4)
宮崎県	39	2 (5.1)
香川県	41	2 (4.9)
石川県	43	2 (4.7)
大分県	43	2 (4.7)
山形県	44	2 (4.5)
静岡県	69	3 (4.3)
佐賀県	37	1 (2.7)
山梨県	38	1 (2.6)
愛媛県	47	1 (2.1)
計	2,675	259 (9.7)

(注) 1. 全国都道府県議会議員会調へ(平成27年7月1日現在)より作成  
2. 女性議員の比率は小数点第2位を四捨五入したもの

## 首長

知事 ..... 2名 / 47都道府県

政令指定都市市長 ..... 2名 / 20政令指定都市

市区町村長 ..... 21名 / 1,721市区町村

都道府県知事は平成28年1月7日現在(全国知事会調べ)  
市区長は平成28年1月12日現在(全国市長会調べ)  
町村長は平成28年1月5日現在(全国町村会調べ)

## 議会の長

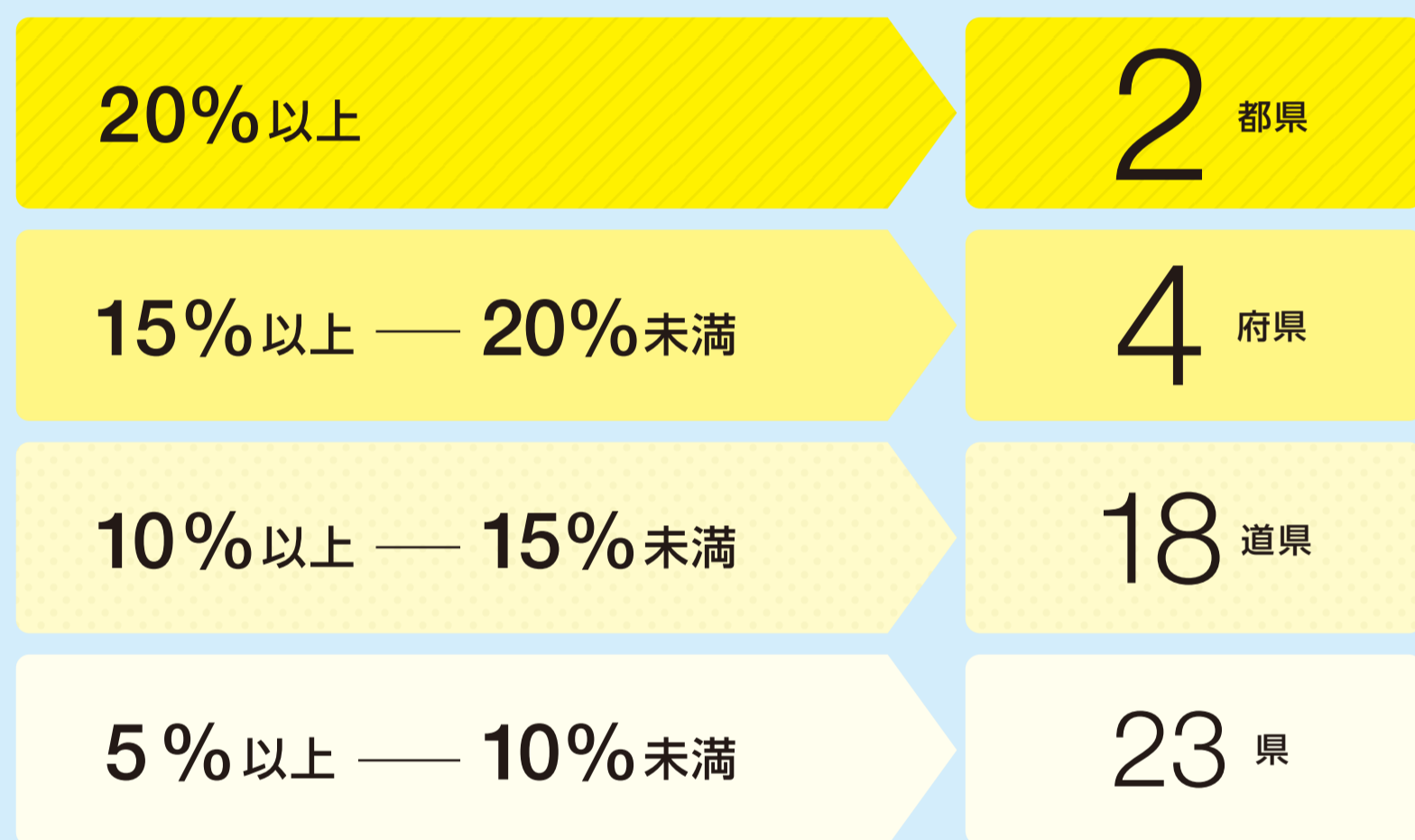
都道府県議会議長 ..... 1名 / 47議会

政令指定都市市議会議長 ..... 0名 / 20議会

市区町村議会議長 ..... 40名 / 1,721議会

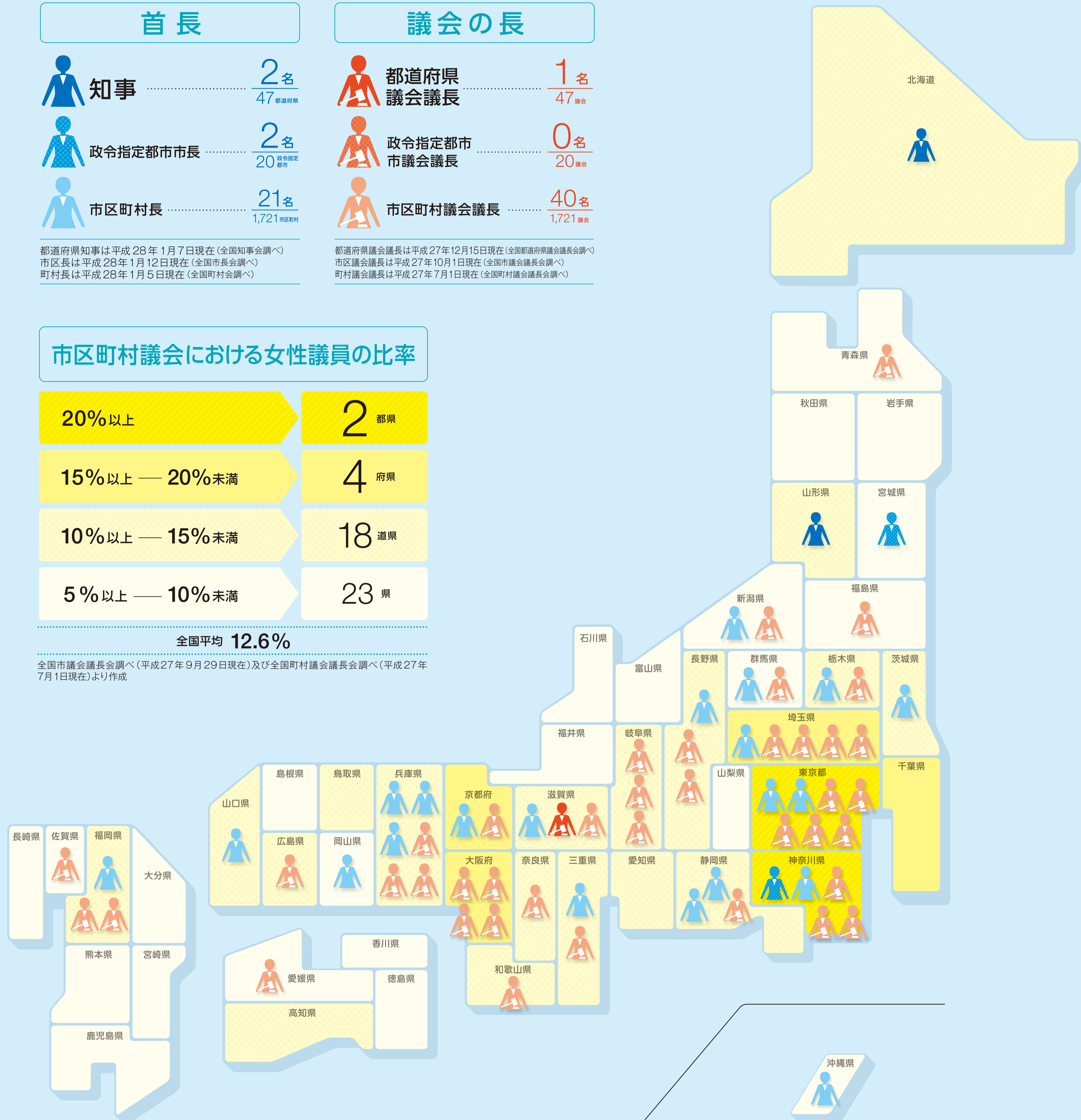
都道府県議会議長は平成27年12月15日現在(全国都道府県議会議長会調べ)  
市区議会議長は平成27年10月1日現在(全国市議会議長会調べ)  
町村議会議長は平成27年7月1日現在(全国町村議会議長会調べ)

## 市区町村議会における女性議員の比率



全国平均 12.6%

全国市議会議長会調べ(平成27年9月29日現在)及び全国町村議会議長会調べ(平成27年7月1日現在)より作成



## 国会議員数の国際比較

平成27年12月1日現在

「民主主義に関する普遍的宣言」(1997年(平成9年)IPU(列国議会同盟)より)

民主主義の確立のためには、男女がその違いから生まれる互いの長所を活かし、平等に、かつ補い合いながら機能する、社会の営みにおける男女の真のパートナーシップが前提となる(内閣府男女共同参画局にて仮訳)

順位(下院)	国名	下院又は一院制			(参考)上院		
		議員数(人)	女性(人)	女性割合(%)	議員数(人)	女性(人)	女性割合(%)
1	ルワンダ	80	51	63.8	26	10	38.5
2	ボリビア	130	69	53.1	36	17	47.2
3	キューバ	612	299	48.9	...	...	...
4	セーシェル	32	14	43.8	...	...	...
5	スウェーデン	349	152	43.6	...	...	...
6	セネガル	150	64	42.7	...	...	...
7	メキシコ	498	211	42.4	128	43	33.6
8	南アフリカ共和国	400	168	42.0	54	19	35.2
9	エクアドル	137	57	41.6	...	...	...
10	フィンランド	200	83	41.5	...	...	...
11	アイスランド	63	26	41.3	...	...	...
11	ナミビア	104	43	41.3	26	6	23.1
11	ニカラグア	92	38	41.3	...	...	...
14	スペイン	350	144	41.1	266	90	33.8
15	モザンビーク	250	99	39.6	...	...	...
15	ノルウェー	169	67	39.6	...	...	...
17	アンドラ	28	11	39.3	...	...	...
17	ベルギー	150	59	39.3	60	30	50.0
19	エチオピア	547	212	38.8	153	49	32.0
20	東ティモール	65	25	38.5	...	...	...
21	デンマーク	179	67	37.4	...	...	...
22	オランダ	150	56	37.3	75	26	34.7
24	スロベニア	90	33	36.7	40	3	7.5
25	ドイツ	631	230	36.5	69	28	40.6
29	ポルトガル	230	80	34.8	...	...	...
35	スイス	200	64	32.0	46	7	15.2
38	ニュージーランド	121	38	31.4	...	...	...
41	イタリア	630	195	31.0	321	91	28.3
43	オーストリア	183	56	30.6	61	18	29.5
47	イギリス	650	191	29.4	782	192	24.6
48	ルクセンブルク	60	17	28.3	...	...	...
50	ポーランド	460	126	27.4	100	13	13.0
53	オーストラリア	150	40	26.7	76	29	38.2
53	イスラエル	120	32	26.7	...	...	...
57	フランス	577	151	26.2	348	87	25.0
59	カナダ	338	88	26.0	83	31	37.3
69	エストニア	101	24	23.8	...	...	...
87	チェコ共和国	200	40	20.0	81	15	18.5
92	ギリシャ	300	59	19.7	...	...	...
94	アメリカ合衆国	434	84	19.4	100	20	20.0
97	スロバキア	150	28	18.7	...	...	...
111	アイルランド	166	27	16.3	60	18	30.0
111	韓国	300	49	16.3	...	...	...
118	チリ	120	19	15.8	38	6	15.8
121	トルコ	550	82	14.9	...	...	...
152	ハンガリー	198	20	10.1	...	...	...
154	日本	475	45	9.5	242	38	15.7
世界平均		37,883	8,656	22.8	6,665	1,454	21.8

資料出所：IPU(列国議会同盟)「Women in Parliaments」より  
(注) 1. 女性割合は小数点第2位を四捨五入したもの  
2. 調査対象国は190か国。そのうち、上位20か国及びOECD加盟国(34か国)を抽出  
3. 順位は、IPU(列国議会同盟)発表資料を基に内閣府にてカウントし直したものと

注：都道府県ごとの政治分野における女性の参画状況について示すべく、47都道府県の形を簡略化したもの