

金沢市女性活躍推進事業【石川県金沢市】

地域の実情と課題

【本市をとりまく現状】

- 女性の就業率は、全国平均に比べて高いものの、管理職等の割合が低い
- 子育て支援制度が充実しているにもかかわらず、女性職員の正規化が進まない

事業の特徴

- ①金沢市女性活躍加速化プロジェクト事業
女性活躍推進に取り組む事業所へのアドバイザー派遣、及び金沢市女性活躍応援ポータルサイトの更新
- ②働く女性の交流会
働く女性・働きたい女性同士が職種や業種を超えて交流する場を提供
- ③かなざわ女性活躍推進会議
女性活躍公開講演会の開催
- ④家事シェアプロジェクト事業
男性の家事育児への参画をテーマとした講演会の開催

事業の効果

- ①ポータルサイトの運営により、女性活躍の「見える化」を図り、自発的な女性活躍の好循環を生む。
- ②女性同士のネットワーク形成・女性ロールモデルの共有を図ること
で女性の就労意欲、昇任意欲の向上を図る
- ③企業における女性登用を促し、企業競争力の強化が期待される
- ④男性の家事等への参画により、女性の家事育児への負担が軽減し、女性の継続就労やキャリアアップへの意欲が向上する

目的・目標

女性の能力を生かし、企業及び社会における活躍を推進することを目的とし、職場環境改善やワークライフバランスの効果的な推進と女性活躍促進の加速化を図る。

連携団体

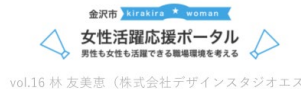
- ・かなざわ女性活躍推進会議（協議会）
（有識者、関係機関6機関と事業所16社）
- ・石川中央広域圏男女共同参画推進協議会
（金沢市、かほく市、白山市、野々市市、津幡町、内灘町）

今後の課題

- ①アドバイザー派遣は終了。女性活躍推進に取り組む事業所を増やすため、より効果的な新事業を展開する必要あり。
- ②対面の交流会と異なり、オンラインによる交流会は関係性の構築が希薄である。ネットワークの形成に工夫が必要。
- ③参加事業所・関係機関から、より活発な意見や施策への提言を引き出す工夫が必要
- ④男性の参加者が少ない。男性へのアプローチに工夫が必要。

1. 金沢市女性活躍加速化プロジェクト事業の実施

女性の暮らし方、働き方に関する情報を一元化するホームページ「金沢市女性活躍応援ポータル」を更新し、女性活躍情報の「見える化」を図り、自発的な女性活躍の好循環を生み出す。



vol.16 林 友美恵 (株式会社デザインスタジオエス)

vol.17 畠中 亜弥子 (おすしと和食 はた中)



林 友美恵 / 1983年生まれ 金沢市出身 / 株式会社デザインスタジオエス 代表取締役



畠中 亜弥子 / 1991年生まれ 奈良県出身 / おすしと和食 はた中 料理長

—正しいカビ掃除のやり方、義務教育で教えてほ

多くの人はカビ取り剤を入浴後にやります。でもこれは間違いで、お風呂が汚れているとカビ取り剤の効果が半減しますから、これはもったいない

【特集記事①】
家事シェアプロジェクト事業 開催報告



【特集記事②】
働く女性の交流会 開催報告

女性安心生活支え合い支援事業J
受託団体の紹介記事



コロナ禍でさまざまな不安や困難を抱える女性への支援

将来のエssenシャルワーカー、看護・福祉系の子学生を支援します

生機用品配布
看護、福祉系の子学生が心身ともに健康な生活を営めるよう生機用品を配布します。

居場所提供
女性の体と心の不調を守る居場所を提供します。参加者には生機用品を提供します。
【日時】10月～2月 第2日曜日13:00～15:00
【場所】はーとふるすまいる内

対面相談
様々な困難を抱える女性の相談を受けます。相談のご予約・お問い合わせはLine@をご利用ください。まずはお友達登録から！

お問い合わせはこちら
つながりサポートプロジェクト金沢
金沢市田上さくら1-127 はーとふるすまいる内
080-3743-7288



【連載記事】
本市の企業等で活躍する女性を紹介する「かなざわ女性活躍レポート」vol. 16～18



<http://kanazawa-kirakira-woman.com/>

日時 <第1回> 2020年10月29日 (金) 13:30～17:00
<第2回> 2020年11月5日 (金) 13:30～17:00
対象 石川中央都市圏で働く若手～中堅女性
研修会社 株式会社 インソース
参加者 第1回 / 34名 / 第2回 / 29名

2. 働く女性の交流会

職種や業種、世代等を超えて、就労中もしくは就労を希望する女性同士が交流する機会を提供し、働く女性同士のネットワーク形成やロールモデルの共有を図ることで、職業生活における女性の活躍を推進することを目的に「働く女性の交流会」を開催

○働く女性の交流会

開催日時 第1回 令和3年10月29日(金)13:30~17:00
第2回 令和3年11月5日(金)13:30~17:00

開催形式 オンライン(Zoom)開催

対象 石川中央都市圏に在住又は在勤の働く女性
働きたい女性

内容 働く女性のためのロジカルシンキングセミナー

参加者数 第1回 34名
第2回 29名

アンケート回答者数 23名

満足度 (1) 内容	よく理解できた、理解できた	91%
(2) 資料	非常に有益、有益	61%
(3) 講師	非常に良かった、良かった	87%
(4) 時間	適当であった	57%



2. かなざわ女性活躍推進会議の開催

金沢市内において、女性の職業生活における活躍の推進に関する取り組みが、効果的かつ円滑に実施されるようにするため、産学官連携のネットワーク組織「かなざわ女性活躍推進会議」を設置する。有識者、関係機関 6機関と企業16社で構成。

※「女性の職業生活における活躍の推進に関する法律」第23条に基づく「協議会」の位置づけ

○女性活躍公開講演会の開催

誰もが働きやすい職場環境をつくるためのヒントを
男性学から学ぶ

日 時: 録画配信 3月1日(火)～3月31日(木)

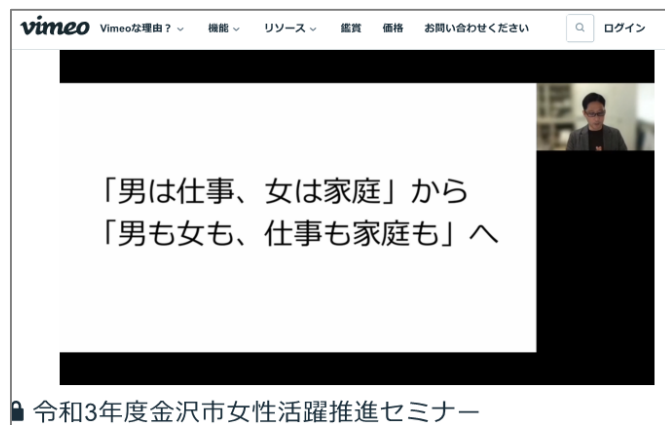
テーマ: 男性も女性も取り残さない

企業価値を高める意識・風土改革のヒント

講 師: 田中 俊之氏

大正大学 心理社会学部 准教授

視聴回数: 録画配信の視聴回数 151回(3/20現在)



○かなざわ女性活躍推進会議

第1回会議(書面開催)

日 時: 令和3年10月20日

内 容: 令和3年度の事業説明、アンケートの実施

令和3年度金沢市女性活躍推進セミナー

オンデマンド
セミナー

女性も男性も取り残さない
**企業価値を高める
意識・風土改革のヒント**

講師 田中 俊之 大正大学 心理社会学部 准教授

配信期間
3/1 Tue. 9am～ 3/31 Thu. 9pm

受講無料
配信期間中であればいつでも視聴可能です
※セミナー所要時間: 70分程度

多様な働き方の推進が進まない...
長時間労働が減らない...
女性管理職が増えない...
なぜか休みづらい雰囲気...

社内の意識や風土に問題はありますか?
誰もが働きやすい環境にするためのヒントを
注目の男性学の視点から学びます。

主催 金沢市

5 女性活躍推進 8 女性活躍推進

お申込みはこちら>>
<https://www4.city.kanazawa.lg.jp/22075/kanryo/form/ks.html>
※申請は10:00～17:00迄、申し込み締め切りとなります。

4. 家事シェアプロジェクト事業

女性の活躍を推進するためには、男性の家事・育児・介護・地域活動等への参画が重要である。しかし、恒常的な長時間労働や固定的性別役割分担意識により、男性の家事等への参画は進んでいないのが現状である。

全国平均と比較して共働き世帯の割合が高い本市において、男性の家事育児等への参画意識を高めることにより、家庭における女性活躍の土壌の醸成を目的として実施する。

- 名称 家事はもっと楽になる
～家族で実践！時短家事テクニック～
- 開催日時 令和3年6月19日(土)14:30～16:00
※男女共同参画週間にあわせ開催
- 開催場所 石川県地場産業振興センター
(金沢市鞍月2丁目1番地)
- 対象 金沢市在住・在勤の方
- 講師 家事えもんこと松橋周太呂氏
(よしもと家事芸人)
- 来場者数 53名
- アンケート
回答者数 37名
(女性20名、男性11名、男女の記載なし6名)
- 年代 30代 11名、40代 6名、50代 14名
60代 4名、70代以上2名

