



ASHIYA RESUME事業

兵庫県 芦屋市

兵庫県

芦屋市



緑の山と青い海に包まれた
コンパクトで利便性の高いまち

基本情報

人口

92,936人

世帯数

42,925世帯

※令和6年3月1日現在

芦屋市は兵庫県の南東部、大阪と神戸のほぼ中間に位置し、面積約18.57km²の南北に細長いまちです。

また、北は六甲の山並み、南は大阪湾に面し、気候温和な自然環境と便利な交通環境など、生活条件に恵まれた住宅都市です。





多くの市民が住みよい、 住み続けたいと感じるまち

芦屋市に住んでいる方3,000人を対象に実施したアンケートで、満足度を聞きました。

芦屋市内で住み続けたい

満足度が高い項目

84.3% 86.6%



令和2年3月

令和5年6月

1位 住宅都市の魅力が受け継がれ、
高められている 73.7%

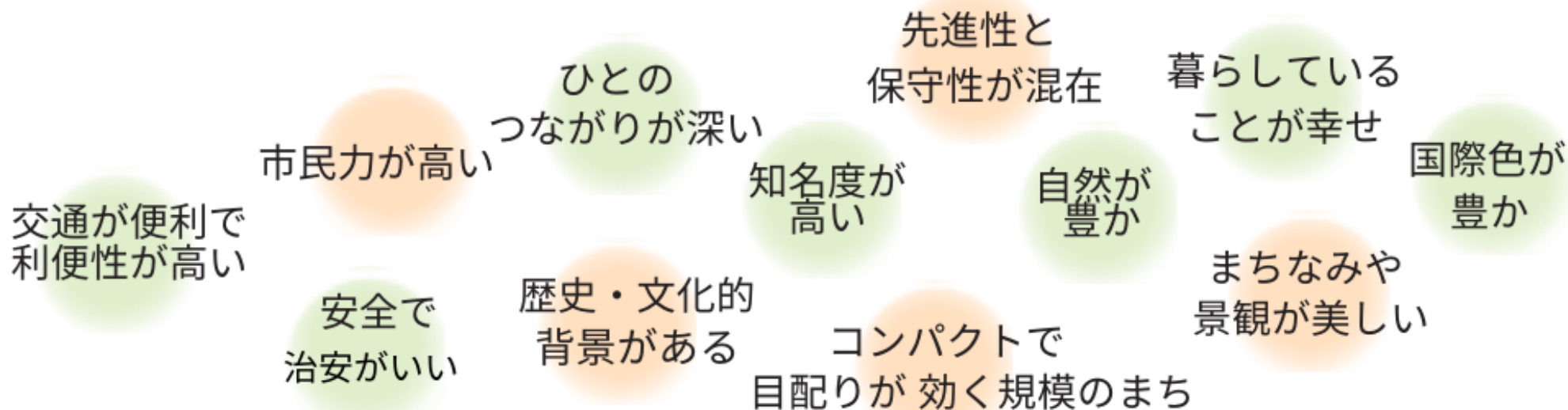
2位 良好な生活環境が整い
魅力的な暮らしが創出されている 70.1%

3位 持続可能な
インフラ整備が進んでいる 63.2%

※令和5年6月 芦屋市のまちづくりについての市民意識調査より



多くの市民が住みよい、 住み続けたいと感じるまち



芦屋市の男女共同参画

平成3年 全国初の女性市長の誕生

- ・市長室に「女性対策担当」設置
- ・女性だけの市政モニター「アスパップレディ」発足

平成28年 女性活躍支援担当課長

男女共同参画の担当課長のほかに新設



家庭内や地域活動における女性の活躍も支援

女性の職業生活における活躍の推進だけではない

現在：市民生活部市民室人権・男女共生課に
「男女共生係」と「女性活躍支援担当」



ASHIYA RESUME

芦屋リジューム

芦屋市女性活躍推進事業 「女性が輝くまち 芦屋」プロジェクト



プロジェクト概要

ASHIYA RESUMEとは？

平成29年から「女性が輝くまち 芦屋」プロジェクトの一環として
スタートした、芦屋市の女性活躍推進事業

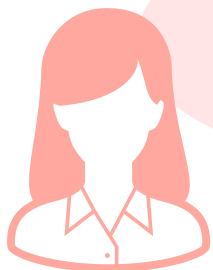
転職・結婚・出産・育児・介護など

ライフイベントの影響を受けやすい女性に向け
もう一度働きたい、働き方を変えたい想いを応援



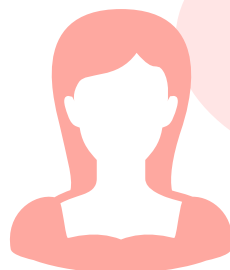
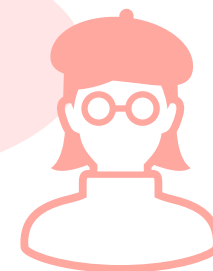
ASHIYA RESUME

ASHIYA RESUMEとは？



家庭と仕事とのバランス
が取れるような環境で
働きたい！

自身の強みを活かして
会社に勤めながら、
副業を始めてみたい！



今休職中だが、
会社復帰か、フリーランス
か決断していきたい！



自らの考えで行動し、想いを実現するための機会
同じ想いを持った仲間や先輩とのつながりの場を提供



背景と課題

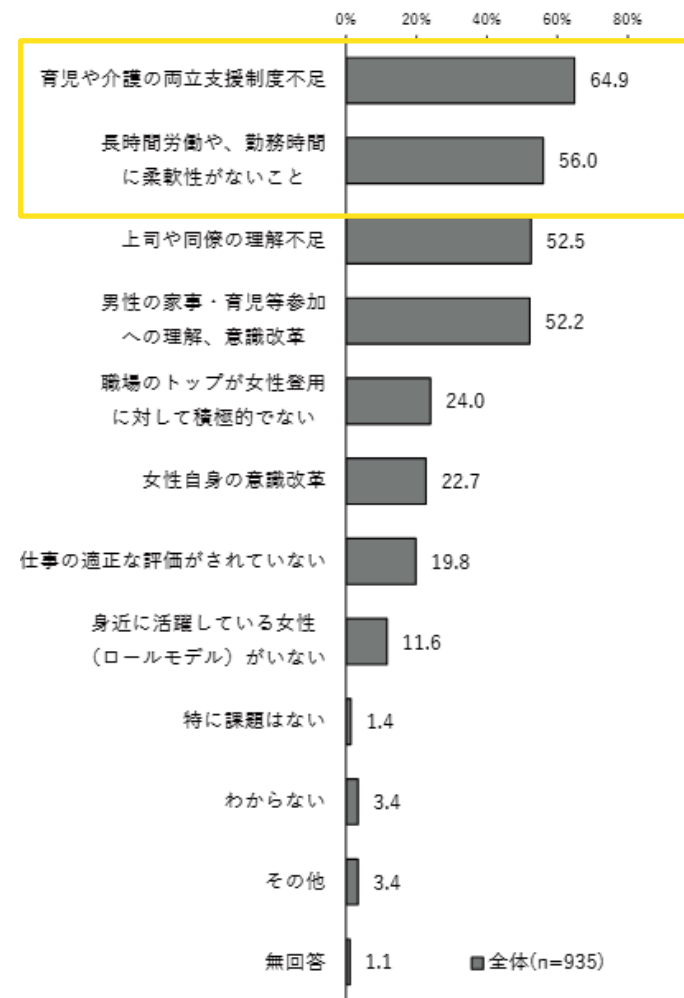
背景と課題

課題

- 希望に応じた働き方の実現
- 能力が十分に発揮できる環境の整備

活躍を望む女性の
新たな次の一歩を支援

女性が離職しないで職場で活躍するための課題
【全体】



令和4年(2022年)3月 |
芦屋市 男女共同参画に関する市民意識調査 調査結果報告書より抜粋



ASHIYA RESUME

具体的な実施体制

事業体制 | 自分に合う5つのステップ

自分らしい働き方やこれからの目標に向けて、今あなたが知りたいこと・必要なことは？

あなたが知りたいことは？

ASHIYA RESUMEで応援できる あなたに必要な一歩

ASHIYA RESUMEでおすすめのプログラム



Aさん

自分の興味の幅を広げたい
働き方の種類を知りたい

▶ 先輩女性（経験者）と出会う

自分が今まで実践したことのない働き方ややりたいことを実現させた経験談を先輩女性から聞くことで、働き方の選択肢や次の目標を見つけましょう

lecture レクチャー

理想と出会える場



Bさん

理想の働き方ややりたいことがあるが、一歩を踏み出す
きっかけが欲しい

▶ これまでの自分を振り返る

きっかけはこれまでの自分の歩みの中にあるのかも！一番大切にしたいことを整理して、自分のことを考える時間を作ってみましょう

salon サロン

自分を知る場



Cさん

様々な意見交換の機会や
仲間・同志が欲しい

▶ 様々な人と交流する

普段の生活では出会えない人と、今後の働き方ややりたいことの実現について、どのように考えているのか、お話をしてみましょう

meeting ミーティング

交流の場



Dさん

自分の事業や活動を
他者にわかりやすく
伝えられるようになりたい

▶ 活動の基本と広げ方を知る

やりたいことを他者に自信を持って伝えられるよう、活動する上で大切なことを学び、今後の活動の広げ方を考えてみましょう

school スクール

活動を学ぶ場



Eさん

まだまだ経験不足なので
気軽にチャレンジできる
機会が欲しい

▶ 勇気を出して実践する

トライ&エラーの繰り返しあるのみ！事務局のサポート体制が整ったフィールドでイベント運営や出店などに挑戦してみませんか？

challenge チャレンジ

実践の場



自分を知ることから実践へとつながるステップ

ASHIYA RESUME事業紹介リーフレットより（2024年度）



ASHIYA RESUME

事業体制 | 自分に合う5つのステップ

lecture レクチャー

理想と出会う場



lecture

経験談や実践していることを先輩女性から聞いて、
働き方の選択肢や次の目標を見つける機会

salon サロン

自分を知る場



salon

これまでの経験から一番大切にしたいことや強みを
整理して、**自分のことを知る場**

meeting ミーティング

交流の場



meeting

普段の生活では出会えない様々な人と今後の働き方や
やりたいことの実現について話し合い、**交流する場**

school スクール

活動を学ぶ場



school

やりたいことを他者に自信をもって伝えられるよう、
活動するうえで大切なことを学ぶ場

challenge チャレンジ

実践の場



challenge

これまでの学びを活かし**イベント運営や出店に挑戦する場**

自分を知ることから実践へとつながるステップ



ASHIYA RESUME

他事業等との連携



もう少し
個人的な相談を
聞いて欲しい

WEBでの情報提供

ロールモデルインタビュー
支援団体紹介

芦屋市

女性活躍推進事業

女性のためのステップ相談
啓発講座 等

起業や
ボランティア活動
具体的に何から
始めればいい？

より専門的な支援

商工会
市民活動センター
子育て支援事業 等

情報交換ができる
拠点が欲しい！

地域団体との連携

コワーキングスペース
キャリアコンサルタント
ママのための居場所事業
女性のため人材紹介 等



ASHIYA RESUME

旧宮塚町住宅の活用



成果

過去7年間のアンケート結果

▶累計参加人数

2,700人

▶プログラム満足度（5段階評価）

とてもよかった 83% 良かった 15%

▶参加後、自分らしい働き方や 今後の目標に繋がるきっかけとなりましたか？

なった 96%

▶参加後、参加者や講師との交流などありましたか？

あった 87%

2018年～2024年実施のプログラムアンケート、フォローアップアンケートより



ASHIYA RESUME

交流と対話から生まれる新たな一歩

講座をきっかけに、芦屋市内で
既に事業されている先輩と繋がり、
講座後も活動に関する相談をしています。
(30代・フリーライター・育休中／参加者)



普段自身の働き方について考えたことがないので、同じ想いを持つ方と交流会で知り合えて刺激になります。(20代・事務職／参加者)



芦屋市がもっと女性が自分らしく働く
環境となれるよう、活動する上で必要な
ことを自身が知っている中で伝えたい。
(50代・イラストレーター／講師)

過去に自身が悩んだことが誰かのためになればと
思い、1人の先輩として経験談をお話ししています。
(40代・人材事業 経営者／講師)



事例紹介①

檀 美咲さん (Prima Ruhe 代表)

salon



育休中にsalonへ参加、
理想の働き方実現のため作家としての起業を決断。

school



challenge



学びを活かして、マルシェに初出店！

振り返り



マルシェ出店を経て今後活動を継続するヒントを得たのち、芦屋市内で拠点を持ち教室を継続中



ASHIYA RESUME

事例紹介②

今井綾さん（アロマデザイン芦屋 代表）



salonでの自身のキャリア振り返りをきっかけに会社員を退職、調香師として起業



芦屋リジューム事業に講師として登壇、
教わる側から伝える側に。



学びを活かして、マルシェ初出店！



ASHIYA RESUME

今後の展望

事業啓発のためのブランディング・グッズの展開



事業のロゴ（再生マーク）を
活用した付箋・ボールペン



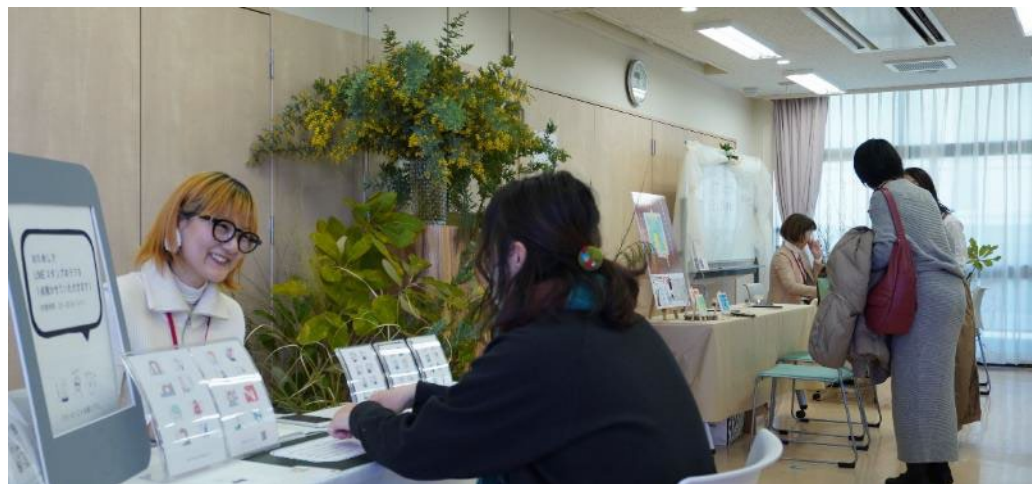
イベント会場から事業の
雰囲気を感じれる横断幕・ポスター



芦屋らしい風景や女性のイラストを取り入れた
広報物



ASHIYA RESUME





ASHIYA RESUME

芦屋リジューム

ありがとうございました！

芦屋市 市民生活部 市民室 人権・男女共生課／委託先：株式会社ウェルビーイング阪急阪神