

内閣府本府「女性職員の採用・登用拡大計画」

「男女共同参画基本計画」（平成12年12月12日閣議決定）及び「女性国家公務員の採用・登用の拡大に関する指針」（平成13年5月21日人事院事務総長通知）に基づき、平成17年度までの間における女性職員の採用・登用の拡大計画を次のとおり定める。

1 現状の把握及び分析

内閣府本府の女性職員数は、平成12年度末で292名、職員全体の13.2%であり、全府省の割合22.6%と比較すると低い状況にある。このうち内閣府本府職員の大宗を占める行政職俸給表(一)適用職員について見ると、全府省割合17.1%に対し内閣府本府は13.5%となっている【付表1】。

また、行政職俸給表(一)における女性職員の年齢別在職状況を見ると、24歳以下及び55歳以上の職員が全府省平均と比べて高い割合となっている【付表2】。

したがって、近年における採用数の増加は見られるものの、ここ数年のうちに多くの退職者が見込まれることから、引き続き女性職員の採用拡大に努めていく必要がある。

一方、役職段階別の女性割合を見ると、係長級、課長補佐級及び課長・準課長級のいずれの段階においても全府省平均をわずかながら上回っているが【付表3】、Ⅱ・Ⅲ種職員の3～6級の在職率が全府省平均より全体的に低いことを考慮すると、特にⅡ・Ⅲ種職員の登用の拡大を図る必要があると考えられる【付表4】。

2 採用の拡大

(1) 目標

平成17年度までの各年度における女性職員の採用に当たっては、試験合格者に占める女性の割合に留意しつつ、各試験区分毎の女性の採用割合を、過去3年間（平成12～14年度）の平均採用割合より上回ることを目標とする【付表5参照】。

また、女性志望者の拡大を図るため、募集活動を積極的に展開することとする。

(2) 具体的取組

① 募集活動

- ・ 大学等で実施する業務説明会に女性職員を積極的に派遣するとともに、採用案内パンフレット等において女性職員にスポットを当てた企画を展開する。
- ・ 女性職員の採用促進について、面接官等の意識啓発を行う。

② 採用時の配置

- ・ 採用時の配置については、毎年の新規採用者の配置状況を勘案しつつ、男女に偏りがないうよう努める。

3 登用の拡大

(1) 目標

女性職員の積極的な登用を図るため、各種研修への参加機会の確保及び多様な職務経験の付与に配慮するよう努める。

特にⅡ・Ⅲ種採用職員については、意欲と能力のある女性を積極的に登用し、女性の役付職員の増加に努める。

(2) 具体的取組

① 研修

- ・ 人事院及び各府省が実施する業務研修、登用に資することを目的とした研修等に女性職員を積極的に参加させるよう努める。
- ・ 年度当初に各種研修の年間スケジュールを提示し、女性職員の各種研修への参加機会の確保に努める。

② 配置

- ・ 性別にとらわれず、意欲や能力に基づいた人事配置、昇進管理、処遇の徹底を図る。
- ・ Ⅱ・Ⅲ種採用の女性職員について、採用後10年以内に多様な職務経験を付与し、登用のための計画的な育成に努める。

4 勤務環境の整備等

(1) 職場の意識改革等

管理職員をはじめ全職員を対象に男女共同参画の実現に向けての意識啓発を実施するとともに、女性職員の勤務に関する意向等の的確な把握に努める。

(2) 超過勤務の縮減

長時間にわたる恒常的な超過勤務は、職業生活と家庭生活を両立するうえで大きな障害となっていることから、各部局において事務の簡素・効率化、事務処理方法の見直しについて定期的に意見交換をする等職員の意識の醸成を図る。

(3) 育児、介護等を行う職員が働きやすい環境の整備

育児休業・介護休暇制度の一層の定着を図るため、育児休業職員の代替要員の確保、介護休暇等を取得しやすい勤務環境の整備を図る。

また、復職時において円滑な適応が可能となるよう、休業期間中、必要に応じ業務等に関する情報提供を行う。

5 推進体制等

(1) 府内推進体制

大臣官房人事課長を「女性職員の採用・登用拡大担当者」とし、計画の実行に際しては、各部署局長と協力しつつ積極的な取組を推進するとともに、総括課長会議において、年1回、計画の進捗状況に関する点検・評価を行い、その結果を内閣府男女共同参画推進本部に報告する。

なお、沖縄総合事務局にあつては、各部長をメンバーとする推進会議を設置して点検・評価を行う。

(2) 計画の見直し

本計画は、点検・評価の結果及び雇用環境の変化等を踏まえ、必要な見直しを行うものとする。

● 女性職員数及び割合

(平成13年3月31日現在)

	職員数 (人)	女性職員 (人)	割合 (%)
内閣府本府	2,216	292	13.2
(うち行政職(一))	2,002	271	13.5
本庁	1,185	191	16.1
(うち行政職(一))	991	172	17.4
沖縄総合事務局	1,031	101	9.8
(うち行政職(一))	1,011	99	9.8
全府省	499,051	112,955	22.6
(うち行政職(一))	228,594	39,009	17.1

(備考) 全府省の数値は、平成12年3月31日現在

● 年齢階層別在職状況 (行政職(一))

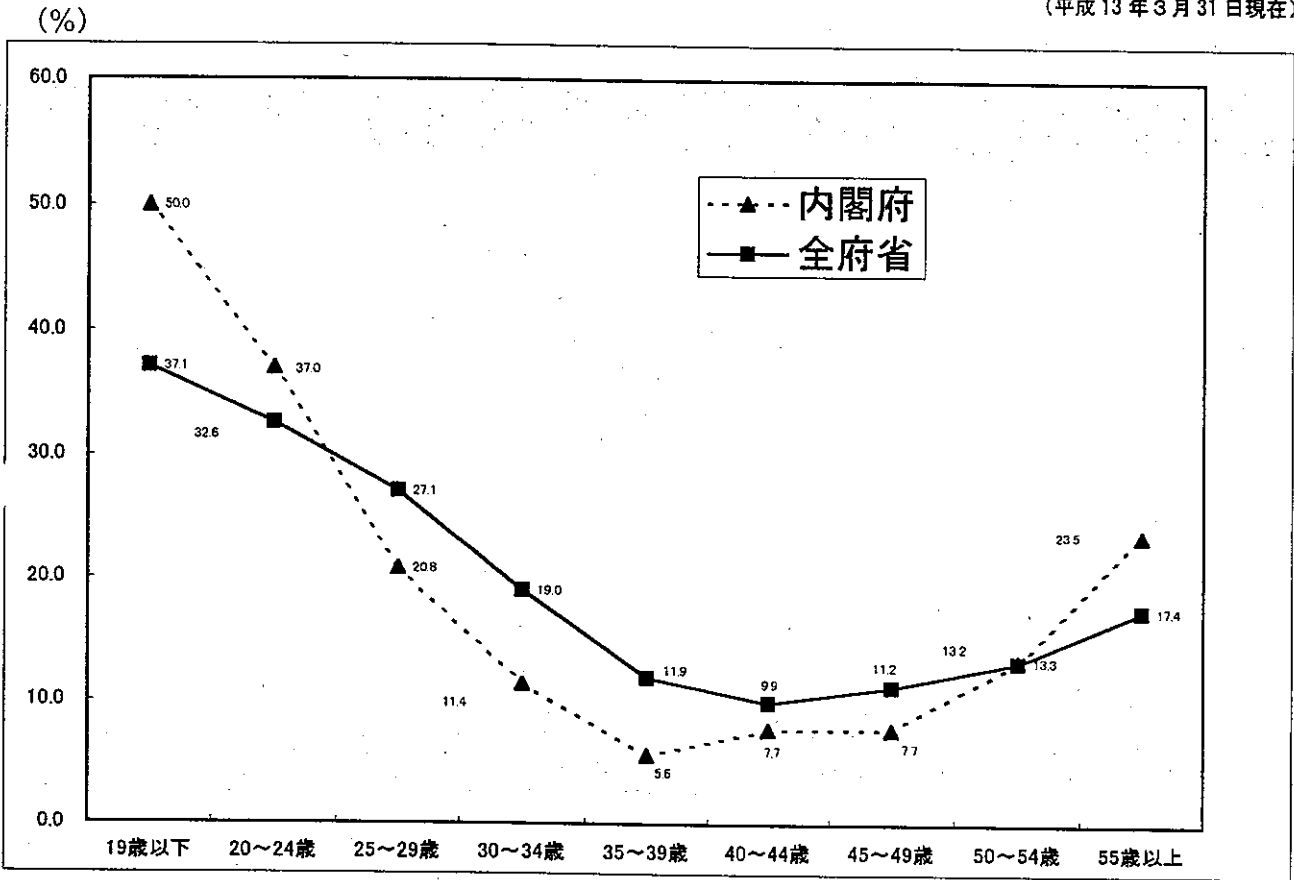
(平成13年3月31日現在)

年齢区分	19歳以下	20～24歳	25～29歳	30～34歳	35～39歳	40～44歳	45～49歳	50～54歳	55歳以上	計
内閣府本府	2	73	336	359	357	261	313	315	200	2,216
(うち女性(人))	1	27	70	41	20	20	24	42	47	292
((%))	50.0	37.0	20.8	11.4	5.6	7.7	7.7	13.3	23.5	13.2
本庁	2	51	193	173	161	104	128	101	78	991
(うち女性(人))	1	23	40	26	12	14	17	15	24	172
((%))	50.0	45.1	20.7	15.0	7.5	13.5	13.3	14.9	30.8	17.4
沖縄総合事務局	0	21	127	164	174	143	157	144	81	1,011
(うち女性(人))	0	4	28	12	6	1	6	23	19	99
((%))	0	19.0	22.0	7.3	3.4	0.7	3.8	16.0	23.5	9.8
全府省女性 (%)	37.1	32.6	27.1	19.0	11.9	9.9	11.2	13.2	17.4	17.1

(備考) 全府省の数値は、平成12年3月31日現在

● 年齢階層別女性職員の割合（行政職（一））

（平成13年3月31日現在）

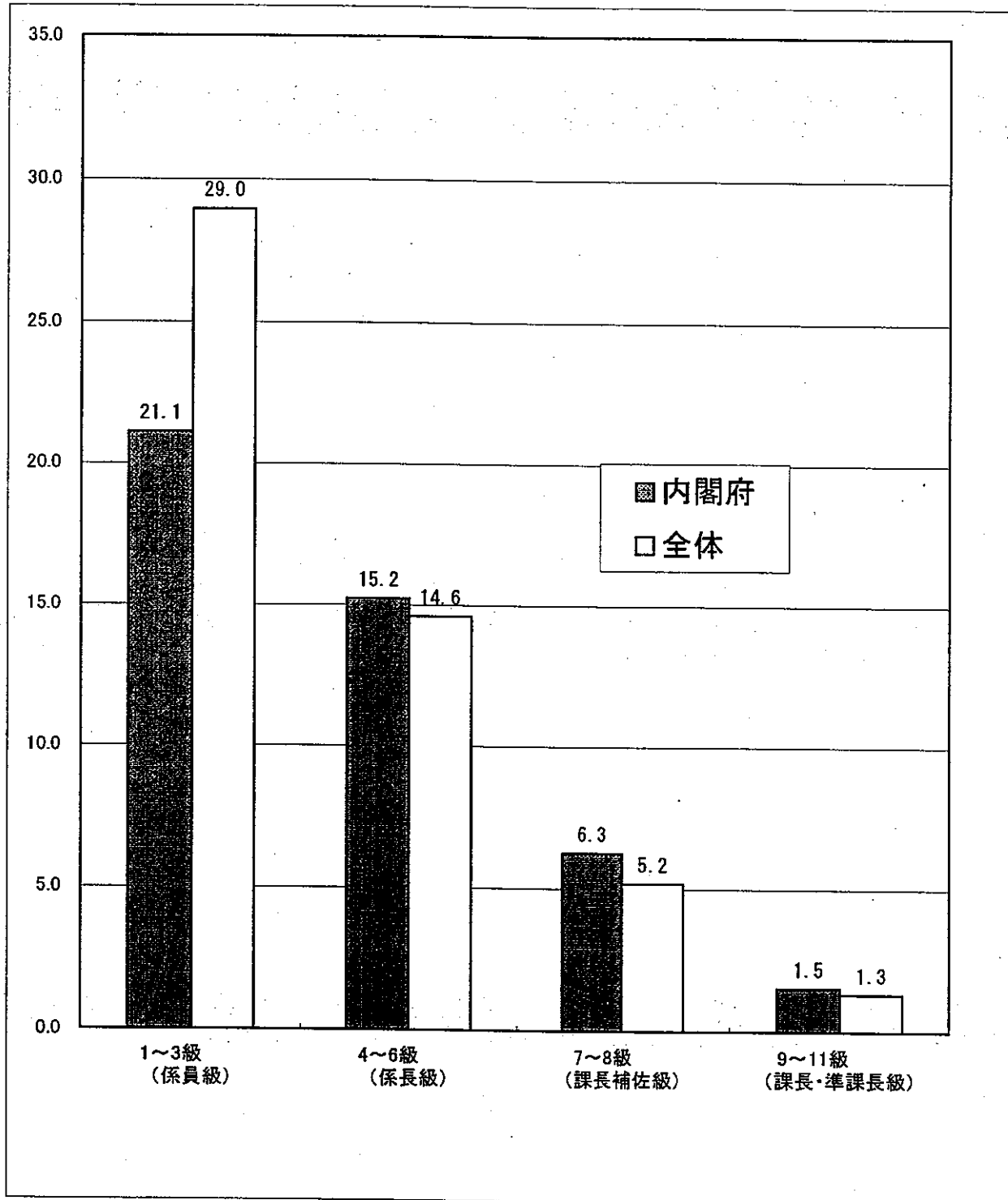


（備考）全府省の数値は、平成12年3月31日現在

● 役職段階別女性職員の割合（行政職（一））

（％）

（平成13年3月31日現在）



（備考）全府省の数値は、平成12年3月31日現在

● 試験別級別在職状況（行政職（一））

（平成13年3月31日現在）

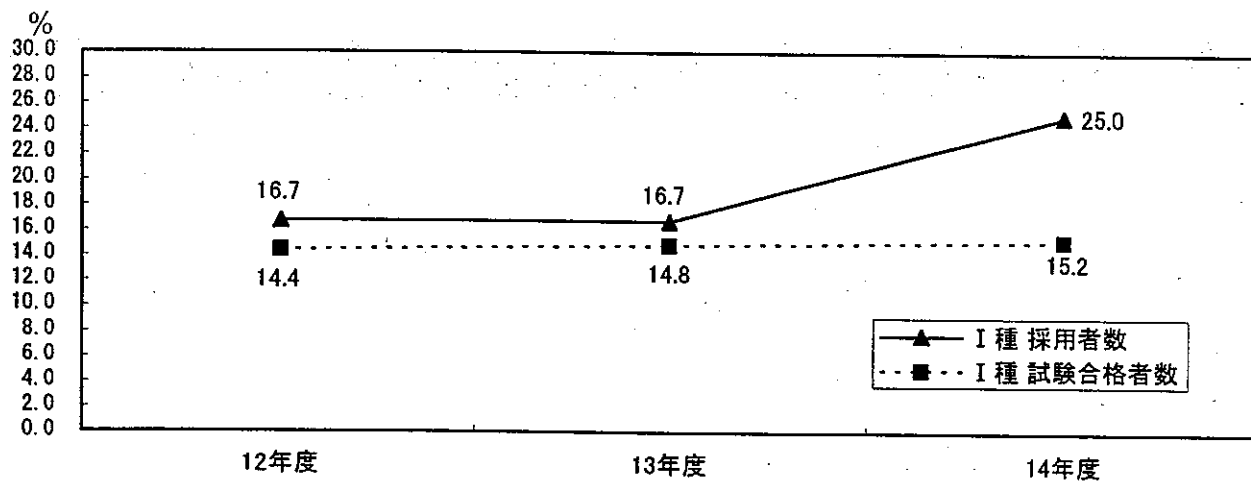
項目 \ 級	1	2	3	4	5	6	7	8	9	10	11	計
I種	-	-	60	22	38	44	24	56	40	34	57	375
（うち女性（人））	-	-	7	2	6	4	1	3	2	0	1	26
（（％））	-	-	11.7	9.1	15.8	9.1	4.2	5.4	5.0	0	1.8	6.9
本庁	-	-	55	21	37	38	20	46	34	31	52	334
（うち女性（人））	-	-	7	2	6	4	1	3	2	0	1	26
（（％））	-	-	12.7	9.5	16.2	10.5	5.0	6.5	5.9	0	1.9	7.8
沖縄総合事務局	-	-	5	1	1	6	4	10	6	3	5	41
（うち女性（人））	-	-	0	0	0	0	0	0	0	0	0	0
（（％））	-	-	0	0	0	0	0	0	0	0	0	0
全府省女性（％）	-	-	11.6	12.1	8.3	8.1	6.7	3.0	2.4	1.6	1.1	5.5
II種	-	90	123	128	64	64	39	60	24	5	0	597
（うち女性（人））	-	25	17	9	4	2	3	3	0	0	0	63
（（％））	-	27.8	13.8	7.0	6.3	3.1	7.7	5.0	0	0	0	10.6
本庁	-	22	35	36	19	22	7	38	21	5	0	205
（うち女性（人））	-	6	6	6	3	2	0	2	0	0	0	25
（（％））	-	27.3	17.1	16.7	15.8	9.1	0	5.3	0	0	0	12.2
沖縄総合事務局	-	68	88	92	45	42	32	22	3	0	0	392
（うち女性（人））	-	19	11	3	1	0	3	1	0	0	0	38
（（％））	-	27.9	12.5	3.3	2.2	0	9.4	4.5	0	0	0	9.7
全府省女性（％）	-	27.2	25.0	11.7	10.0	6.7	5.5	2.0	0.9	0.5	0	15.9
III種	43	82	109	108	107	113	50	50	18	4	3	687
（うち女性（人））	15	21	23	17	19	24	8	1	0	0	0	128
（（％））	34.9	25.6	21.1	15.7	17.8	21.2	16.0	2.0	0	0	0	18.6
本庁	30	48	47	25	40	52	22	42	15	4	3	328
（うち女性（人））	13	15	16	9	12	21	7	1	0	0	0	94
（（％））	43.3	31.3	34.0	36.0	30.0	40.4	31.8	2.4	0	0	0	28.7
沖縄総合事務局	13	34	62	83	67	61	28	8	3	0	0	359
（うち女性（人））	2	6	7	8	7	3	1	0	0	0	0	34
（（％））	15.4	17.6	11.3	9.6	10.4	4.9	3.6	0	0	0	0	9.5
全府省女性（％）	34.4	33.2	29.8	17.4	11.4	10.0	7.3	1.6	0.7	0	0	17.8
選考	3	1	10	43	33	104	85	52	7	2	3	343
（うち女性（人））	0	0	2	28	9	8	6	1	0	0	0	54
（（％））	0	0	20.0	65.1	27.3	7.7	7.1	1.9	0	0	0	15.7
本庁	2	1	7	18	7	27	16	34	7	2	3	124
（うち女性（人））	0	0	2	11	1	6	6	1	0	0	0	27
（（％））	0	0	28.6	61.1	14.3	22.2	37.5	2.9	0	0	0	21.8
沖縄総合事務局	1	0	3	25	26	77	69	18	0	0	0	219
（うち女性（人））	0	0	0	17	8	2	0	0	0	0	0	27
（（％））	0	0	0	68.0	30.8	2.6	0	0	0	0	0	12.3
全府省女性（％）	26.9	17.8	29.4	31.3	24.3	16.2	11.9	4.2	2.7	1.1	4.7	20.4

（備考）1 全府省の数値は、平成12年3月31日現在

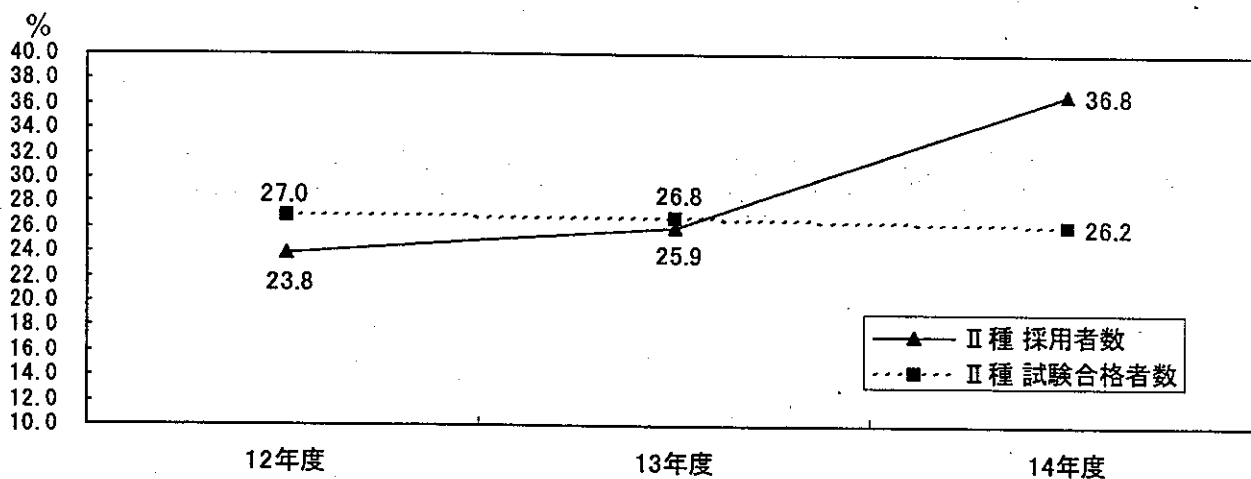
2 II種は、上級乙種及び中級を含む。

● 採用（内定）者に占める女性割合の推移

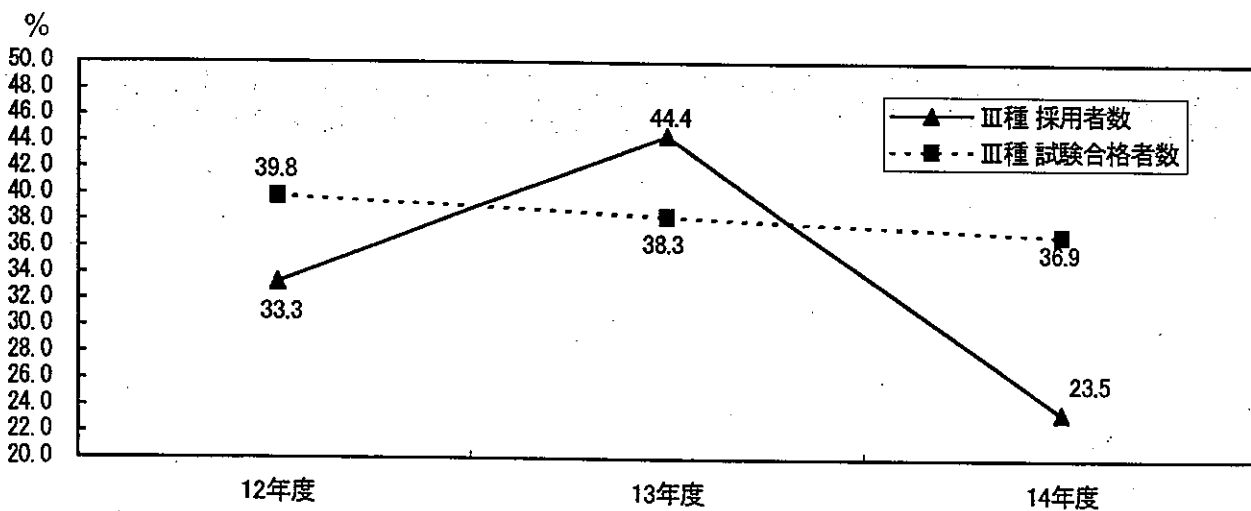
[I種]



[II種]



[III種]



● 女性採用(内定)者数

	12年度			13年度			14年度			12~14年度 平均割合
	採用者数	女性採用者数	割合	採用者数	女性採用者数	割合	内定者数	女性内定者数	割合	
	試験合格者数	女性合格者数	割合	試験合格者数	女性合格者数	割合	試験合格者数	女性合格者数	割合	
I種	12	2	16.7	12	2	16.7	12	3	25.0	19.4
	1,252	180	14.4	1,228	182	14.8	1,308	199	15.2	
II種	21	5	23.8	27	7	25.9	19	7	36.8	28.4
	6,072	1,642	27.0	6,123	1,638	26.8	6,939	1,816	26.2	
III種	12	4	33.3	9	4	44.4	17	4	23.5	31.6
	5,270	2,095	39.8	6,293	2,413	38.3	5,119	1,889	36.9	
計	45	11	24.4	48	13	27.1	48	14	29.2	—
	—	—	—	—	—	—	—	—	—	

【参考】組織別採用(内定)者数

	12年度			13年度			14年度		
	採用者数	女性採用者数	割合	採用者数	女性採用者数	割合	内定者数	女性内定者数	割合
I種	12	2	16.7	12	2	16.7	12	3	25.0
本庁	12	2	16.7	12	2	16.7	12	3	25.0
沖縄総合事務局	—	—	—	—	—	—	—	—	—
II種	21	5	23.8	27	7	25.9	19	7	36.8
本庁	5	2	40.0	6	2	33.3	8	2	25.0
沖縄総合事務局	16	3	18.8	21	5	23.8	11	5	45.5
III種	12	4	33.3	9	4	44.4	17	4	23.5
本庁	5	2	40.0	8	4	50.0	10	3	30.0
沖縄総合事務局	7	2	28.6	1	0	0	7	1	14.3
計	45	11	24.4	48	13	27.1	48	14	29.2