

第68回国連女性の地位委員会（CSW）等について聞く会

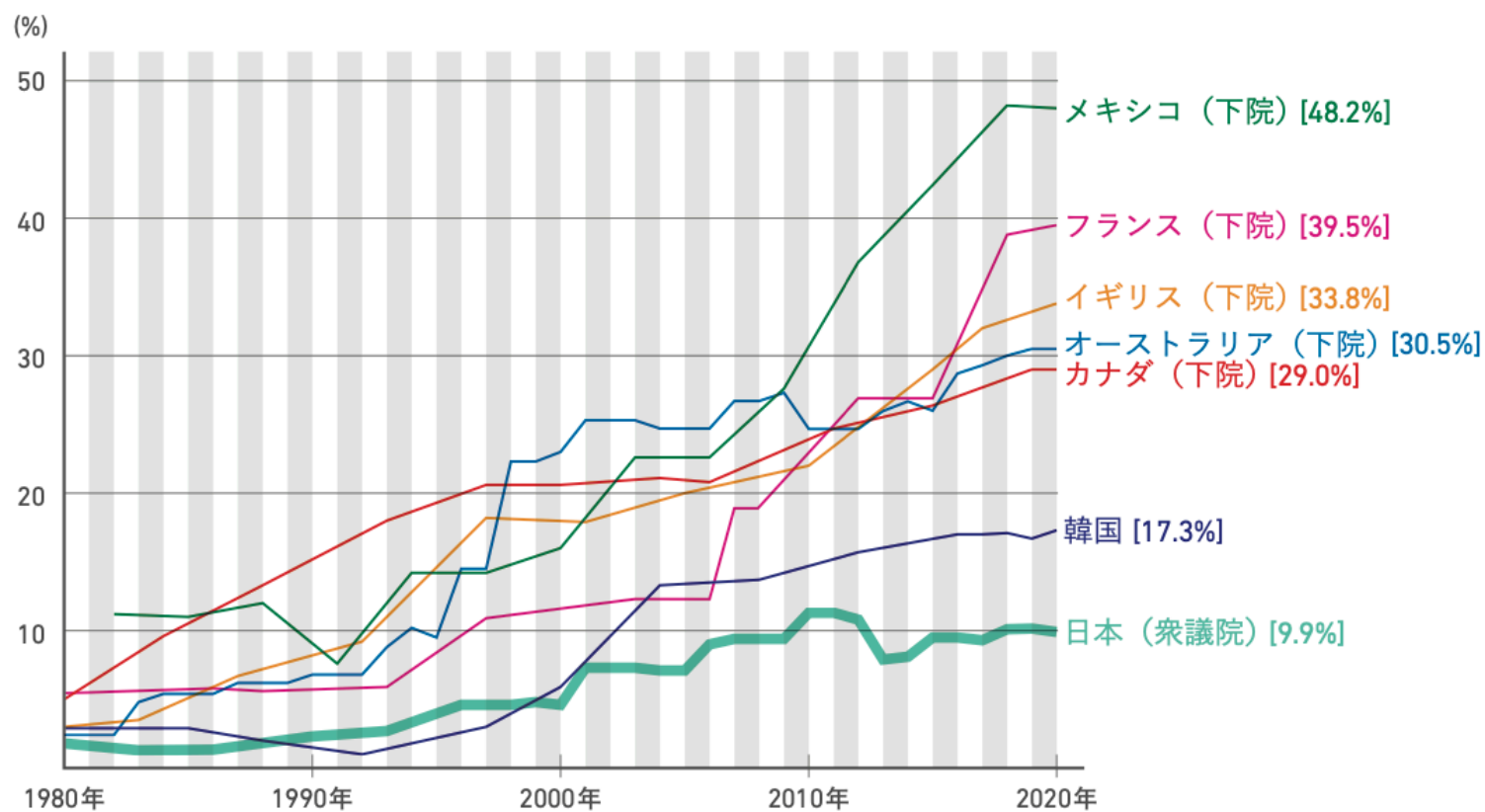
北京+30レビュー 女性の政治参画はどこまで進んだか？

2024.3.7.

三浦まり

上智大学法学部教授

日本は世界から引き離されている

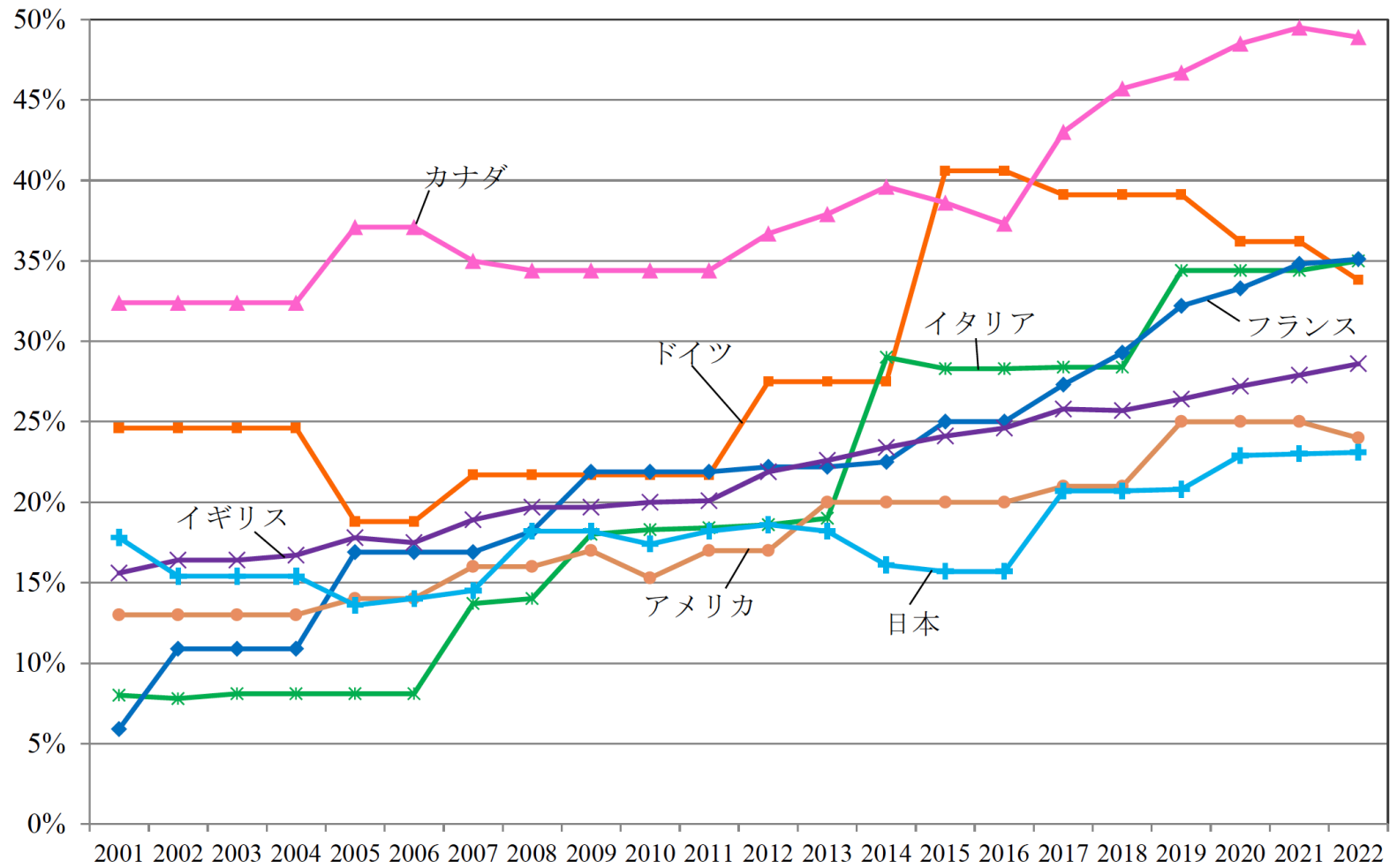


出典：IPU 及び各国の議会・選挙管理委員会作成資料
[] 内は 2020 年 1 月時点の値

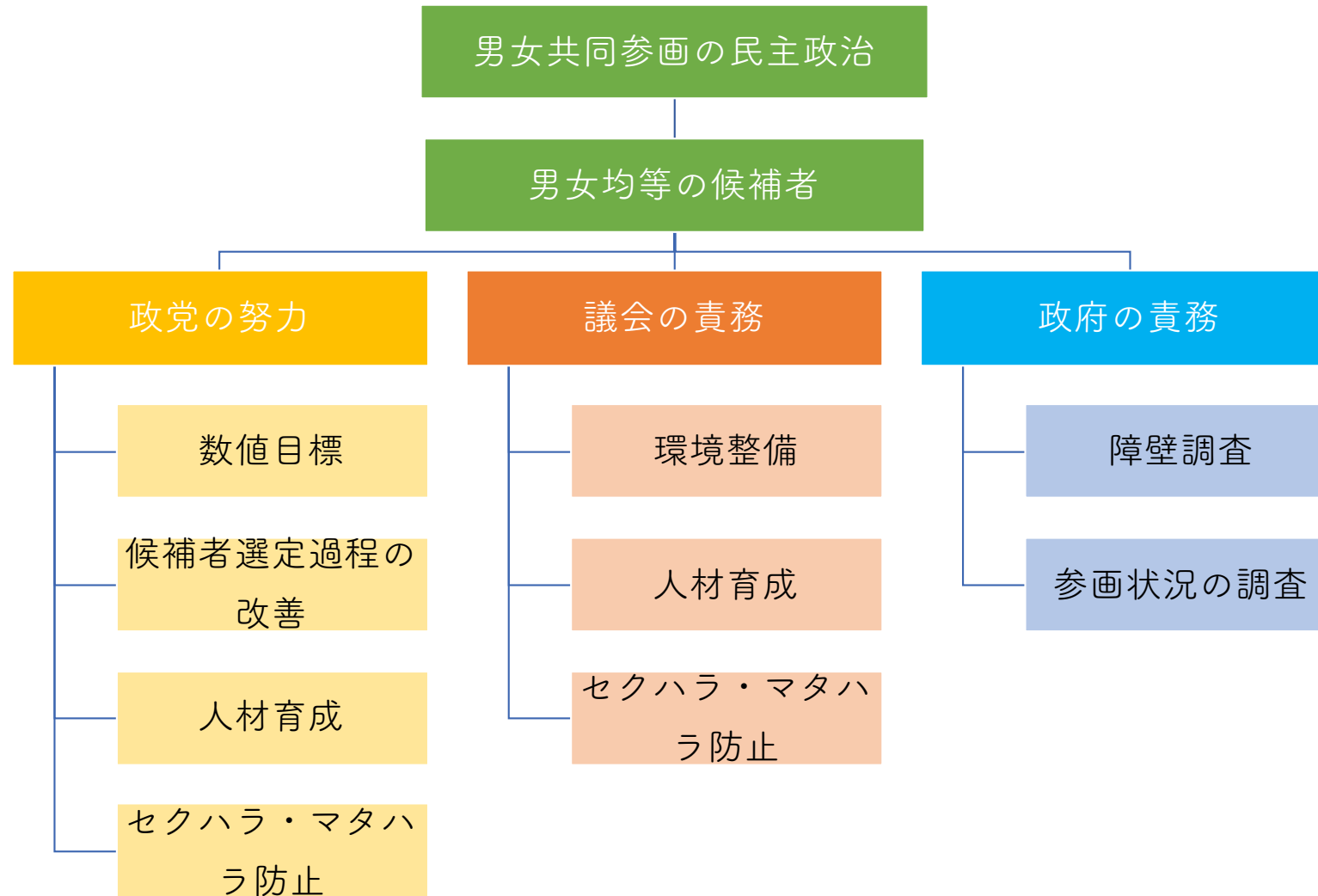
参議院 かつては世界平均より多かった

上院

(4)



候補者男女均等法（2018年施行、2021年改正）



5年間の変化

法的規範	男女が数としては同数、力関係としては対等に参加するパ リテ民主主義
政党	数値目標→候補者擁立過程の改善（脱・男性モデル）
議会	両立可能な議会慣行・規則、ハラスメント防止、国会議 員のIPUアンケート
政府	ジェンダー統計、障壁の可視化、好事例の紹介

ジェンダーに配慮した議会

政治という「仕事の場」のエコシステムを健全に、ジェンダーに配慮

行動規範の策定

ハラスメント防止システム：安心できる相談窓口、独立した調査体制

立法過程におけるジェンダー主流化を制度化する

今後の課題

政党交付金の傾斜配分

比例代表における男女同数義務化

なり手不足への対応：市民参加の活性化

「民主主義」を深化させる包括的アプローチ