

# 女性の参画指数

## - 女性のチャレンジ支援に関する評価方法調査 -

### (概要)

平成 17 年度内閣府委託調査

平成 18 年 6 月  
内閣府男女共同参画局

#### 1. 調査目的

本調査では、国や各都道府県における女性のチャレンジ支援策の進捗状況を測定・評価するための分かりやすい指標を試算した。

指標の開発にあたっては、「女性のチャレンジ支援策について」(男女共同参画会議基本問題専門調査会、平成 15 年 4 月)で示された分野について、(1)女性のチャレンジ支援に関連する指標データを収集し、(2)それらの中から指標化に相応しいデータを選択し、(3)選択したデータを用いて女性のチャレンジ支援策の進捗状況を測定できる統合指数を作成した。

なお、指標の作成にあたっては、第 1 次男女共同参画基本計画が発表された平成 12 年から平成 16 年までの 5 年間のデータを対象とした。

#### 2. 指標選択の基準

指標は、以下の 5 つの基準で選択した。

基準 : 「女性のチャレンジ支援策について」で示された 9 分野(雇用・起業・NPO・農林水産・研究・各種団体・地域・行政・国際)のいずれかにあてはまること

基準 : データが公開されていること

基準 : 時系列にデータを捕捉できること

基準 : 当該分野の指標として代表性があり、かつ当該分野の統合指標を構成する一指標としてふさわしいこと

基準 : 同様の内容に関する複数の指標の中で、最もデータが揃っていること

なお、NPO・各種団体・国際の 3 分野については採用するに相応しい指標がなかったため、今回、指数は作成できなかった。

#### 3. 指数及び統合指数の作成方法

「全国」の 2000 年の値を 1 として、全ての実数値データ(経年・都道府県)を指数化した。これにより、時系列の変動や都道府県間の比較が可能となる。

例 :

実数	2000 年	2001 年	2002 年	2003 年	2004 年
係長以上の女性割合	5.28%	5.14%	5.99%	6.10%	6.71%

これを、2000 年が 1 となるよう指数化する。

指数化	2000 年	2001 年	2002 年	2003 年	2004 年
指数(変換値)	1.000	0.973	1.135	1.155	1.270

なお、統合指数は、各分野ごとに、採用指標の指数値の算術平均をした。例えば、雇用の全国の統合指数でいえば 8 つの指数の算術平均、都道府県毎の統合指数でいえば 3 つの指数の算術平均となっている。

#### 4．作成結果

- (1) 各分野毎の全国及び都道府県の比較グラフ・・・別添1
- (2) 主要分野の比較(全国)レーダーチャート・・・別添2
- (3) 試算した統合指数を見る限り、どの都道府県をみても、全体としてみる限りではおおむね指数の値は上昇していることから、女性のチャレンジは進展しているといえよう。一方、分野別に細かくみれば、多種多様な結果となっている。
- (4) 今回作成した指数は、「2000年の全国の数に対する比」であり、各分野での女性のチャレンジの水準を示しているわけではない点に留意する必要がある。各指標の水準を見るには、各採用指標の実数を見る必要がある。・・・別添3(主な採用指標の実数比較(都道府県))

#### 5．今後の課題

今回の調査は、一つの試算であり、当然のことながら、将来的にデータが整備されれば、採用指標自体も組み替えられるべきものであることは言うまでもない。

今回の検討の結果、NPOや地域活動をはじめ、指標データが十分な形で得られていない領域やトピックが少なくないことが再確認された。また、今回は「女性のチャレンジ支援策について」で示された9分野を前提に検討したが、これは必ずしも全ての分野を包括しているものではない。本調査は一つの試算方法を示したに過ぎず、今後、本調査を参考に、様々な視点による試算や検討がなされることが期待される。

また、本調査を参考に、各地域において女性のチャレンジ支援に一層努めていくことが期待される。

#### 6．調査実施者： 財団法人家計経済研究所

(参考)「女性のチャレンジ支援策に関する評価方法調査」プロジェクト 委員名簿

- 主査 佐藤博樹(東京大学社会科学研究所教授)
- 今田幸子(労働政策研究・研修機構統括研究員)
- 黒澤昌子(政策研究大学院大学教授)
- 品田知美(立教大学非常勤講師)
- 高橋徳行(武蔵大学経済学部教授)

## 統合指数を作成するにあたって用いた指標一覧

### 統合指数（全国）

#### 【雇用】

- ・雇用 - 1 「管理的職業従事者数の女性割合」
- ・雇用 - 2 「専門的・技術的職業従事者数の女性割合」
- ・雇用 - 3 「年齢階級別労働力率」
- ・雇用 - 4 「就業年数」
- ・雇用 - 5 「きまって支給する現金給付額の男女格差」
- ・雇用 - 6 「性別採用状況割合」
- ・雇用 - 7 「育児休業制度規定有りの企業割合」
- ・雇用 - 8 「育児のための勤務時間短縮制度等の措置の有無・最長利用時間別企業割合」

#### 【起業】

- ・起業 - 1 「開業率男女比」
- ・起業 - 2 「女性社長割合」
- ・起業 - 3 「自営業者の女性割合」
- ・起業 - 4 「自営業者の所得階層割合男女比」
- ・起業 - 5 「自営志望者数男女比」

#### 【農林水産】

- ・農林水産 - 1 「農業委員会に占める女性割合」
- ・農林水産 - 2 「農林水産業関連審議会に占める女性割合」
- ・農林水産 - 3 「農協の役員に占める女性割合」

#### 【研究】

- ・研究 - 1 「四年制大学における教授職等における女性比率」
- ・研究 - 2 「研究分野への女性の進出割合」
- ・研究 - 3 「大学院在籍者に占める女性の割合（博士課程）」

#### 【地域】

- ・地域 - 1 「地方議会における女性の議員割合」

#### 【行政】

- ・行政 - 1 「幹部における女性比率（国家公務員）」
- ・行政 - 2 「幹部における女性比率（地方公務員）」
- ・行政 - 3 「審議会委員における女性比率（国）」
- ・行政 - 4 「審議会委員における女性比率（都道府県）」
- ・行政 - 5 「女性公務員の採用比率（国家公務員 種）」
- ・行政 - 6 「育児休業取得率の男女比」

#### 【共通 A】

- ・共通 - 1 「女性の4年制大学進学率」
- ・共通 - 2 「工学部選択における男女比率」
- ・共通 - 3 「大学院在籍者に占める女性の割合（修士課程・専門職学位課程）」

#### 【共通 B】

- ・共通 - 4 「地域の子育て支援（保育所の入所率）」

統合指数（都道府県別）の場合

【雇用】

- ・雇用 - 1 「管理的職業従事者数の女性割合」
- ・雇用 - 2 「専門的・技術的職業従事者数の女性割合」
- ・雇用 - 4 「就業年数」
- ・雇用 - 5 「きまって支給する現金給付額の男女格差」

【起業】

- ・起業 - 2 「女性社長割合」
- ・起業 - 3 「自営業者の女性割合」

【農林水産】

- ・農林水産 - 2 「農林水産業関連審議会に占める女性割合」
- ・農林水産 - 3 「農協の役員に占める女性割合」

【研究】

- ・研究 - 1 「四年制大学における教授職等における女性比率」

【地域】

- ・地域 - 1 「地方議会における女性の議員割合」

【行政】

- ・行政 - 2 「幹部における女性比率（地方公務員）」
- ・行政 - 4 「審議会委員における女性比率（都道府県）」

【共通A】

- ・共通 - 1 「女性の4年制大学進学率」

【共通B】

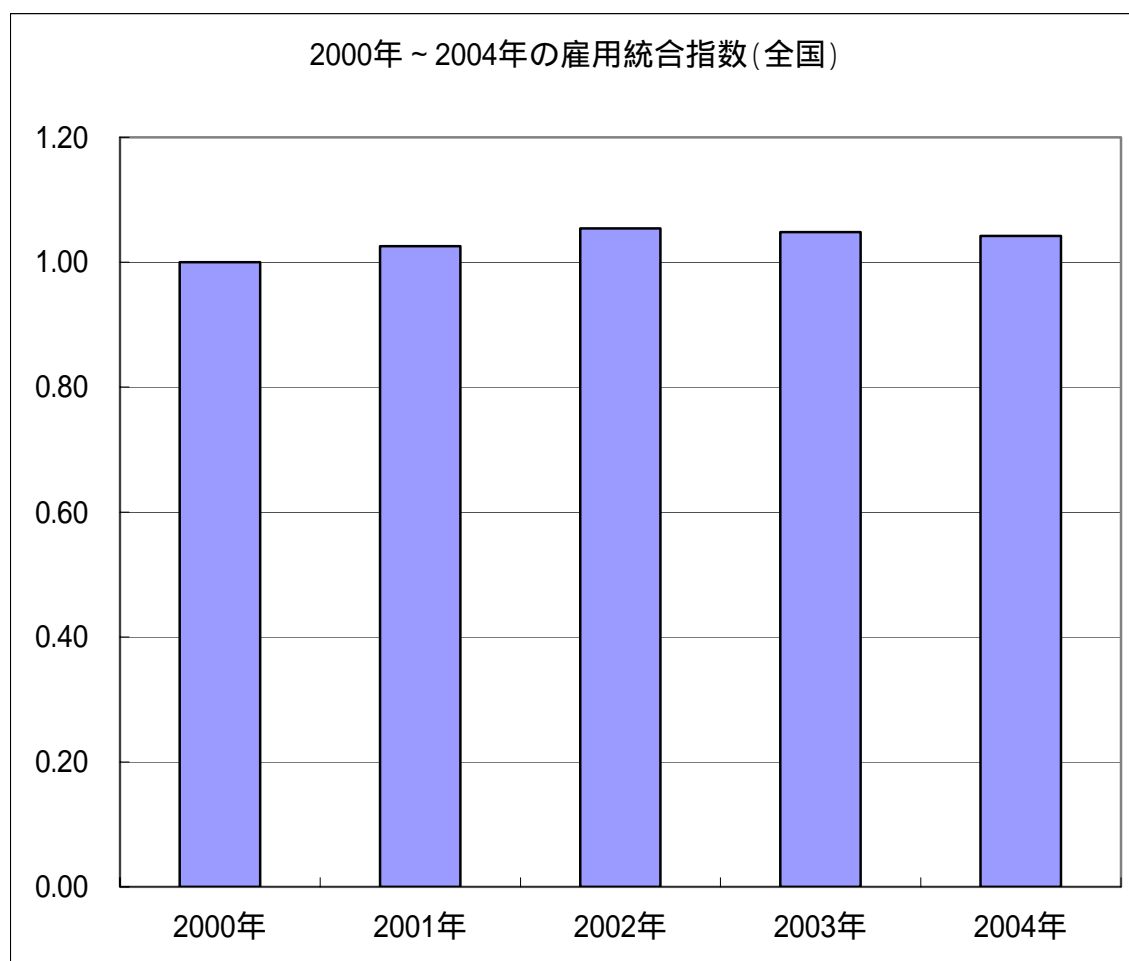
- ・共通 - 4 「地域の子育て支援（保育所の入所率）」

## 【経年変化グラフ】

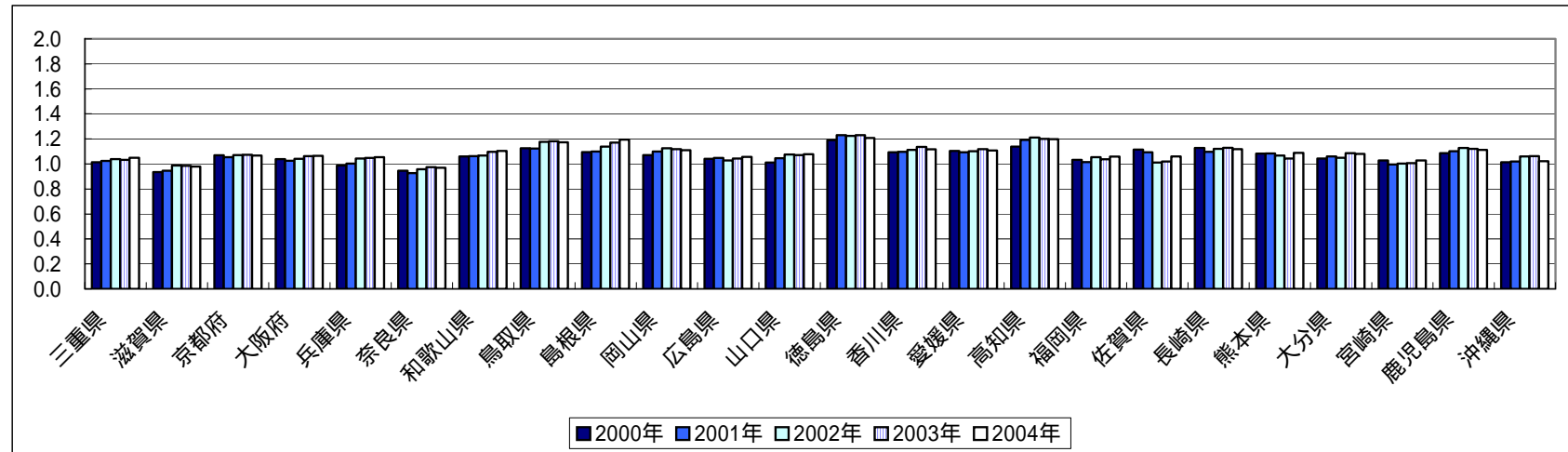
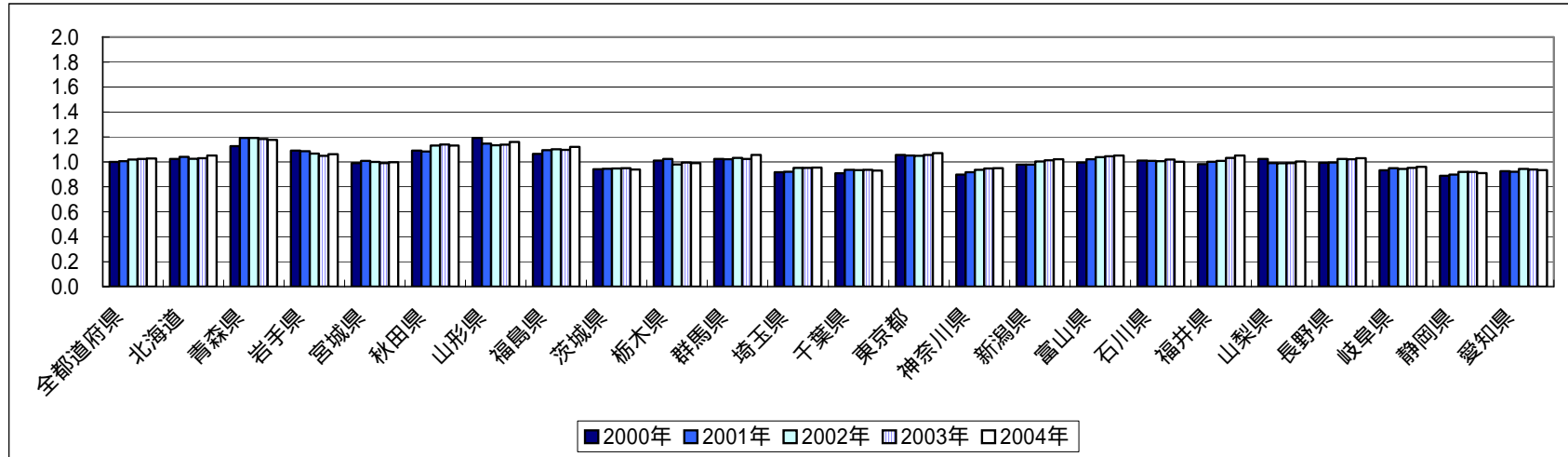
## 雇用

(管理職や専門職・技術職に占める女性割合、就業年数、現金給付額の男女格差など)

	2000年	2001年	2002年	2003年	2004年
雇用	1.000	1.026	1.054	1.048	1.042



2000年～2004年の都道府県別指標比較(雇用統合指数)

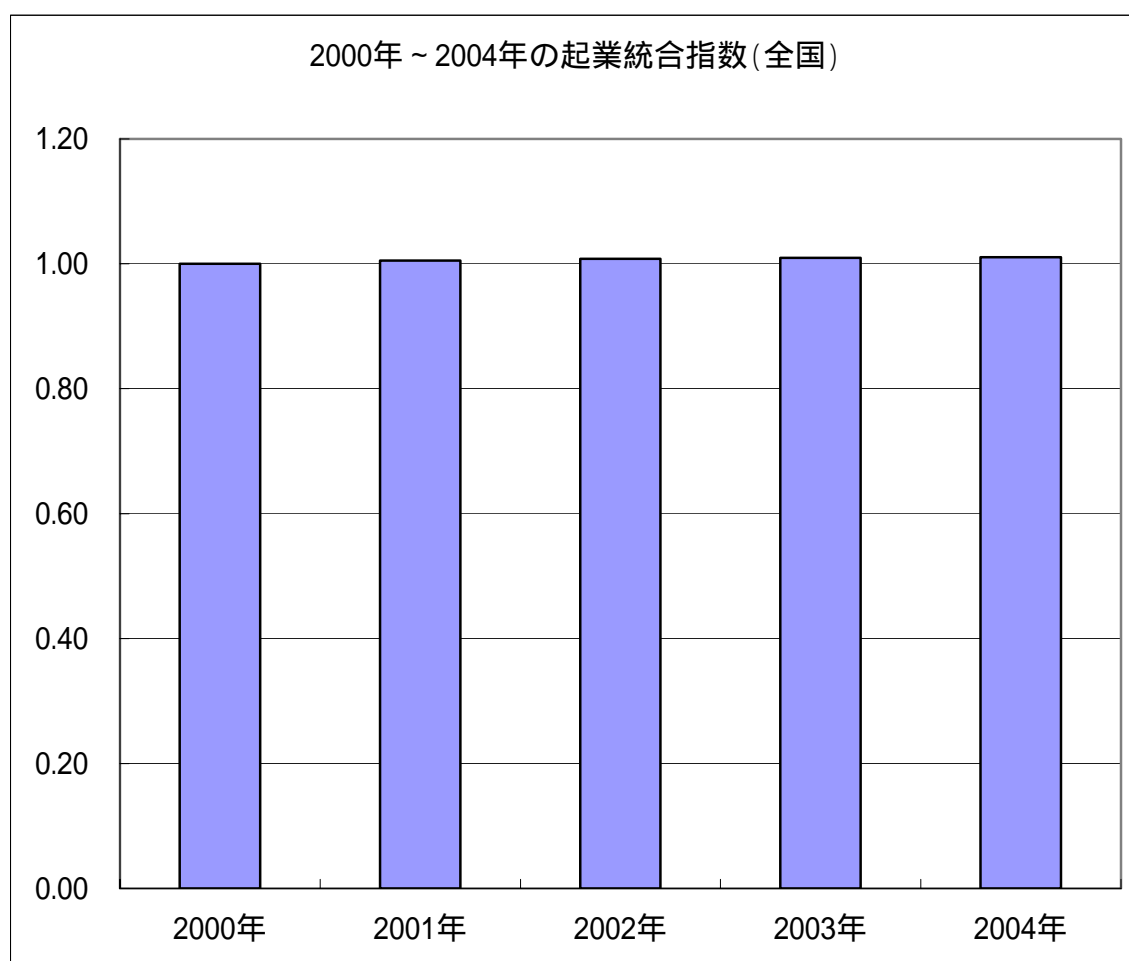


(備考) 2000年の全都道府県を1としている。

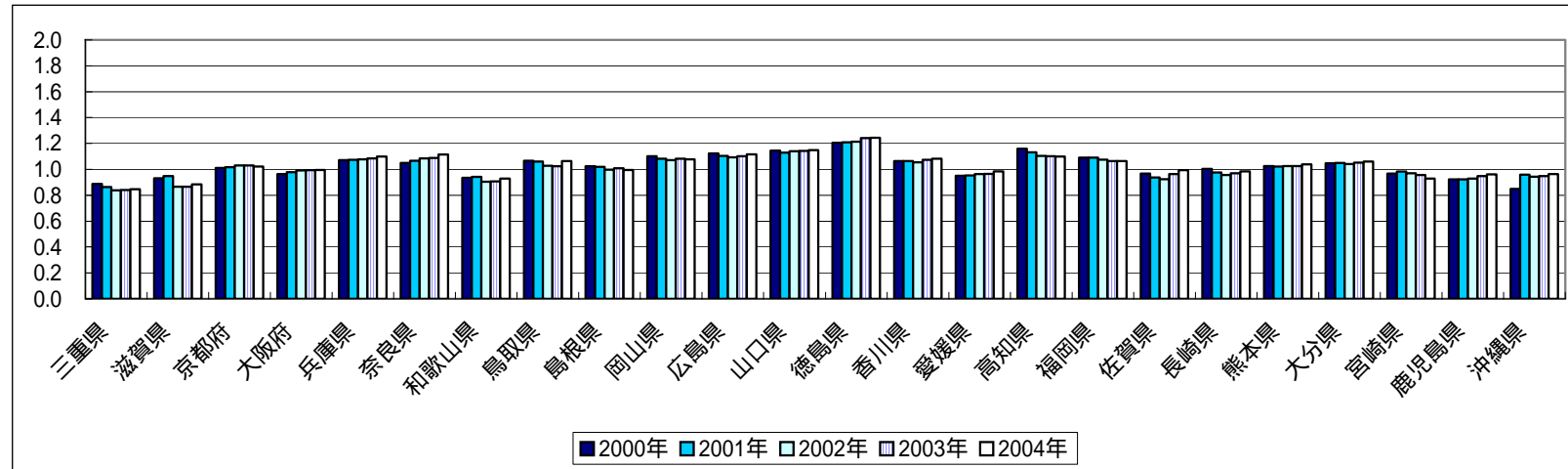
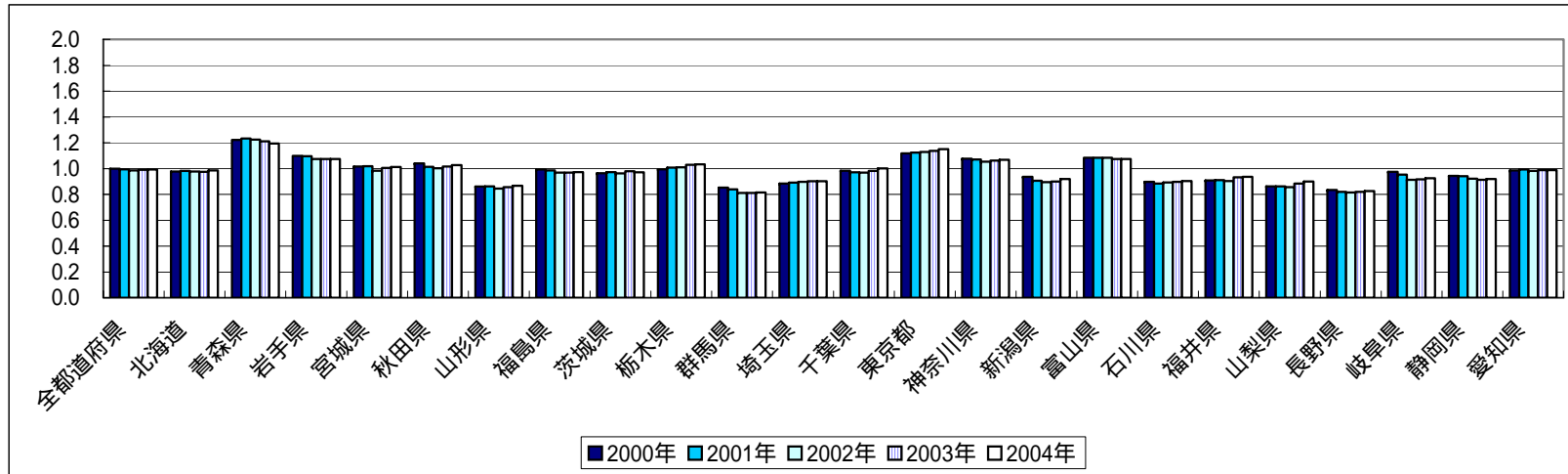
## 起業

(社長や自営業者の女性割合など)

	2000年	2001年	2002年	2003年	2004年
起業	1.000	1.005	1.008	1.010	1.011



2000年～2004年の都道府県別指標比較(起業統合指数)



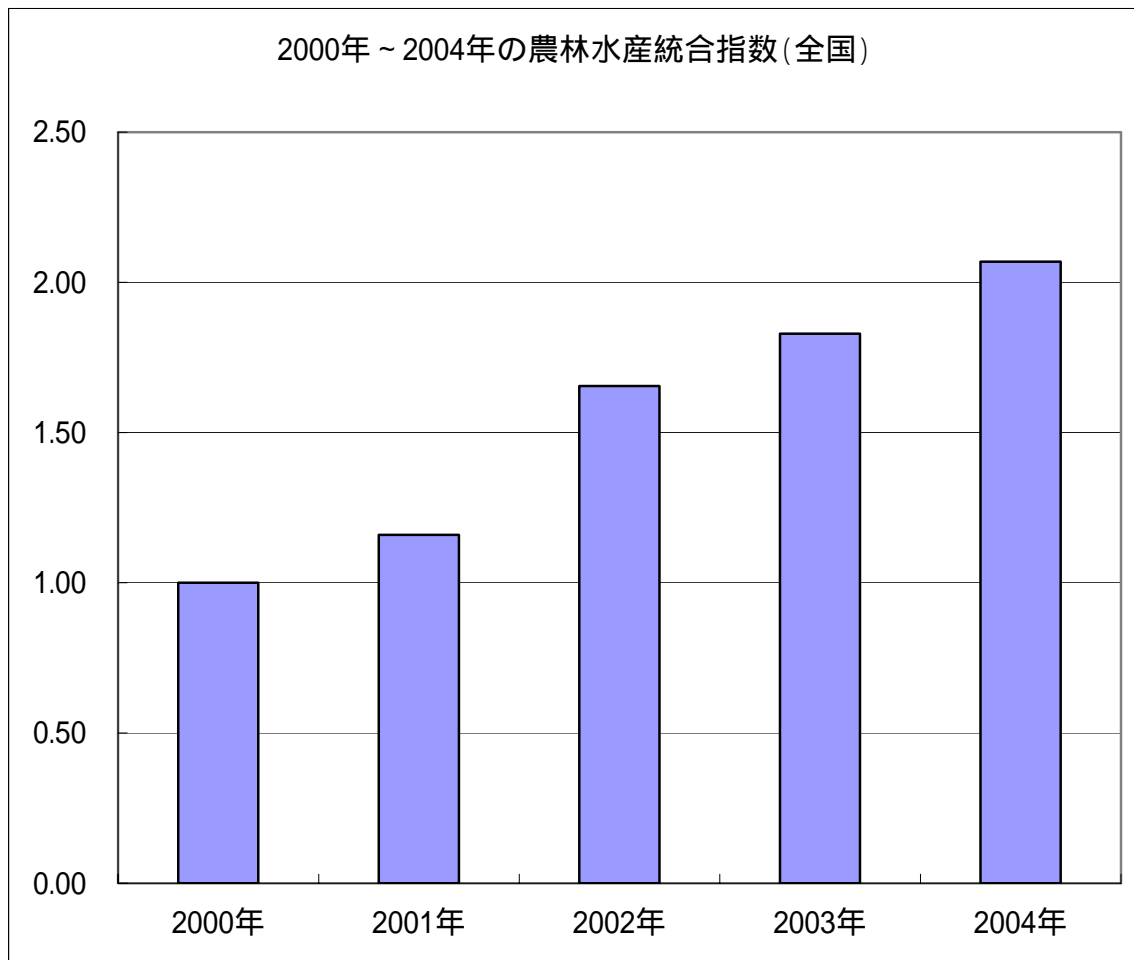
(備考) 2000年の全都道府県を1としている。



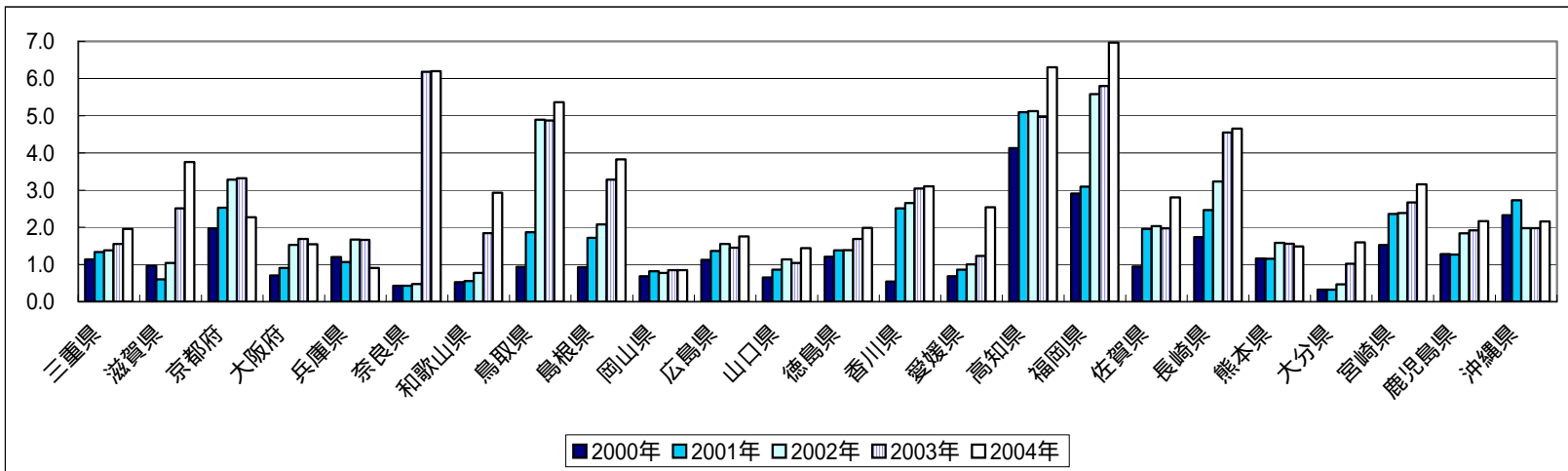
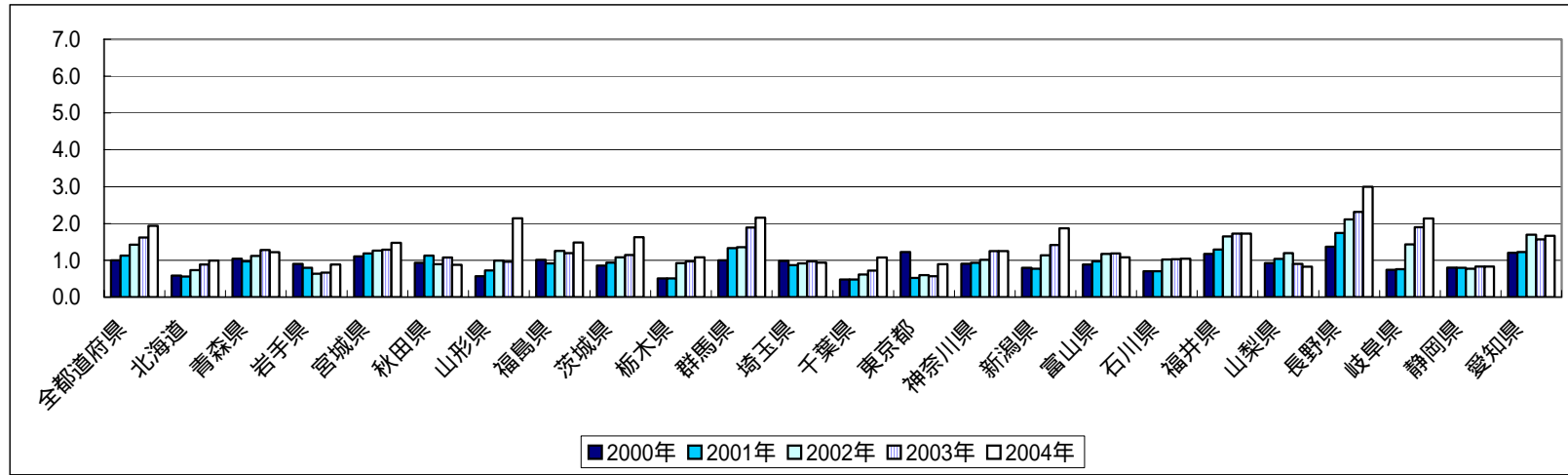
## 農林水産

(農林水産業関連審議会や農協の役員に占める女性割合など)

	2000年	2001年	2002年	2003年	2004年
農林水産	1.000	1.160	1.656	1.829	2.069



2000年～2004年の都道府県別指標比較(農林水産総合指数)

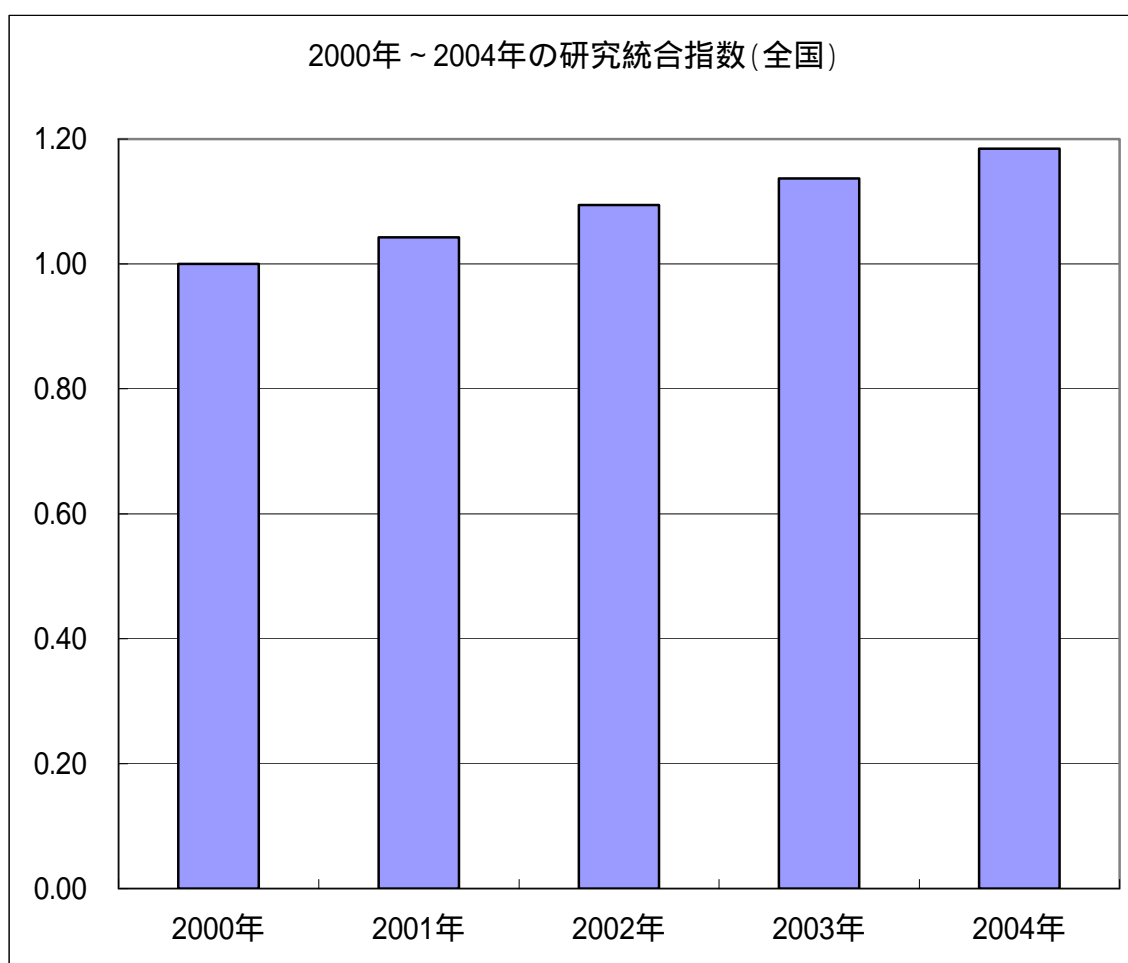


(備考) 2000年の全都道府県を1としている。

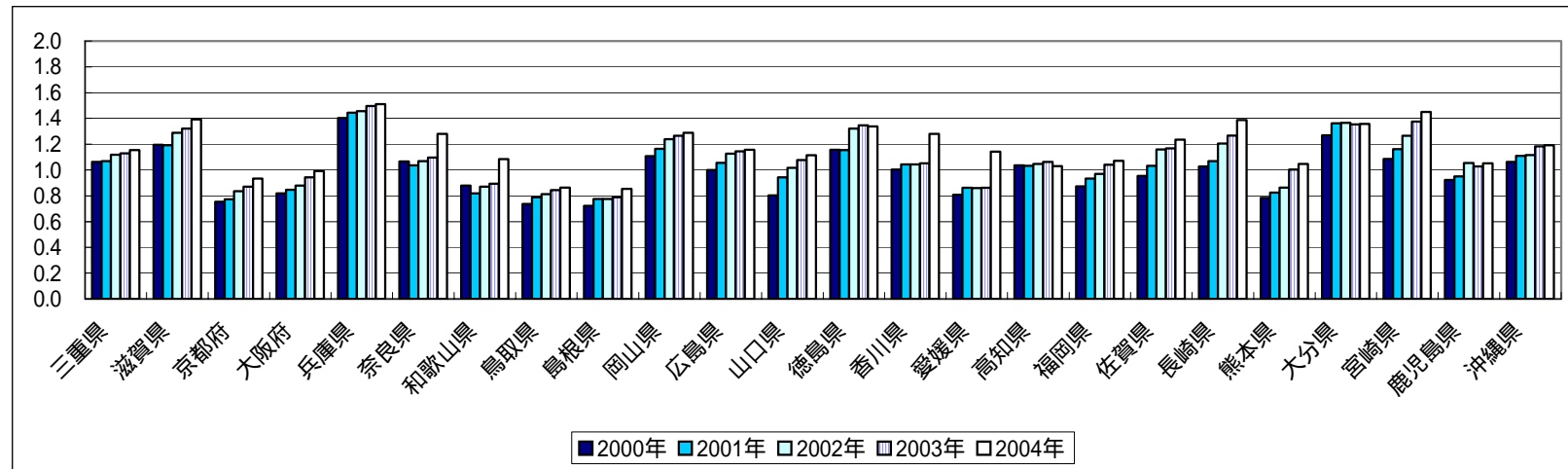
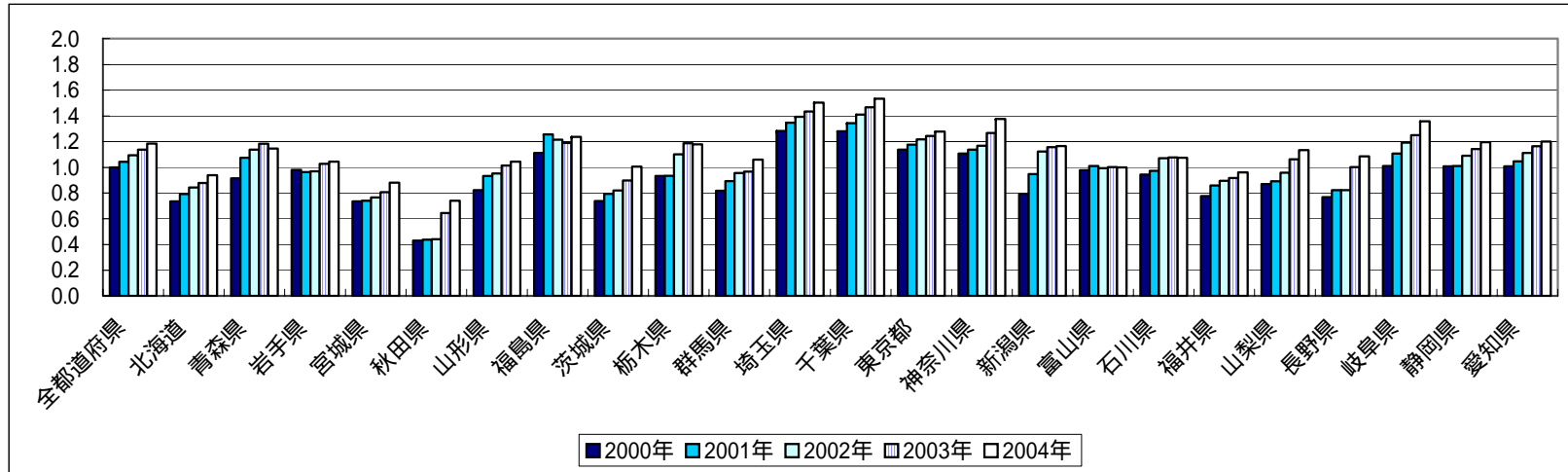
## 研究

(四年制大学における教授職等に占める女性割合など)

	2000年	2001年	2002年	2003年	2004年
研究	1.000	1.043	1.094	1.137	1.184



2000年～2004年の都道府県別指標比較(研究統合指数)

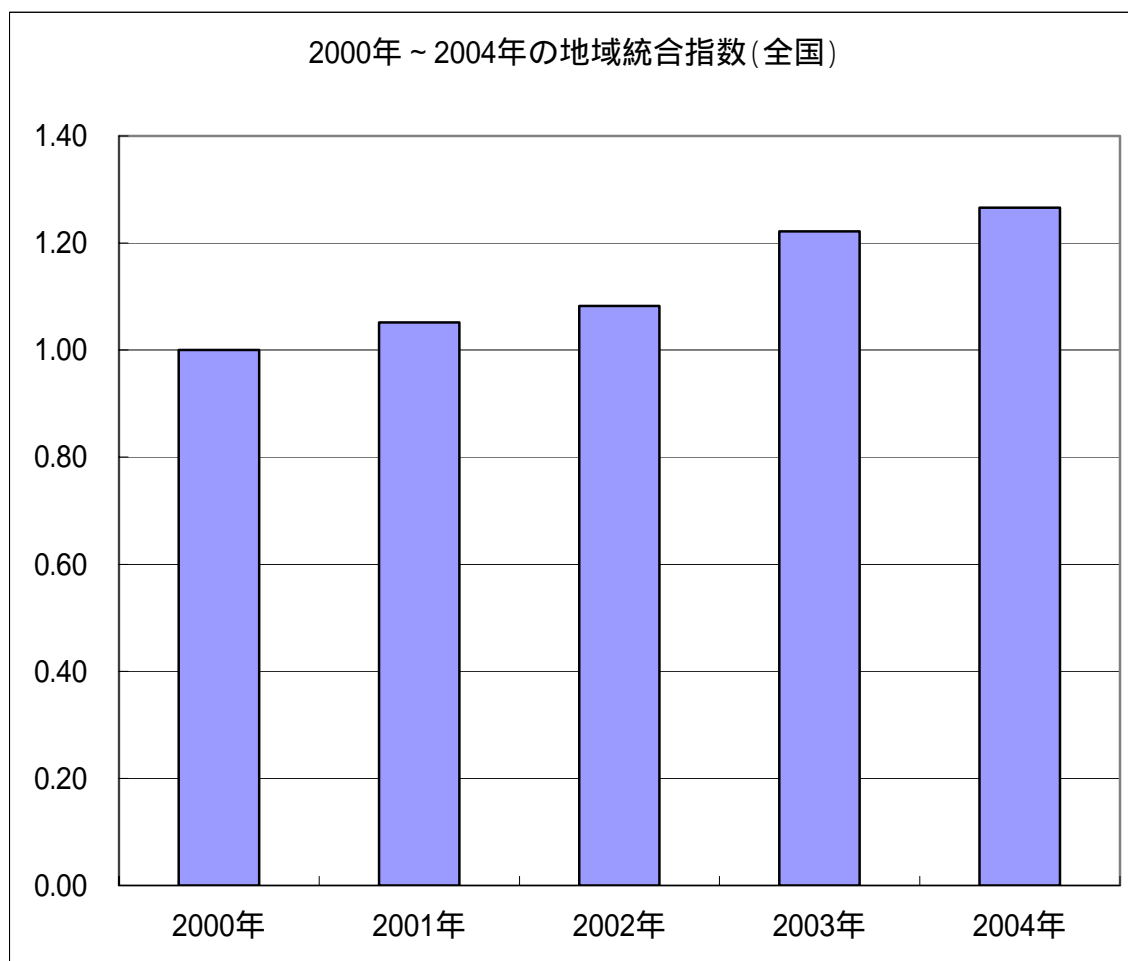


(備考) 2000年の全都道府県を1としている。

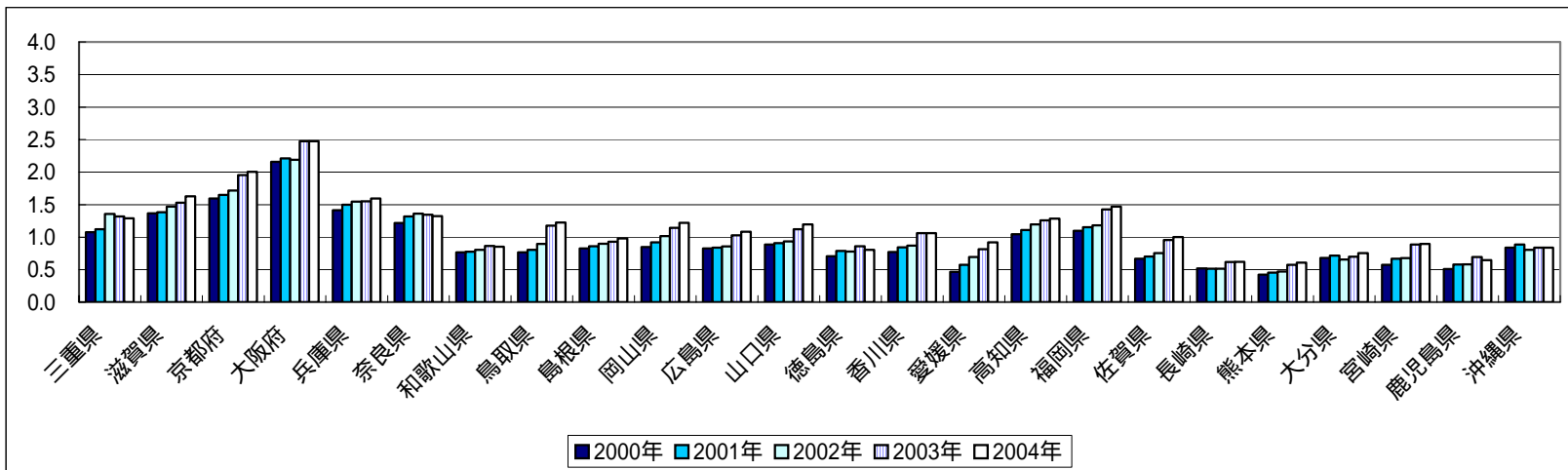
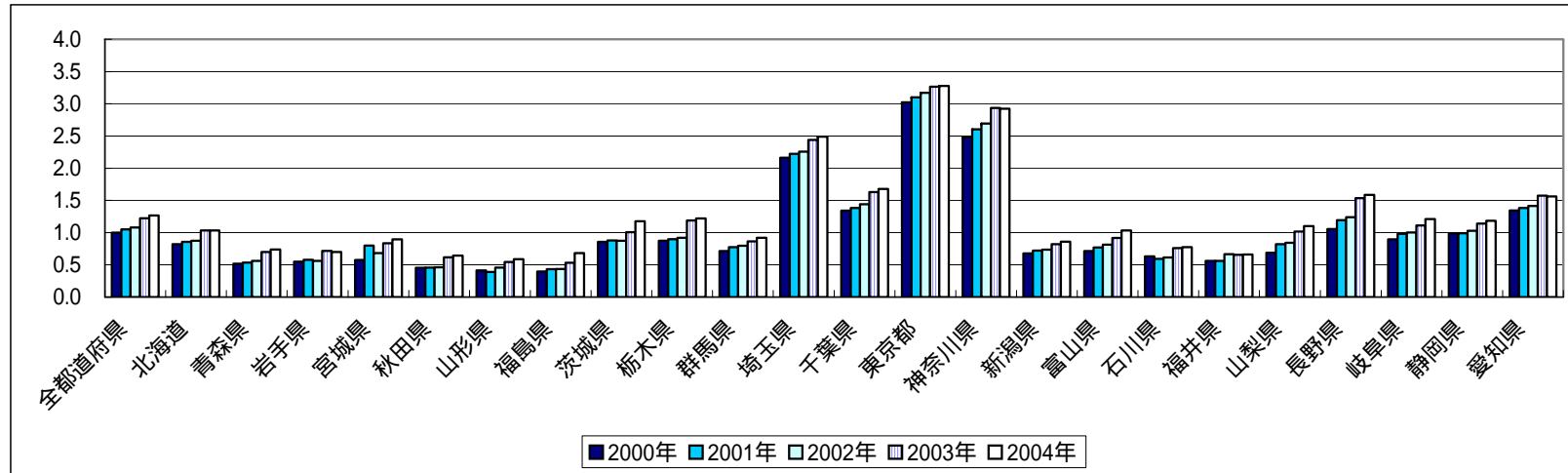
## 地域

(地方議会における女性の議員割合)

	2000年	2001年	2002年	2003年	2004年
地域	1.000	1.051	1.083	1.222	1.266



2000年～2004年の都道府県別指標比較 (地域統合指数)

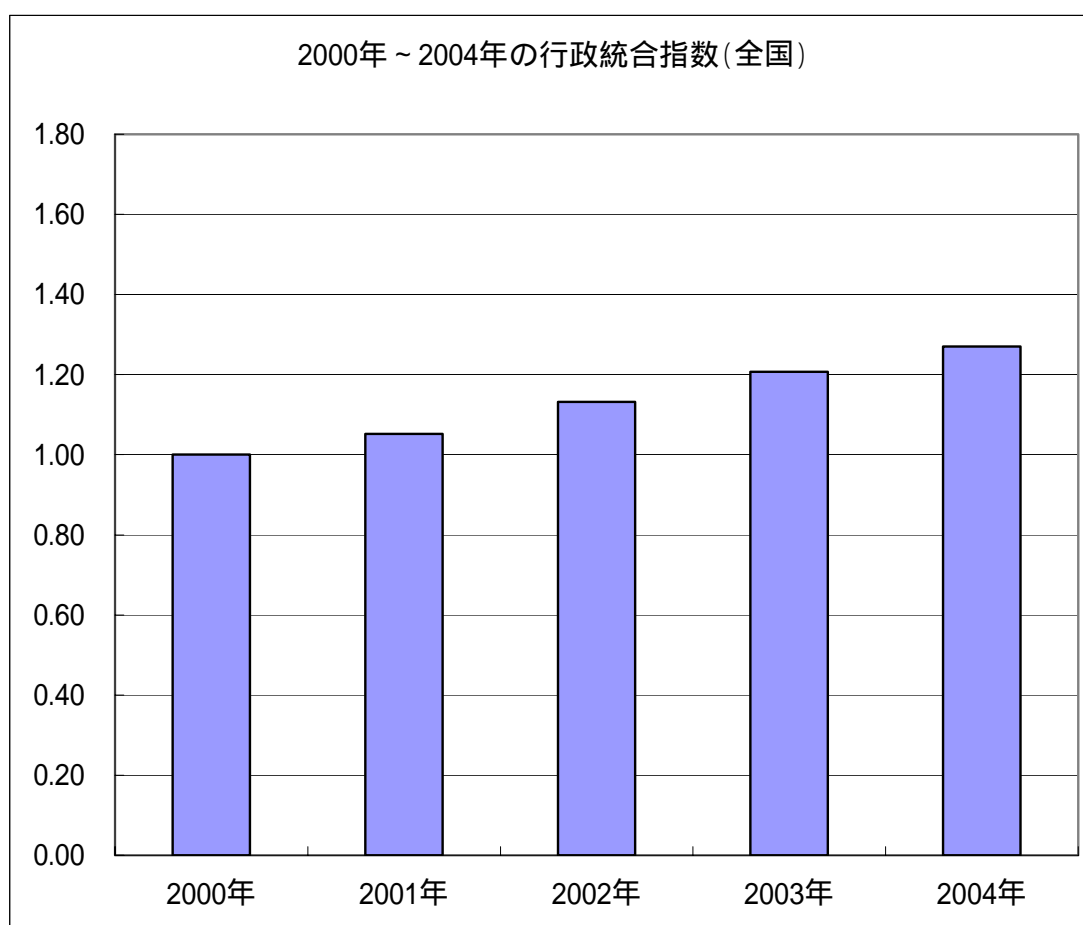


(備考) 2000年の全都道府県を1としている。

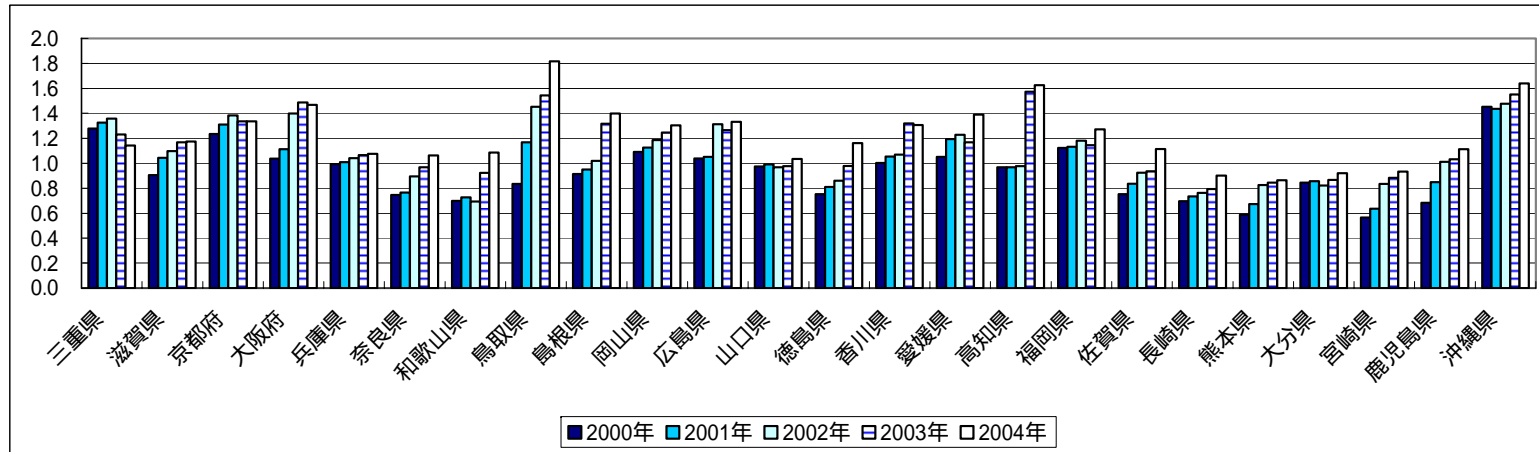
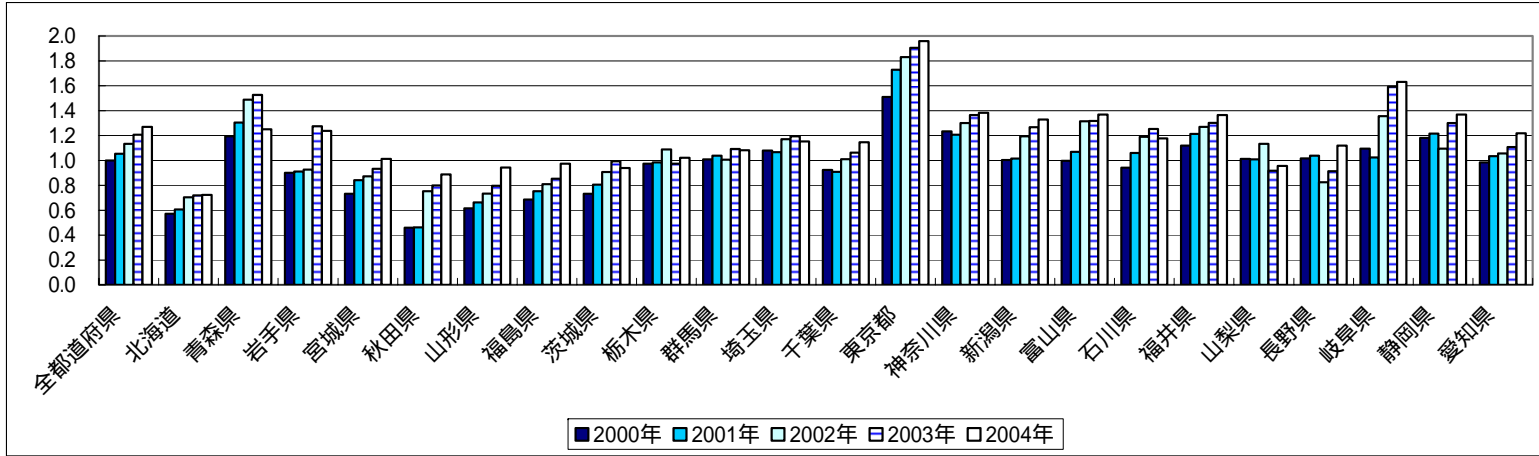
## 行政

(幹部、審議会委員における女性比率など)

	2000年	2001年	2002年	2003年	2004年
行政	1.000	1.052	1.132	1.207	1.270



2000年～2004年の都道府県別指標比較(行政統合指数)



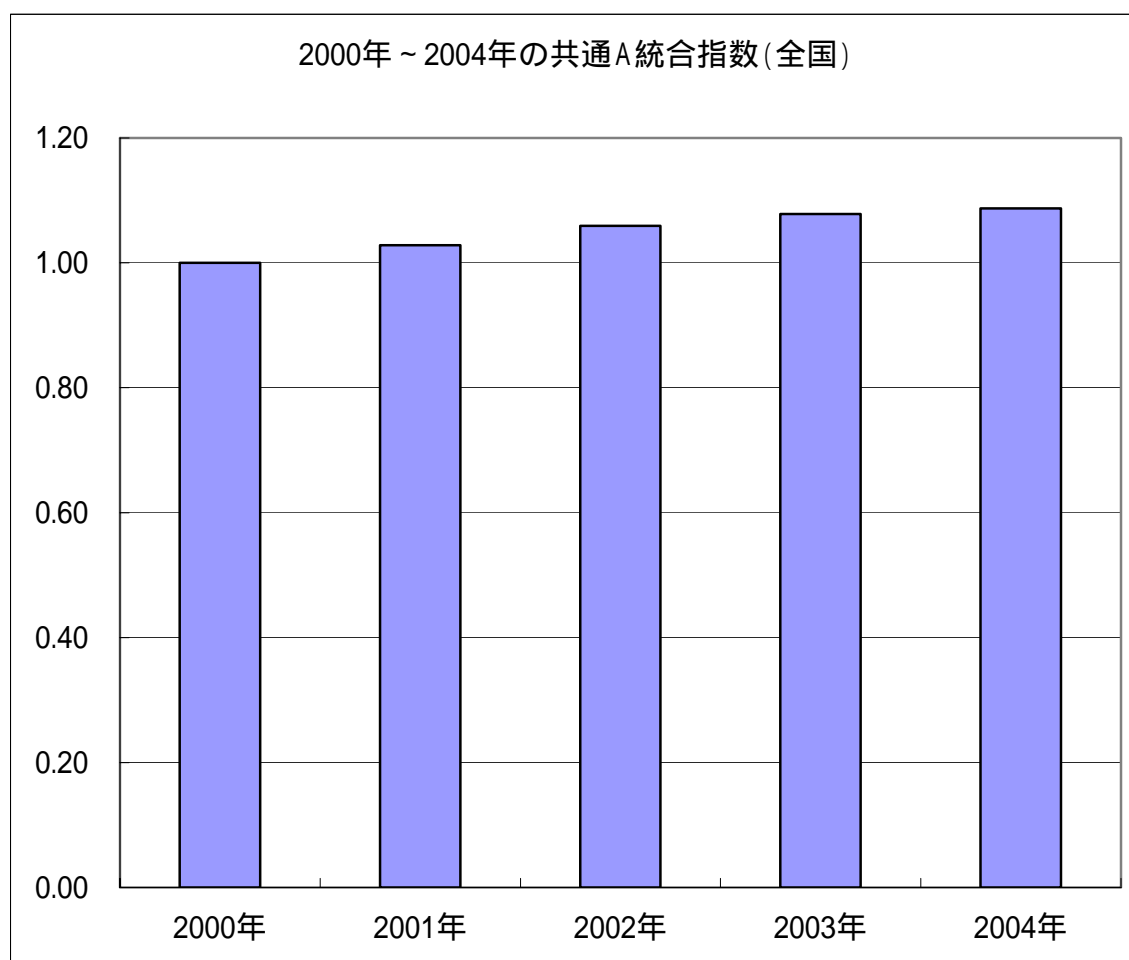
(備考) 2000年の全都道府県を1としている。



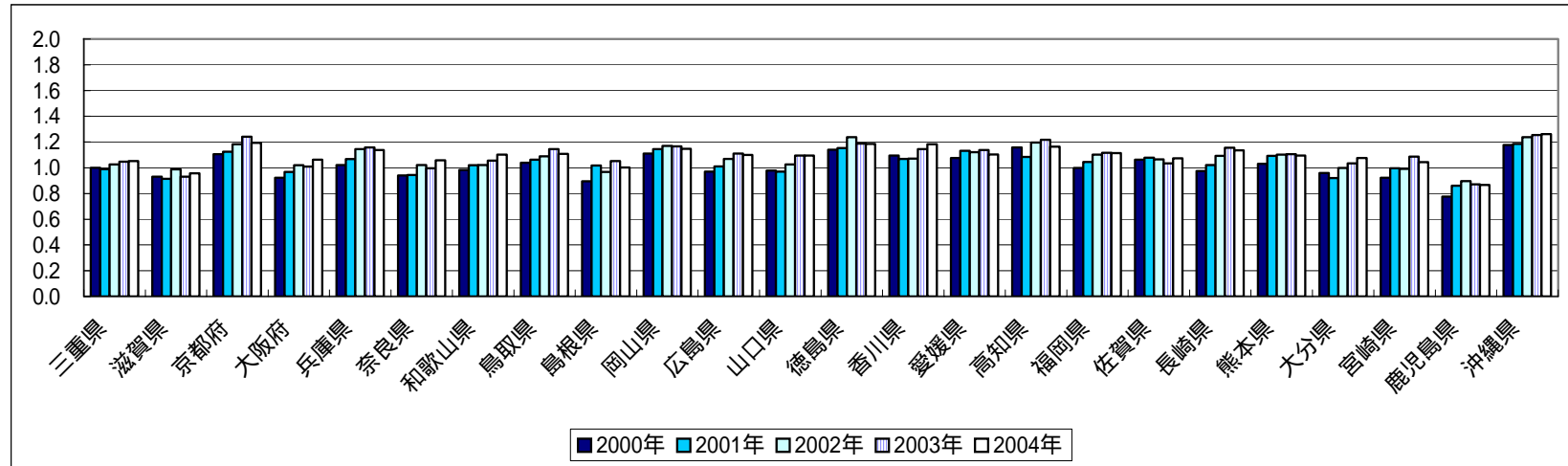
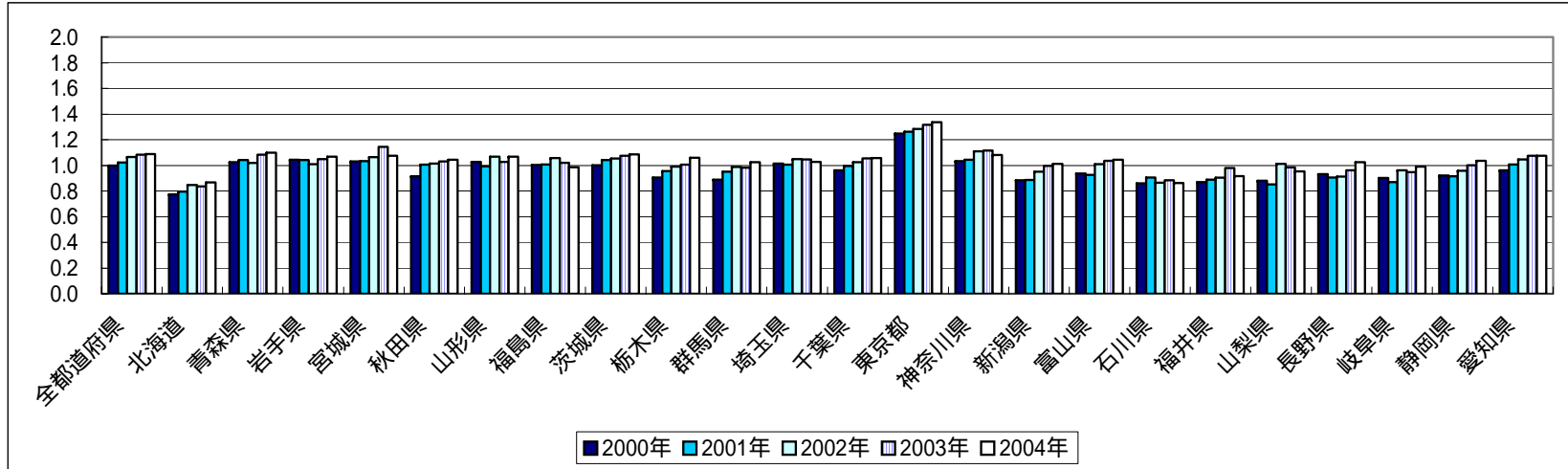
## 共通 A

(女性の四年制大学進学率など)

	2000年	2001年	2002年	2003年	2004年
共通 A	1.000	1.028	1.059	1.078	1.087



2000年～2004年の都道府県別指標比較 (共通A統合指数)

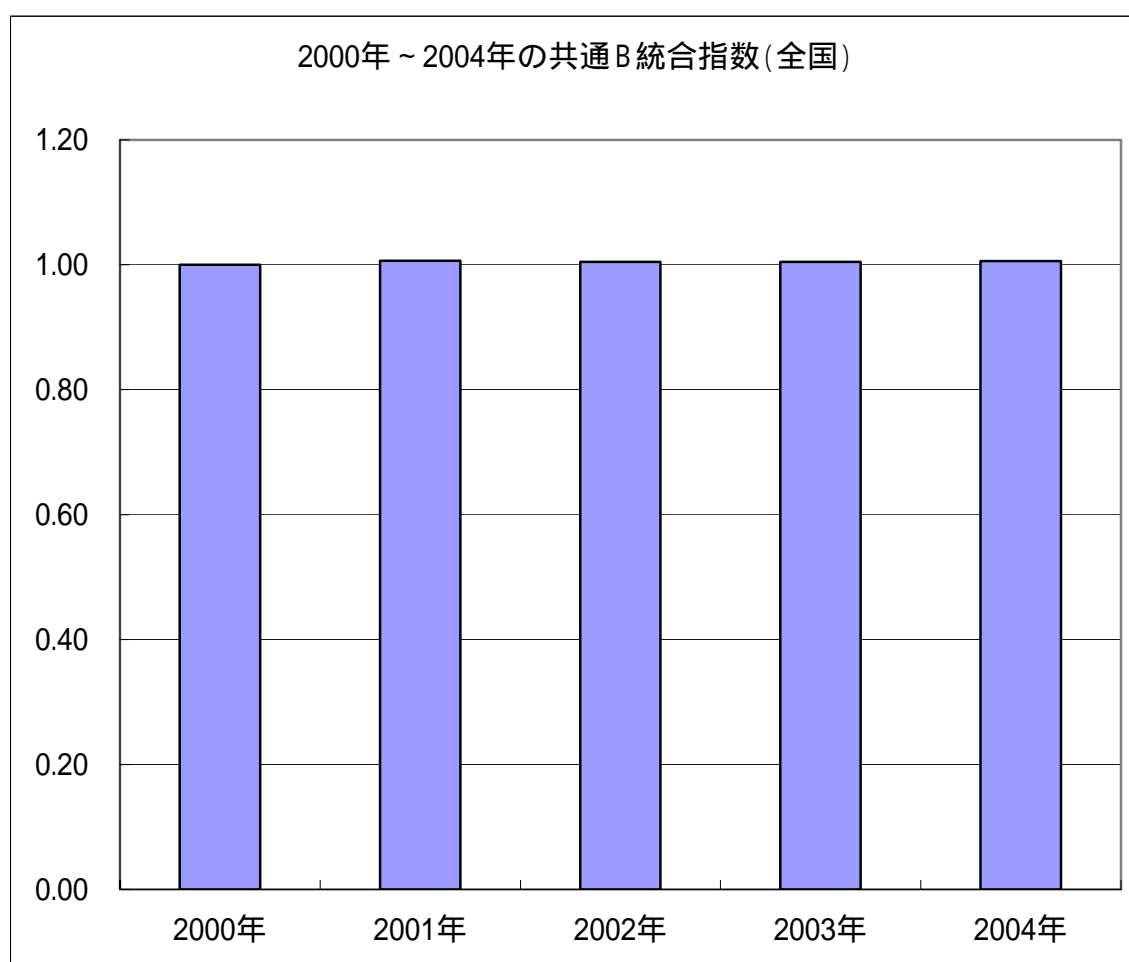


(備考) 2000年の全都道府県を1としている。

## 共通 B

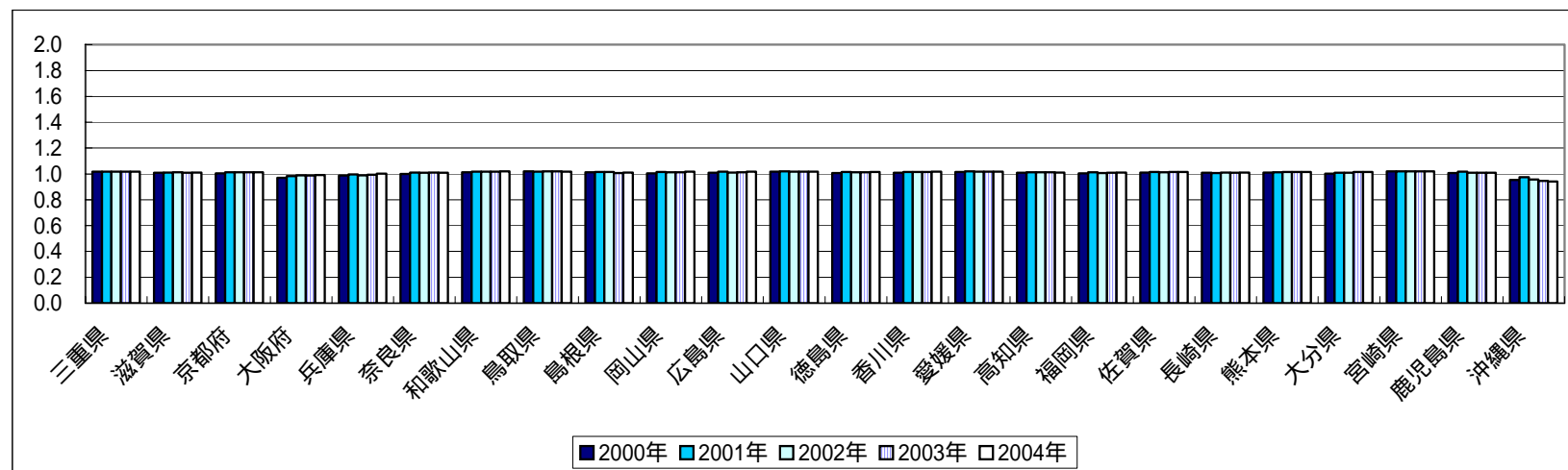
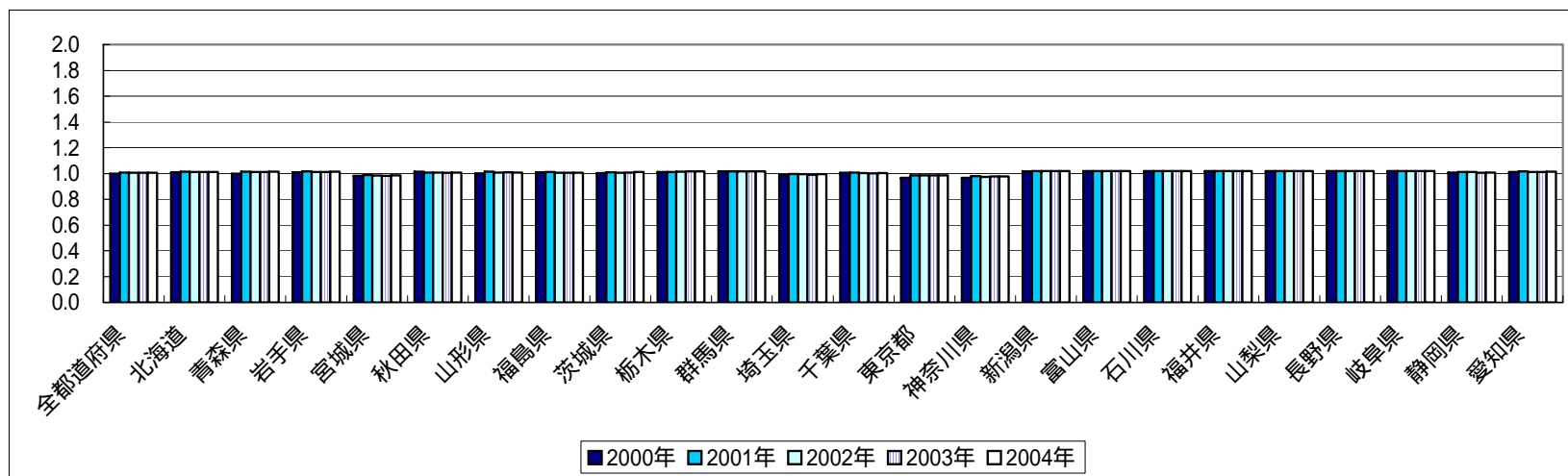
( 地域の子育て支援 ( 保育所の入所率 ) )

	2000年	2001年	2002年	2003年	2004年
共通 B	1.000	1.007	1.005	1.005	1.006



( 備考 ) 保育所入所率は利用児童数 ÷ ( 利用児童数 + 待機児童数 ) となっており、全国では、利用児童数約 147 万人に対し、待機児童数約 1.4 万人となっている ( 2000 年 ) など、各都道府県とも 99% に近い数値である。そのため、経年データでも変動が少ない結果となった。

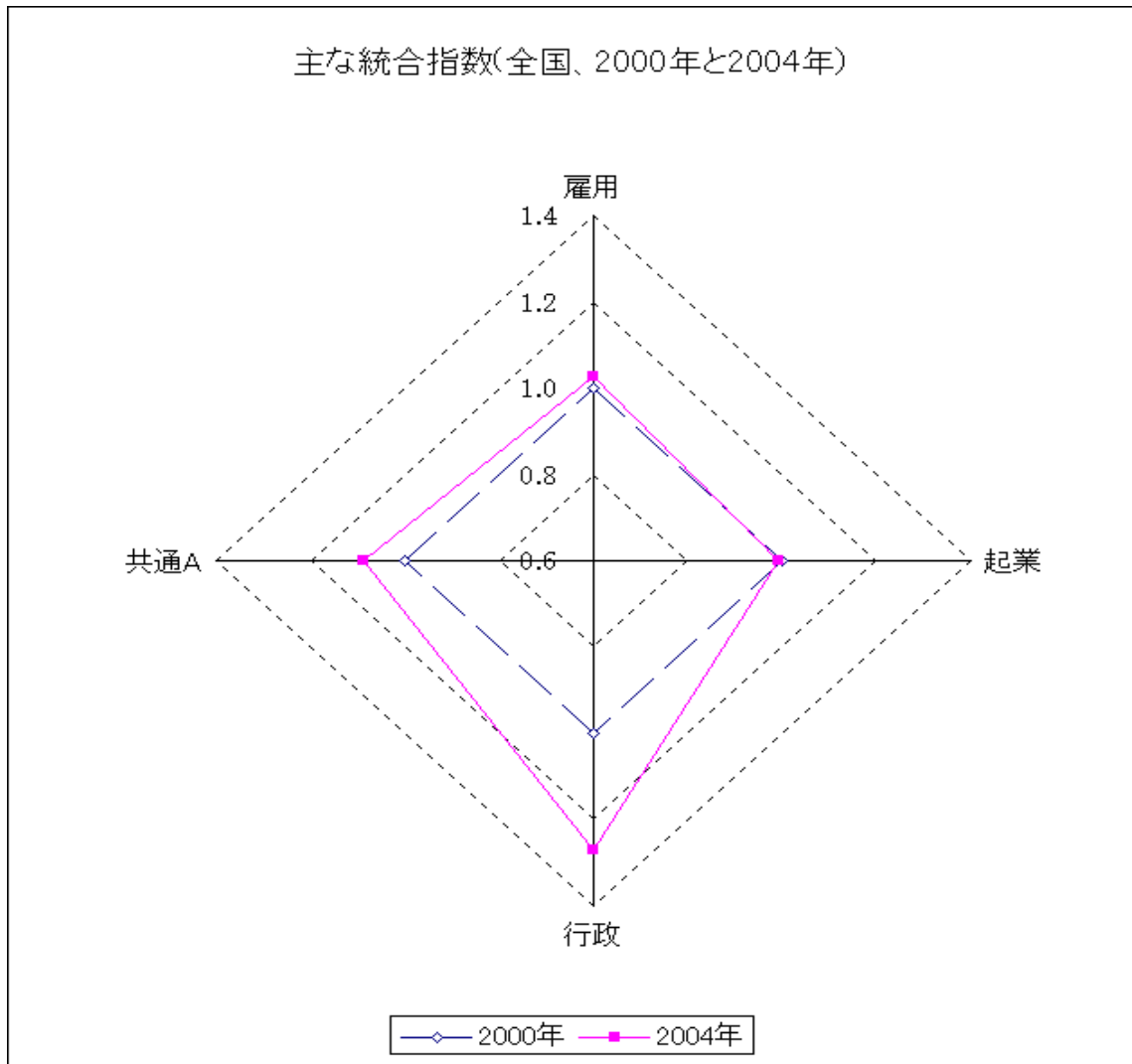
2000年～2004年の都道府県別指標比較(共通B統合指数)



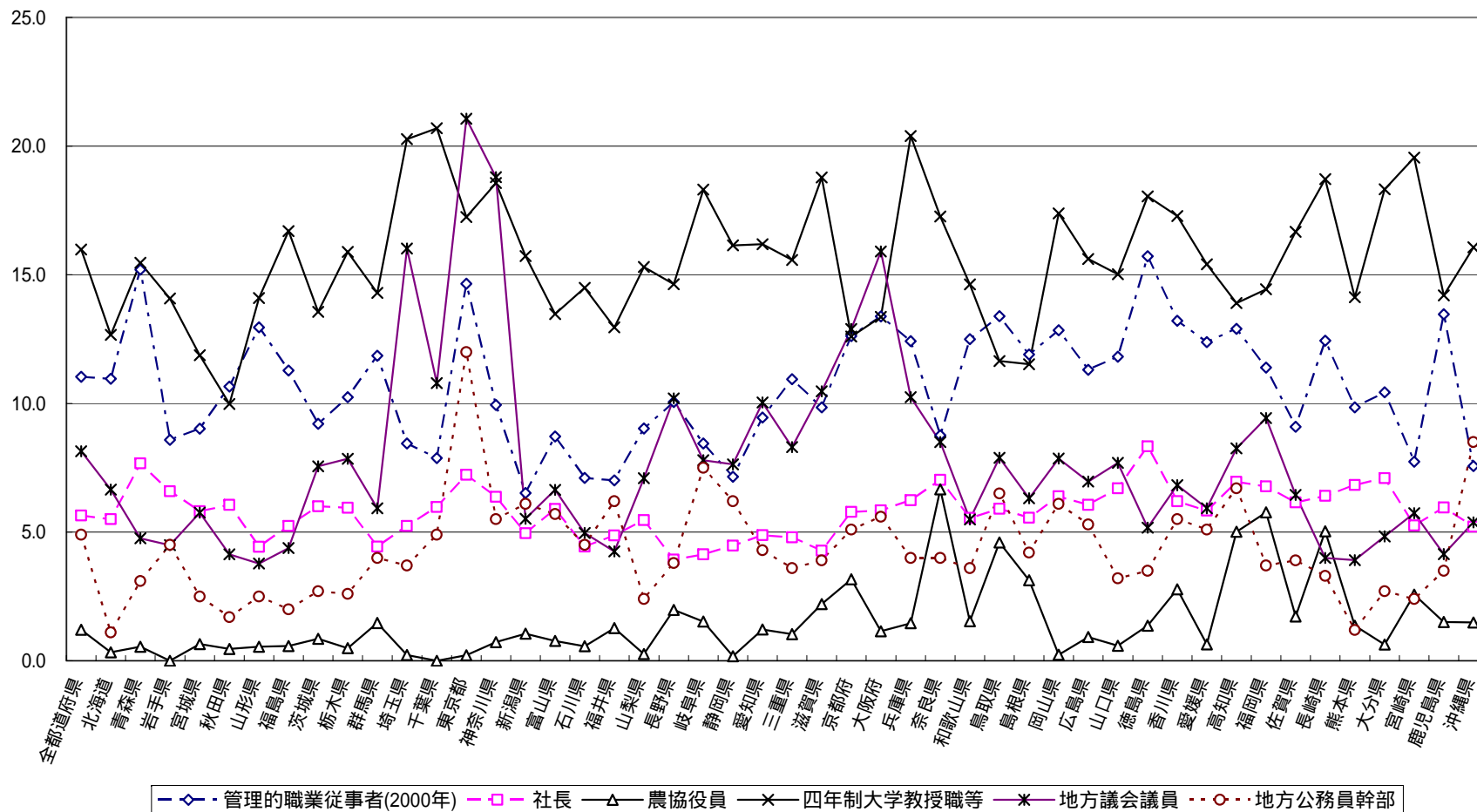
(備考) 2000年の全都道府県を1としている。

【レーダーチャート】

全国



各分野における主な女性割合の都道府県別実数値(2004年、%)



# Back Data

## 経年変化とレーダーチャートの数値データ

### 雇用統合指数

	2000年	2001年	2002年	2003年	2004年
全都道府県	1.000	1.005	1.017	1.023	1.028
北海道	1.023	1.040	1.025	1.030	1.052
青森県	1.126	1.191	1.191	1.183	1.177
岩手県	1.090	1.086	1.066	1.049	1.061
宮城県	0.991	1.008	0.999	0.991	0.997
秋田県	1.089	1.084	1.130	1.139	1.130
山形県	1.191	1.145	1.134	1.137	1.160
福島県	1.064	1.095	1.101	1.096	1.120
茨城県	0.940	0.945	0.946	0.949	0.938
栃木県	1.010	1.023	0.980	0.994	0.990
群馬県	1.024	1.021	1.031	1.022	1.055
埼玉県	0.918	0.921	0.952	0.952	0.954
千葉県	0.908	0.936	0.935	0.937	0.929
東京都	1.055	1.050	1.048	1.056	1.071
神奈川県	0.897	0.918	0.935	0.947	0.949
新潟県	0.978	0.977	1.003	1.011	1.021
富山県	0.995	1.020	1.038	1.045	1.050
石川県	1.009	1.008	1.006	1.019	1.000
福井県	0.981	1.001	1.008	1.031	1.051
山梨県	1.022	0.990	0.988	0.990	1.004
長野県	0.992	0.994	1.023	1.020	1.029
岐阜県	0.932	0.950	0.942	0.951	0.961
静岡県	0.889	0.898	0.918	0.920	0.910
愛知県	0.926	0.921	0.943	0.938	0.935
三重県	1.012	1.025	1.039	1.033	1.050
滋賀県	0.935	0.947	0.988	0.986	0.977
京都府	1.068	1.053	1.070	1.073	1.067
大阪府	1.038	1.026	1.041	1.062	1.065
兵庫県	0.986	1.002	1.043	1.047	1.053
奈良県	0.946	0.927	0.956	0.974	0.970
和歌山県	1.061	1.062	1.067	1.097	1.103
鳥取県	1.126	1.124	1.177	1.180	1.173
島根県	1.095	1.100	1.138	1.170	1.193
岡山県	1.071	1.099	1.126	1.119	1.111
広島県	1.042	1.048	1.028	1.044	1.055
山口県	1.010	1.045	1.076	1.071	1.078
徳島県	1.189	1.230	1.223	1.231	1.207
香川県	1.093	1.097	1.113	1.135	1.116
愛媛県	1.104	1.093	1.101	1.118	1.109
高知県	1.137	1.191	1.212	1.201	1.199
福岡県	1.033	1.016	1.055	1.037	1.058
佐賀県	1.113	1.092	1.010	1.020	1.061
長崎県	1.127	1.096	1.122	1.130	1.119
熊本県	1.082	1.084	1.067	1.043	1.088
大分県	1.043	1.060	1.050	1.086	1.079
宮崎県	1.028	0.995	1.002	1.007	1.028
鹿児島県	1.087	1.101	1.127	1.121	1.113
沖縄県	1.013	1.019	1.061	1.062	1.022

## 起業統合指数

	2000年	2001年	2002年	2003年	2004年
全都道府県	1.000	0.995	0.985	0.989	0.992
北海道	0.978	0.982	0.977	0.974	0.986
青森県	1.222	1.232	1.223	1.211	1.193
岩手県	1.098	1.095	1.075	1.075	1.074
宮城県	1.017	1.019	0.985	1.005	1.013
秋田県	1.041	1.013	1.004	1.015	1.028
山形県	0.860	0.862	0.846	0.856	0.866
福島県	0.993	0.985	0.969	0.969	0.973
茨城県	0.964	0.972	0.962	0.979	0.971
栃木県	0.994	1.007	1.010	1.030	1.033
群馬県	0.851	0.840	0.811	0.811	0.814
埼玉県	0.883	0.891	0.898	0.901	0.902
千葉県	0.983	0.971	0.968	0.981	1.001
東京都	1.118	1.124	1.129	1.138	1.150
神奈川県	1.077	1.069	1.053	1.062	1.068
新潟県	0.936	0.907	0.896	0.900	0.919
富山県	1.084	1.083	1.083	1.076	1.074
石川県	0.896	0.885	0.892	0.897	0.905
福井県	0.908	0.910	0.903	0.932	0.937
山梨県	0.862	0.863	0.856	0.885	0.898
長野県	0.834	0.820	0.815	0.819	0.826
岐阜県	0.974	0.953	0.913	0.917	0.925
静岡県	0.943	0.941	0.921	0.912	0.920
愛知県	0.986	0.993	0.981	0.988	0.988
三重県	0.888	0.863	0.838	0.840	0.848
滋賀県	0.931	0.948	0.867	0.866	0.883
京都府	1.011	1.017	1.031	1.029	1.021
大阪府	0.963	0.978	0.992	0.993	0.996
兵庫県	1.070	1.074	1.077	1.084	1.099
奈良県	1.049	1.067	1.085	1.087	1.114
和歌山県	0.935	0.943	0.905	0.906	0.928
鳥取県	1.066	1.061	1.028	1.023	1.065
島根県	1.023	1.020	0.999	1.008	0.995
岡山県	1.101	1.081	1.071	1.082	1.079
広島県	1.122	1.103	1.092	1.100	1.116
山口県	1.145	1.129	1.139	1.143	1.148
徳島県	1.205	1.210	1.214	1.241	1.244
香川県	1.066	1.064	1.054	1.072	1.081
愛媛県	0.951	0.953	0.964	0.966	0.985
高知県	1.158	1.131	1.104	1.101	1.099
福岡県	1.090	1.091	1.075	1.066	1.064
佐賀県	0.968	0.938	0.926	0.963	0.993
長崎県	1.004	0.976	0.958	0.971	0.986
熊本県	1.025	1.021	1.027	1.026	1.038
大分県	1.046	1.048	1.042	1.052	1.060
宮崎県	0.967	0.982	0.969	0.956	0.929
鹿児島県	0.923	0.922	0.929	0.949	0.962
沖縄県	0.850	0.960	0.944	0.949	0.963



## 農林水産総合指数

	2000年	2001年	2002年	2003年	2004年
全都道府県	1.000	1.125	1.426	1.622	1.941
北海道	0.580	0.557	0.737	0.887	0.991
青森県	1.041	0.966	1.120	1.280	1.218
岩手県	0.897	0.795	0.634	0.667	0.888
宮城県	1.102	1.187	1.261	1.287	1.473
秋田県	0.932	1.128	0.895	1.072	0.878
山形県	0.567	0.726	0.990	0.964	2.140
福島県	1.012	0.917	1.257	1.195	1.480
茨城県	0.856	0.935	1.083	1.143	1.626
栃木県	0.509	0.509	0.921	0.970	1.082
群馬県	0.999	1.328	1.351	1.888	2.156
埼玉県	0.980	0.868	0.918	0.971	0.936
千葉県	0.475	0.475	0.611	0.718	1.074
東京都	1.224	0.522	0.600	0.569	0.891
神奈川県	0.906	0.934	1.012	1.248	1.247
新潟県	0.798	0.769	1.133	1.414	1.866
富山県	0.885	0.966	1.173	1.187	1.079
石川県	0.701	0.706	1.021	1.030	1.044
福井県	1.176	1.291	1.647	1.722	1.728
山梨県	0.924	1.034	1.194	0.904	0.825
長野県	1.372	1.742	2.114	2.319	2.997
岐阜県	0.743	0.758	1.428	1.900	2.137
静岡県	0.799	0.798	0.773	0.831	0.831
愛知県	1.203	1.225	1.698	1.568	1.664
三重県	1.139	1.337	1.379	1.550	1.954
滋賀県	0.968	0.599	1.045	2.514	3.752
京都府	1.970	2.525	3.279	3.321	2.272
大阪府	0.704	0.910	1.527	1.685	1.540
兵庫県	1.199	1.064	1.675	1.662	0.905
奈良県	0.426	0.426	0.470	6.187	6.200
和歌山県	0.523	0.553	0.769	1.846	2.932
鳥取県	0.939	1.870	4.896	4.874	5.365
島根県	0.932	1.719	2.076	3.285	3.830
岡山県	0.680	0.818	0.769	0.843	0.847
広島県	1.122	1.365	1.554	1.451	1.755
山口県	0.656	0.863	1.139	1.042	1.440
徳島県	1.204	1.376	1.389	1.689	1.984
香川県	0.540	2.507	2.655	3.042	3.101
愛媛県	0.678	0.862	1.001	1.231	2.539
高知県	4.127	5.095	5.124	4.968	6.301
福岡県	2.910	3.095	5.583	5.800	6.971
佐賀県	0.941	1.952	2.033	1.970	2.801
長崎県	1.736	2.464	3.229	4.548	4.657
熊本県	1.165	1.151	1.583	1.558	1.480
大分県	0.326	0.326	0.465	1.017	1.600
宮崎県	1.521	2.363	2.386	2.668	3.154
鹿児島県	1.284	1.264	1.835	1.922	2.167
沖縄県	2.327	2.727	1.982	1.982	2.155

## 研究統合指数

	2000年	2001年	2002年	2003年	2004年
全都道府県	1.000	1.043	1.094	1.137	1.184
北海道	0.736	0.791	0.843	0.877	0.939
青森県	0.914	1.075	1.136	1.184	1.146
岩手県	0.979	0.961	0.970	1.026	1.043
宮城県	0.734	0.739	0.766	0.807	0.880
秋田県	0.430	0.437	0.442	0.644	0.739
山形県	0.823	0.931	0.951	1.014	1.045
福島県	1.111	1.257	1.214	1.188	1.238
茨城県	0.737	0.793	0.820	0.897	1.005
栃木県	0.932	0.933	1.101	1.187	1.178
群馬県	0.817	0.893	0.956	0.966	1.060
埼玉県	1.283	1.347	1.393	1.434	1.503
千葉県	1.281	1.343	1.410	1.466	1.534
東京都	1.137	1.177	1.218	1.244	1.278
神奈川県	1.108	1.136	1.167	1.268	1.376
新潟県	0.794	0.946	1.122	1.156	1.166
富山県	0.977	1.010	0.992	1.000	0.999
石川県	0.942	0.972	1.071	1.078	1.074
福井県	0.776	0.859	0.895	0.916	0.961
山梨県	0.868	0.891	0.959	1.062	1.134
長野県	0.767	0.822	0.821	1.001	1.085
岐阜県	1.009	1.108	1.190	1.250	1.357
静岡県	1.008	1.010	1.089	1.142	1.196
愛知県	1.008	1.046	1.111	1.162	1.200
三重県	1.063	1.068	1.118	1.130	1.154
滋賀県	1.197	1.192	1.288	1.320	1.392
京都府	0.754	0.775	0.837	0.871	0.934
大阪府	0.818	0.847	0.880	0.943	0.991
兵庫県	1.402	1.444	1.458	1.495	1.512
奈良県	1.066	1.036	1.070	1.097	1.280
和歌山県	0.879	0.818	0.870	0.893	1.084
鳥取県	0.738	0.788	0.811	0.845	0.863
島根県	0.722	0.775	0.775	0.788	0.854
岡山県	1.108	1.163	1.239	1.266	1.289
広島県	0.999	1.056	1.127	1.145	1.157
山口県	0.803	0.943	1.017	1.078	1.114
徳島県	1.158	1.156	1.321	1.347	1.337
香川県	1.005	1.042	1.042	1.052	1.281
愛媛県	0.808	0.863	0.860	0.861	1.142
高知県	1.037	1.032	1.047	1.063	1.030
福岡県	0.873	0.934	0.969	1.040	1.070
佐賀県	0.955	1.032	1.160	1.169	1.235
長崎県	1.027	1.069	1.206	1.267	1.387
熊本県	0.784	0.826	0.864	1.004	1.047
大分県	1.269	1.363	1.366	1.353	1.358
宮崎県	1.087	1.161	1.266	1.375	1.449
鹿児島県	0.921	0.950	1.054	1.028	1.052
沖縄県	1.063	1.109	1.116	1.184	1.191

## 地域統合指数

	2000年	2001年	2002年	2003年	2004年
全都道府県	1.000	1.051	1.083	1.222	1.266
北海道	0.823	0.855	0.875	1.032	1.035
青森県	0.517	0.535	0.563	0.702	0.740
岩手県	0.549	0.581	0.564	0.718	0.699
宮城県	0.574	0.801	0.681	0.836	0.895
秋田県	0.454	0.458	0.461	0.618	0.644
山形県	0.417	0.389	0.461	0.545	0.588
福島県	0.398	0.431	0.435	0.532	0.681
茨城県	0.856	0.876	0.872	1.010	1.175
栃木県	0.876	0.901	0.921	1.188	1.221
群馬県	0.715	0.775	0.797	0.863	0.922
埼玉県	2.163	2.222	2.257	2.437	2.492
千葉県	1.339	1.384	1.441	1.630	1.679
東京都	3.022	3.101	3.170	3.267	3.277
神奈川県	2.477	2.605	2.695	2.937	2.923
新潟県	0.677	0.721	0.735	0.821	0.859
富山県	0.712	0.769	0.815	0.915	1.033
石川県	0.631	0.591	0.613	0.761	0.773
福井県	0.563	0.563	0.666	0.655	0.661
山梨県	0.688	0.823	0.843	1.017	1.104
長野県	1.057	1.195	1.242	1.535	1.586
岐阜県	0.896	0.980	1.003	1.110	1.212
静岡県	0.986	0.990	1.031	1.140	1.187
愛知県	1.343	1.384	1.416	1.573	1.561
三重県	1.075	1.124	1.359	1.317	1.291
滋賀県	1.367	1.384	1.467	1.528	1.629
京都府	1.591	1.651	1.719	1.953	2.006
大阪府	2.158	2.210	2.189	2.477	2.475
兵庫県	1.415	1.498	1.544	1.552	1.593
奈良県	1.217	1.319	1.361	1.346	1.322
和歌山県	0.766	0.776	0.804	0.865	0.854
鳥取県	0.767	0.805	0.896	1.180	1.226
島根県	0.828	0.861	0.901	0.930	0.982
岡山県	0.846	0.921	1.016	1.144	1.222
広島県	0.824	0.841	0.856	1.030	1.083
山口県	0.885	0.907	0.934	1.124	1.197
徳島県	0.708	0.787	0.782	0.860	0.805
香川県	0.771	0.844	0.869	1.061	1.061
愛媛県	0.469	0.572	0.692	0.812	0.921
高知県	1.044	1.109	1.195	1.260	1.283
福岡県	1.095	1.151	1.183	1.425	1.468
佐賀県	0.667	0.704	0.756	0.956	1.002
長崎県	0.516	0.512	0.514	0.616	0.622
熊本県	0.423	0.456	0.471	0.575	0.609
大分県	0.679	0.717	0.656	0.697	0.753
宮崎県	0.573	0.668	0.675	0.886	0.893
鹿児島県	0.508	0.579	0.582	0.695	0.645
沖縄県	0.841	0.885	0.807	0.841	0.837

## 行政統合指数

	2000年	2001年	2002年	2003年	2004年
全都道府県	1.000	1.052	1.132	1.207	1.270
北海道	0.570	0.605	0.702	0.718	0.722
青森県	1.193	1.305	1.487	1.526	1.249
岩手県	0.899	0.909	0.925	1.273	1.236
宮城県	0.732	0.840	0.872	0.931	1.011
秋田県	0.458	0.461	0.752	0.798	0.886
山形県	0.615	0.662	0.732	0.796	0.942
福島県	0.685	0.752	0.808	0.852	0.973
茨城県	0.732	0.804	0.906	0.993	0.938
栃木県	0.973	0.983	1.089	0.973	1.020
群馬県	1.007	1.037	1.005	1.091	1.081
埼玉県	1.080	1.065	1.170	1.194	1.153
千葉県	0.923	0.908	1.011	1.062	1.147
東京都	1.508	1.728	1.830	1.904	1.960
神奈川県	1.233	1.206	1.300	1.364	1.382
新潟県	1.002	1.015	1.193	1.267	1.328
富山県	0.996	1.068	1.316	1.317	1.368
石川県	0.941	1.060	1.190	1.251	1.177
福井県	1.118	1.212	1.270	1.302	1.364
山梨県	1.012	1.007	1.134	0.916	0.955
長野県	1.016	1.038	0.824	0.913	1.118
岐阜県	1.095	1.023	1.355	1.592	1.630
静岡県	1.180	1.215	1.095	1.300	1.369
愛知県	0.984	1.033	1.055	1.107	1.218
三重県	1.278	1.325	1.357	1.230	1.141
滋賀県	0.906	1.042	1.097	1.167	1.174
京都府	1.236	1.310	1.384	1.337	1.336
大阪府	1.036	1.113	1.398	1.487	1.468
兵庫県	0.994	1.009	1.041	1.065	1.077
奈良県	0.746	0.766	0.894	0.967	1.062
和歌山県	0.698	0.725	0.694	0.923	1.087
鳥取県	0.834	1.169	1.453	1.542	1.818
島根県	0.914	0.951	1.020	1.316	1.399
岡山県	1.090	1.125	1.186	1.245	1.303
広島県	1.040	1.052	1.313	1.265	1.332
山口県	0.974	0.991	0.968	0.976	1.035
徳島県	0.752	0.811	0.861	0.979	1.162
香川県	1.003	1.055	1.069	1.319	1.305
愛媛県	1.053	1.194	1.229	1.169	1.390
高知県	0.968	0.968	0.976	1.574	1.626
福岡県	1.122	1.132	1.182	1.143	1.272
佐賀県	0.751	0.835	0.926	0.936	1.114
長崎県	0.696	0.735	0.763	0.794	0.901
熊本県	0.589	0.673	0.826	0.845	0.865
大分県	0.844	0.856	0.822	0.867	0.920
宮崎県	0.564	0.636	0.834	0.884	0.933
鹿児島県	0.684	0.850	1.012	1.031	1.112
沖縄県	1.453	1.436	1.476	1.552	1.639

共通A

	2000年	2001年	2002年	2003年	2004年
全都道府県	1.000	1.023	1.066	1.084	1.088
北海道	0.774	0.795	0.848	0.836	0.867
青森県	1.025	1.042	1.018	1.084	1.097
岩手県	1.045	1.043	1.009	1.049	1.067
宮城県	1.032	1.033	1.064	1.144	1.074
秋田県	0.915	1.004	1.014	1.032	1.044
山形県	1.028	0.992	1.069	1.028	1.068
福島県	1.003	1.008	1.058	1.021	0.985
茨城県	1.001	1.041	1.052	1.074	1.084
栃木県	0.907	0.955	0.990	1.006	1.059
群馬県	0.889	0.950	0.988	0.983	1.025
埼玉県	1.014	1.006	1.049	1.046	1.027
千葉県	0.962	0.995	1.024	1.056	1.058
東京都	1.248	1.263	1.284	1.317	1.336
神奈川県	1.033	1.044	1.110	1.115	1.080
新潟県	0.884	0.887	0.952	0.998	1.011
富山県	0.936	0.926	1.009	1.035	1.044
石川県	0.861	0.906	0.865	0.884	0.864
福井県	0.869	0.889	0.903	0.980	0.917
山梨県	0.879	0.851	1.012	0.984	0.954
長野県	0.932	0.906	0.912	0.961	1.024
岐阜県	0.902	0.870	0.963	0.947	0.989
静岡県	0.922	0.914	0.958	1.002	1.036
愛知県	0.962	1.007	1.046	1.076	1.074
三重県	1.000	0.990	1.025	1.047	1.052
滋賀県	0.932	0.915	0.987	0.932	0.957
京都府	1.106	1.126	1.182	1.241	1.194
大阪府	0.921	0.968	1.019	1.010	1.062
兵庫県	1.022	1.068	1.144	1.157	1.139
奈良県	0.939	0.944	1.022	0.996	1.059
和歌山県	0.983	1.020	1.021	1.057	1.102
鳥取県	1.039	1.062	1.087	1.145	1.108
島根県	0.895	1.017	0.968	1.052	1.003
岡山県	1.110	1.144	1.169	1.167	1.146
広島県	0.971	1.011	1.068	1.110	1.099
山口県	0.979	0.969	1.026	1.094	1.095
徳島県	1.139	1.153	1.238	1.187	1.185
香川県	1.094	1.070	1.071	1.145	1.183
愛媛県	1.075	1.132	1.120	1.137	1.102
高知県	1.156	1.084	1.197	1.217	1.163
福岡県	0.999	1.045	1.101	1.116	1.114
佐賀県	1.062	1.078	1.065	1.035	1.074
長崎県	0.974	1.021	1.093	1.155	1.136
熊本県	1.030	1.093	1.100	1.106	1.094
大分県	0.958	0.920	0.997	1.035	1.076
宮崎県	0.922	0.996	0.991	1.087	1.043
鹿児島県	0.775	0.860	0.897	0.870	0.867
沖縄県	1.177	1.185	1.238	1.255	1.260

共通B

	2000年	2001年	2002年	2003年	2004年
全都道府県	1.000	1.007	1.005	1.005	1.006
北海道	1.009	1.015	1.012	1.011	1.012
青森県	0.998	1.015	1.012	1.013	1.014
岩手県	1.010	1.015	1.013	1.011	1.013
宮城県	0.982	0.988	0.984	0.981	0.986
秋田県	1.015	1.008	1.007	1.005	1.008
山形県	1.002	1.015	1.008	1.009	1.008
福島県	1.010	1.012	1.006	1.006	1.006
茨城県	1.004	1.011	1.005	1.008	1.011
栃木県	1.013	1.012	1.013	1.016	1.015
群馬県	1.016	1.017	1.017	1.016	1.017
埼玉県	0.988	0.998	0.994	0.989	0.995
千葉県	1.005	1.008	1.004	1.001	1.003
東京都	0.967	0.985	0.985	0.985	0.986
神奈川県	0.967	0.980	0.973	0.978	0.978
新潟県	1.017	1.018	1.018	1.018	1.018
富山県	1.018	1.018	1.018	1.018	1.018
石川県	1.018	1.018	1.018	1.018	1.018
福井県	1.018	1.018	1.018	1.018	1.018
山梨県	1.018	1.018	1.018	1.018	1.018
長野県	1.018	1.018	1.018	1.018	1.018
岐阜県	1.018	1.018	1.018	1.018	1.018
静岡県	1.008	1.012	1.011	1.006	1.007
愛知県	1.013	1.015	1.012	1.012	1.013
三重県	1.017	1.018	1.018	1.018	1.018
滋賀県	1.009	1.011	1.013	1.009	1.010
京都府	1.004	1.012	1.012	1.013	1.013
大阪府	0.970	0.983	0.988	0.987	0.991
兵庫県	0.987	0.995	0.988	0.993	1.001
奈良県	0.999	1.010	1.008	1.010	1.009
和歌山県	1.012	1.018	1.018	1.018	1.018
鳥取県	1.018	1.018	1.018	1.018	1.018
島根県	1.012	1.016	1.015	1.007	1.011
岡山県	1.005	1.015	1.014	1.013	1.017
広島県	1.008	1.016	1.011	1.013	1.017
山口県	1.018	1.018	1.018	1.018	1.018
徳島県	1.006	1.015	1.012	1.012	1.015
香川県	1.008	1.016	1.015	1.016	1.017
愛媛県	1.015	1.018	1.018	1.017	1.017
高知県	1.008	1.013	1.014	1.014	1.010
福岡県	1.004	1.013	1.006	1.010	1.011
佐賀県	1.012	1.016	1.014	1.015	1.015
長崎県	1.008	1.006	1.011	1.009	1.012
熊本県	1.010	1.013	1.015	1.014	1.015
大分県	1.003	1.009	1.008	1.015	1.016
宮崎県	1.018	1.018	1.018	1.018	1.018
鹿児島県	1.006	1.017	1.008	1.009	1.009
沖縄県	0.952	0.975	0.958	0.945	0.943

各分野における主な女性割合の都道府県別実数値(2004年、%)

	管理的職業 従事者 (2002年)	社長	農協役員	四年制大学 教授職等	地方議会 議員	地方公務員 幹部
全都道府県	11.04	5.6	1.53	16.0	8.1	4.9
北海道	10.96	5.5	0.45	12.7	6.7	1.1
青森県	15.20	7.7	0.47	15.5	4.8	3.1
岩手県	8.59	6.6	0.20	14.1	4.5	4.5
宮城県	9.02	5.8	0.93	11.9	5.8	2.5
秋田県	10.66	6.1	0.23	10.0	4.1	1.7
山形県	12.95	4.4	1.80	14.1	3.8	2.5
福島県	11.28	5.2	0.95	16.7	4.4	2.0
茨城県	9.21	6.0	1.37	13.6	7.6	2.7
栃木県	10.25	6.0	0.49	15.9	7.8	2.6
群馬県	11.86	4.4	1.87	14.3	5.9	4.0
埼玉県	8.45	5.2	0.22	20.3	16.0	3.7
千葉県	7.88	6.0	0.42	20.7	10.8	4.9
東京都	14.65	7.2	0.68	17.2	21.1	12.0
神奈川県	9.94	6.4	0.73	18.6	18.8	5.5
新潟県	6.52	5.0	1.39	15.7	5.5	6.1
富山県	8.72	5.9	0.64	13.5	6.6	5.7
石川県	7.10	4.4	0.59	14.5	5.0	4.5
福井県	7.01	4.9	1.26	13.0	4.2	6.2
山梨県	9.03	5.5	0.28	15.3	7.1	2.4
長野県	10.06	3.9	2.87	14.6	10.2	3.8
岐阜県	8.44	4.1	1.80	18.3	7.8	7.5
静岡県	7.16	4.5	0.18	16.1	7.6	6.2
愛知県	9.45	4.9	1.22	16.2	10.0	4.3
三重県	10.94	4.8	1.41	15.6	8.3	3.6
滋賀県	9.84	4.3	3.60	18.8	10.5	3.9
京都府	12.61	5.8	1.94	12.6	12.9	5.1
大阪府	13.38	5.8	0.98	13.4	15.9	5.6
兵庫県	12.42	6.2	0.25	20.4	10.2	4.0
奈良県	8.76	7.0	6.67	17.3	8.5	4.0
和歌山県	12.50	5.6	2.76	14.6	5.5	3.6
鳥取県	13.39	5.9	5.17	11.6	7.9	6.5
島根県	11.90	5.6	3.76	11.5	6.3	4.2
岡山県	12.85	6.4	0.24	17.4	7.9	6.1
広島県	11.30	6.1	1.27	15.6	7.0	5.3
山口県	11.81	6.7	0.93	15.0	7.7	3.2
徳島県	15.71	8.3	1.37	18.0	5.2	3.5
香川県	13.21	6.2	2.78	17.3	6.8	5.5
愛媛県	12.39	5.8	2.07	15.4	5.9	5.1
高知県	12.90	7.0	6.37	13.9	8.3	6.7
福岡県	11.39	6.8	7.07	14.4	9.4	3.7
佐賀県	9.09	6.2	2.54	16.7	6.4	3.9
長崎県	12.44	6.4	5.04	18.7	4.0	3.3
熊本県	9.85	6.8	1.17	14.1	3.9	1.2
大分県	10.43	7.1	1.31	18.3	4.8	2.7
宮崎県	7.73	5.3	3.02	19.6	5.7	2.4
鹿児島県	13.47	6.0	1.74	14.2	4.1	3.5
沖縄県	7.57	5.2	1.69	16.1	5.4	8.5