

地域の特性を理解して、 持続可能性を高める

- 時間の使い方改革で2020年代に備える -

IIHOE[人と組織と地球のための国際研究所]

代表者 兼 ソシオ・マネジメント編集発行人

川北 秀人

<http://blog.canpan.info/iihoe/>

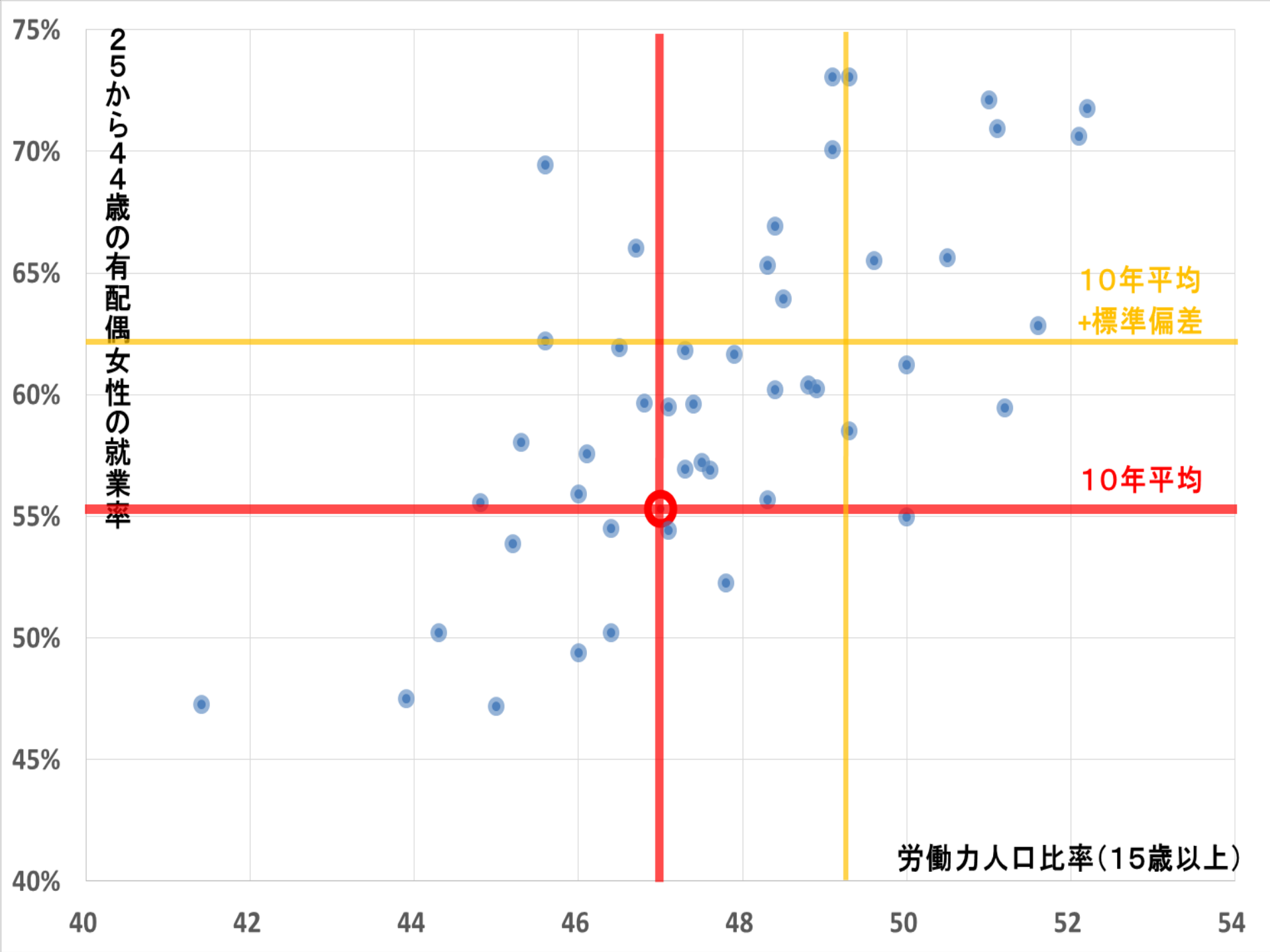
Inspiring Social Innovations since 1994.

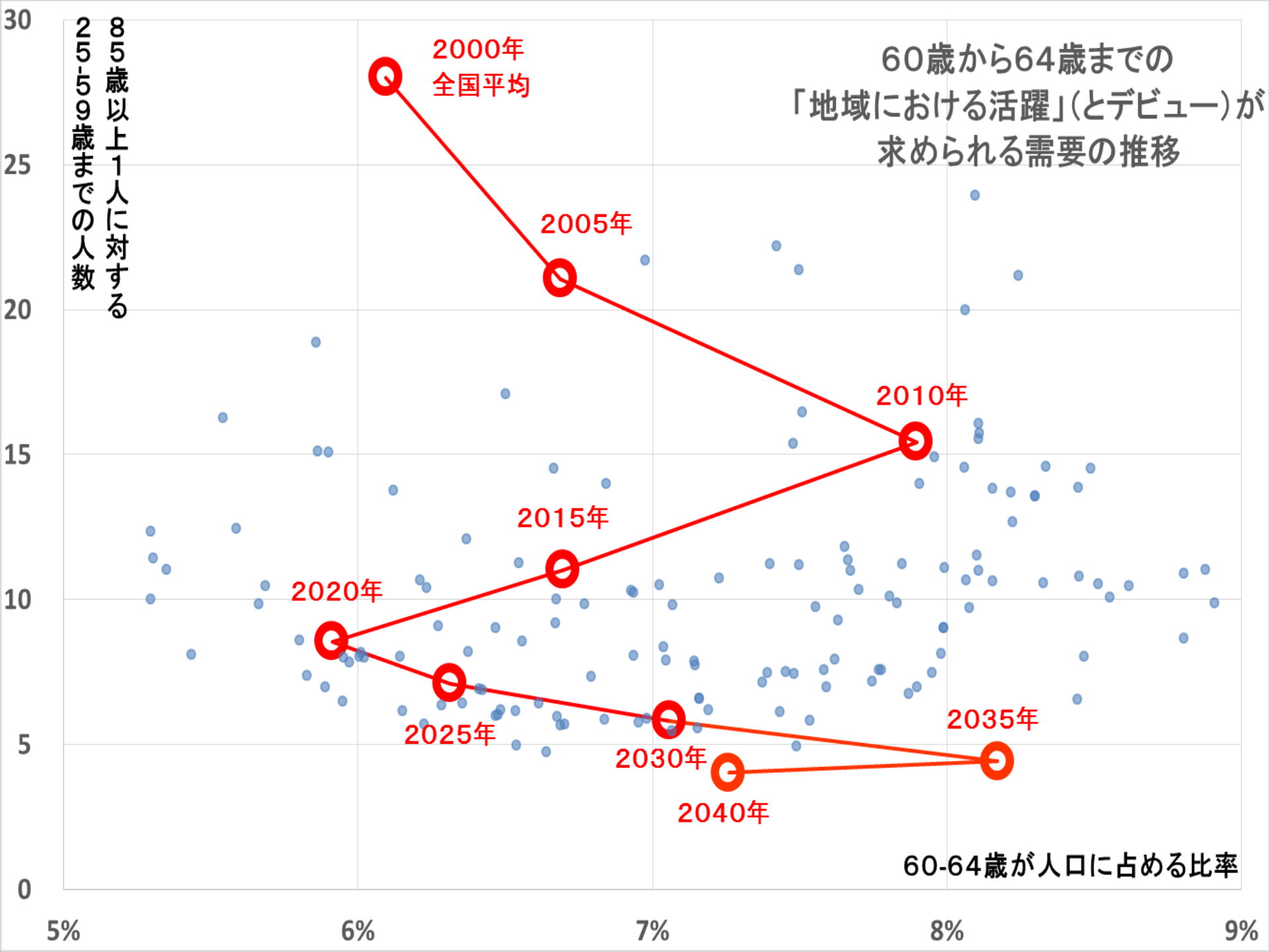
これまで20年と、これから20年は違う！

日本の人口	1995年	2005年	2015年	2025年	2035年
計(万人)	12557	12776	12659	12065	11212
			+0%		▲11%
0~14歳	2001	1752	1582	1324	1128
			▲20%		▲28%
15~64歳(A) (生産人口)	8716	8409	7681	7084	6342
			89% ▲11%	82%	73% ▲17%
65歳~(B) 高齢者率	1826 14.5%	2567 20.1%	3395 26.8%	3653 30.3%	3740 33.4%
			+85%		+10%
A÷B	4.7人	3.2人	2.2人	2.0人	1.7人
75歳~ 後期高齢者率	716 5.7%	1160 9.1%	1645 13.0%	2178 18.1%	2245 20.0%
			+41%	+32%	+3%
85歳~	157	292	511	736	1014
			228%	329%	454%

日本の高齢者・後期高齢者のくらしは？

	2005年	2010年	2015年	2020年	2025年
人口(千人)	127,767	128,057	126,597	124,099	120,658
高齢者	25,760	29,245	33,951	36,123	36,573
後期高齢者	11,639 9.1%	14,072 11.0%	16,458 13.0%	18,790 15.1%	21,785 18.1%
世帯数	49,566	51,950	52,560	52,133	50,988
高齢者単身	3,864 1051+2813	4,790 1385+3405	5,719 1698+4021	6,193 1861+4331	6,325 1912+4412
後期高齢者 単身	1,966 435+1531	2,592 573+2019	3,114 688+2425	3,617 799+2818	4,229 934+3295
後期単身率	16.9%	18.4%	18.9%	19.3%	19.4%
高齢者夫婦	3,583	4,339	5,125	5,522	5,625
後期夫婦	944	1,358	1,692	1,998	2,356
高齢世帯率	15.0%	16.9%	20.6%	22.5%	22.1%
後期世帯率	5.9%	7.6%	9.1%	10.8%	12.9%





人口減・85歳以上増に備えるには、
時間の使い方を変えるしかない

・行事の棚卸し

→ますます行事<事業=福祉+経済！

・組織の棚卸し

→会・団体・自主組織の部会は毎年白紙に
（会の数だけ役がある！）

・会議の棚卸し

→時間を最大限に活用するために、
話す・調整するより、現場で動く時間を！