

# 女性の政治参画マップ2015

政治分野における女性の参画拡大は、多様な民意の反映のため極めて重要です。我が国の政治分野における女性の参画状況は、国・地方ともに依然として低い水準にとどまっています。

## 都道府県議会における女性議員の比率

平成25年12月31日現在

都道府県	議員現員数(人)	女性議員数(人) (女性議員の比率%)
東京都	127	25 (19.7)
滋賀県	46	7 (15.2)
福島県	57	8 (14.0)
京都府	57	8 (14.0)
秋田県	44	6 (13.6)
兵庫県	88	12 (13.6)
奈良県	44	6 (13.6)
神奈川県	104	14 (13.5)
沖縄県	46	6 (13.0)
鳥取県	33	4 (12.1)
岡山県	55	6 (10.9)
山口県	46	5 (10.9)
長野県	57	6 (10.5)
愛知県	96	9 (9.4)
岩手県	45	4 (8.9)
福井県	34	3 (8.8)
宮城県	59	5 (8.5)
群馬県	48	4 (8.3)
島根県	36	3 (8.3)
徳島県	37	3 (8.1)
北海道	100	8 (8.0)
山梨県	38	3 (7.9)
宮崎県	38	3 (7.9)
千葉県	90	7 (7.8)
富山県	40	3 (7.5)
和歌山県	40	3 (7.5)
大分県	42	3 (7.1)
長崎県	43	3 (7.0)
大阪府	105	7 (6.7)
青森県	46	3 (6.5)
茨城県	65	4 (6.2)
広島県	66	4 (6.1)
栃木県	50	3 (6.0)
三重県	50	3 (6.0)
鹿児島県	50	3 (6.0)
静岡県	68	4 (5.9)
埼玉県	88	5 (5.7)
新潟県	53	3 (5.7)
高知県	36	2 (5.6)
福岡県	83	4 (4.8)
山形県	44	2 (4.5)
岐阜県	45	2 (4.4)
愛媛県	45	2 (4.4)
熊本県	46	2 (4.3)
佐賀県	36	1 (2.8)
石川県	41	1 (2.4)
香川県	41	1 (2.4)
計	2,648	233 (8.8)

(注) 1. 総務省「地方公共団体の議会の議員及び長の所属党派別人員調」より作成  
2. 女性議員の比率は小数点第2位を四捨五入したもの

## 首長



都道府県知事は平成26年12月現在(全国知事会調べ)  
市区長は平成26年12月24日現在(全国市長会調べ)  
町村長は平成26年12月14日現在(全国町村会調べ)

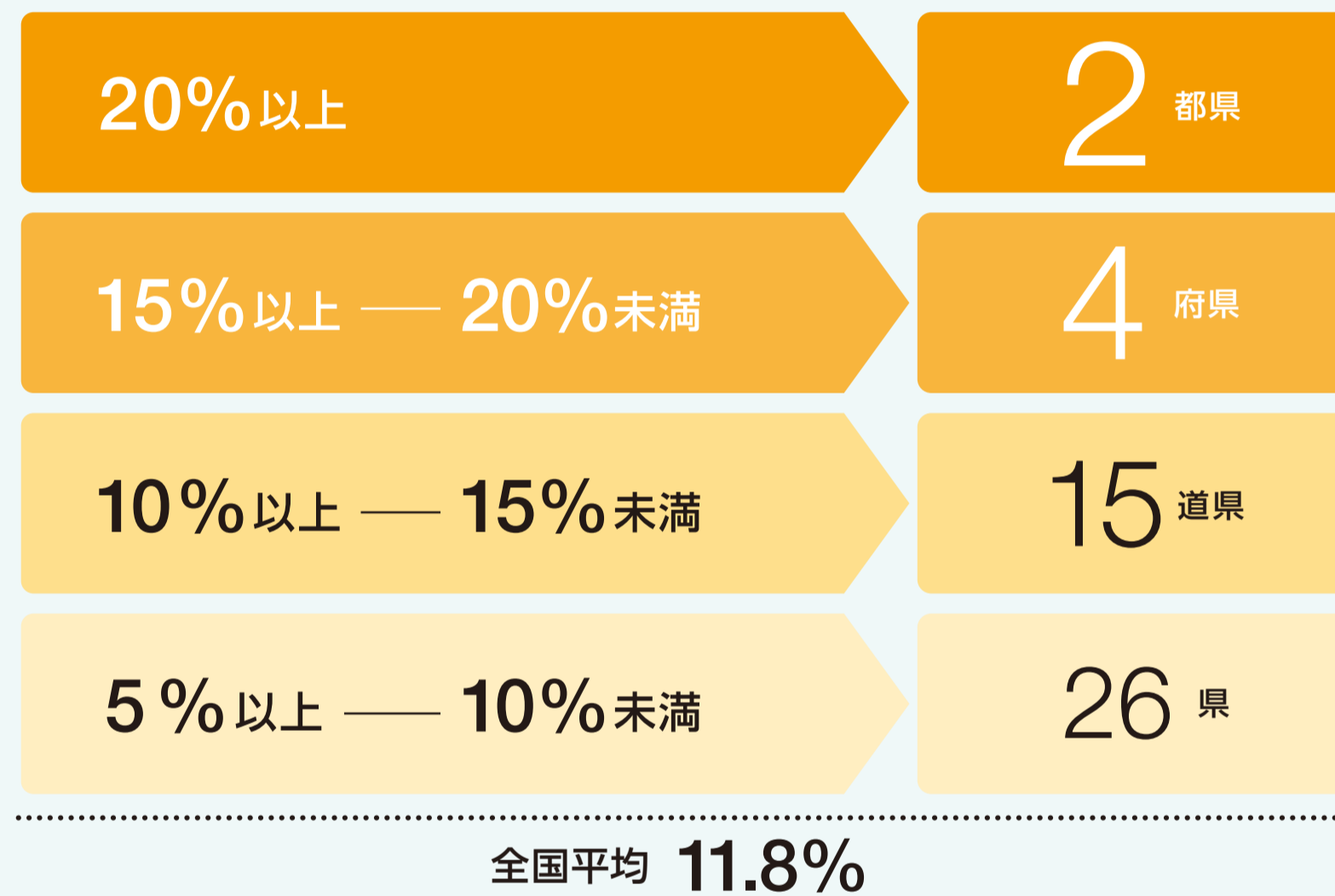
## 議会の長



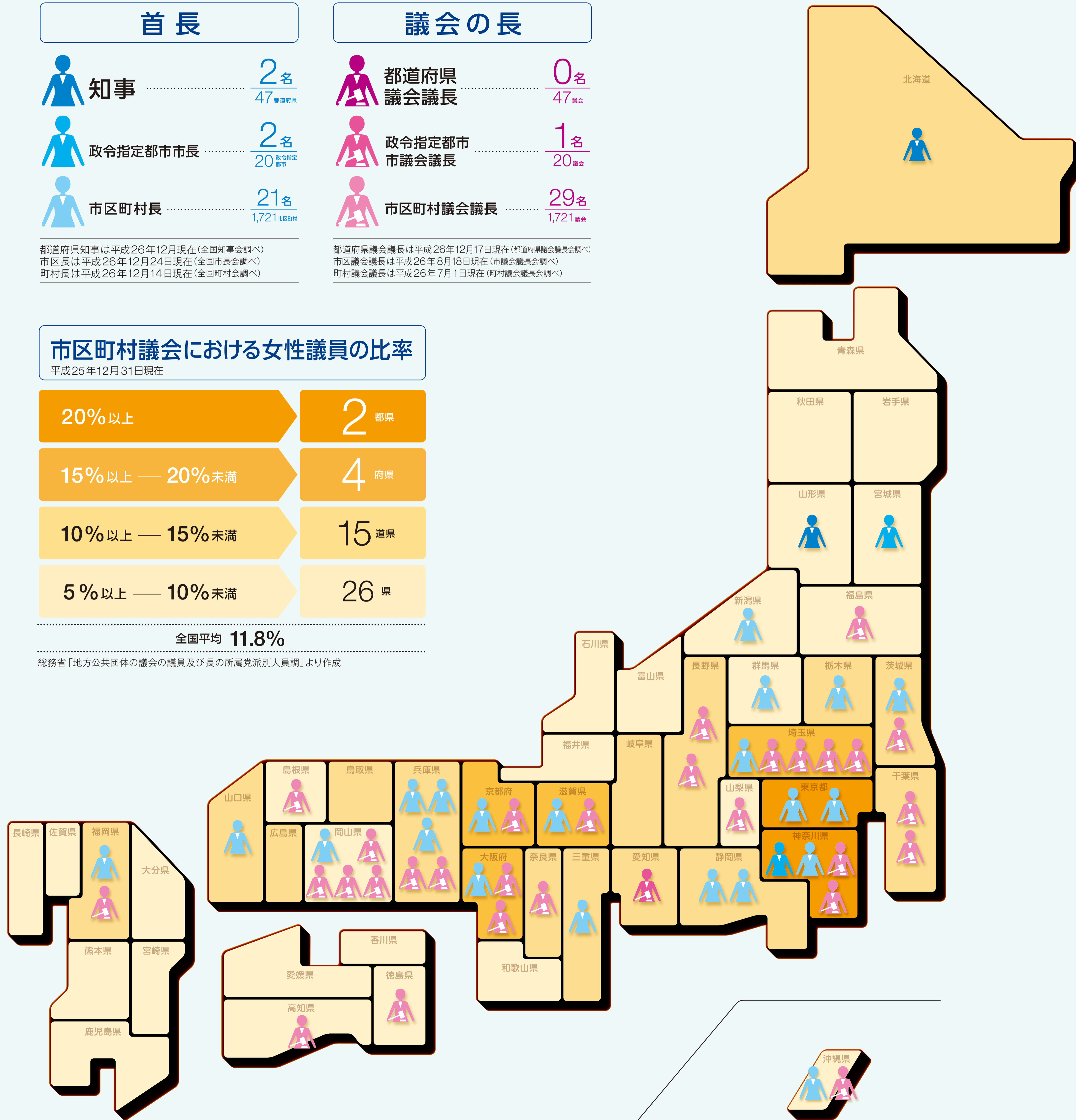
都道府県議会議長は平成26年12月17日現在(都道府県議会議長会調べ)  
市区議会議長は平成26年8月18日現在(市議会議長会調べ)  
町村議会議長は平成26年7月1日現在(町村議会議長会調べ)

## 市区町村議会における女性議員の比率

平成25年12月31日現在



総務省「地方公共団体の議会の議員及び長の所属党派別人員調」より作成



## 国会議員数の国際比較

平成26年10月1日現在

「民主主義に関する普遍的宣言」(1997年(平成9年)IPU(列国議会同盟)より)

民主主義の確立のためには、男女がその違いから生まれる互いの長所を活かし、平等に、かつ補い合いながら機能する、社会の営みにおける男女の真のパートナーシップが前提となる(内閣府男女共同参画局にて仮訳)

順位(下院)	国名	下院又は一院制			(参考)上院		
		議員数(人)	女性(人)	女性割合(%)	議員数(人)	女性(人)	女性割合(%)
1	ルワンダ	80	51	63.8	26	10	38.5
2	アンドラ	28	14	50.0	...	...	...
3	キューバ	612	299	48.9	...	...	...
4	セーシェル	32	14	43.8	...	...	...
5	スウェーデン	349	152	43.6	...	...	...
6	セネガル	150	65	43.3	...	...	...
7	フィンランド	200	85	42.5	...	...	...
8	ニカラグア	92	39	42.4	...	...	...
9	エクアドル	137	57	41.6	...	...	...
10	南アフリカ共和国	400	163	40.8	54	19	35.2
11	アイスランド	63	25	39.7	...	...	...
11	スペイン	350	139	39.7	266	89	33.5
13	ノルウェー	169	67	39.6	...	...	...
14	ベルギー	150	59	39.3	60	30	50.0
15	モザンビーク	250	98	39.2	...	...	...
16	デンマーク	179	70	39.1	...	...	...
17	オランダ	150	58	38.7	75	27	36.0
18	東ティモール	65	25	38.5	...	...	...
19	メキシコ	500	187	37.4	128	44	34.4
20	アンゴラ	220	81	36.8	...	...	...
22	ドイツ	631	230	36.5	69	19	27.5
24	スロベニア	90	32	35.6	40	3	7.5
30	オーストリア	183	59	32.2	62	18	29.0
33	イタリア	630	198	31.4	317	92	29.0
34	ポルトガル	230	72	31.3	...	...	...
37	スイス	200	62	31.0	46	9	19.6
40	ニュージーランド	121	36	29.8	...	...	...
42	ルクセンブルク	60	17	28.3	...	...	...
52	フランス	577	151	26.2	348	87	25.0
53	オーストラリア	150	39	26.0	76	29	38.2
61	カナダ	307	77	25.1	96	38	39.6
65	ポーランド	460	112	24.3	100	13	13.0
73	英国	650	147	22.6	779	182	23.4
74	イスラエル	120	27	22.5	...	...	...
80	ギリシャ	300	63	21.0	...	...	...
92	チェコ共和国	200	39	19.5	81	14	17.3
95	エストニア	100	19	19.0	...	...	...
99	スロバキア	150	28	18.7	...	...	...
100	米国	431	79	18.3	100	20	20.0
114	チリ	120	19	15.8	38	7	18.4
115	アイルランド	166	26	15.7	60	19	31.7
115	韓国	300	47	15.7	...	...	...
123	トルコ	548	79	14.4	...	...	...
151	ハンガリー	199	20	10.1	...	...	...
162	日本*	480 (475)	39 (45)	8.1 (9.5)	242 (242)	39 (38)	16.1 (15.7)
世界平均		38,076	8,436	22.2	6,937	1,390	20.0

資料出所：IPU(列国議会同盟)「Women in Parliaments」より  
(注) 1. 女性割合は小数点第2位を四捨五入したもの  
2. 調査対象国は189か国。そのうち、上位20か国及びOECD加盟国(34か国)を抽出  
3. 二院制の場合は下院の数字。順位は、IPU(列国議会同盟)発表資料を基に内閣府にてカウントし直したもの

注：都道府県ごとの政治分野における女性の参画状況について示すべく、47都道府県の形を簡略化したもの



作成：内閣府男女共同参画局