

神戸市における男女共同参画に 関する施策・事業について

平成19年10月

神戸市市民参画推進局

市民参画推進局ミッションと 7つの施策方針

【市民参画推進局ミッション】

神戸に住み、働き、学び、憩い、集う、すべての人々にとって市民満足度や愛着度の高い地域社会と安心して暮らすことができる市民生活を実現するため、

協働と参画の仕組みをともに創り出す
地域社会の課題と情報を市民と共有する
私達職員の意識を変える

市民の協働意識の高揚を目指す
市民と市とのコミュニケーションの

一層の円滑化を図ることにより

信頼関係を保ちながら協働と参画のまちづくりの推進と市民生活の充実を図る。

「市民と市との
コミュニケーション」の促進

協働と参画の推進に向けた
「仕組み」の創出

市民サービスの向上

安全・安心で
豊かな消費生活の実現

勤労者福祉の充実

男女共同参画社会の実現

青少年の健全育成

男女共同参画に係る組織体制、男女共同参画センター等の概要

・男女共同参画課 課長1名、主査2名、担当2名

男女共同参画に係る計画の推進

男女共同参画に係る啓発

男女共同参画に係る施策の立案並びに連絡及び調整 など

・男女共同参画センター 館長1名、主査1名、担当1名

(愛称「あすてっぴKOBÉ」) 嘱託職員5名、派遣社員3名

講座、講演会等の実施

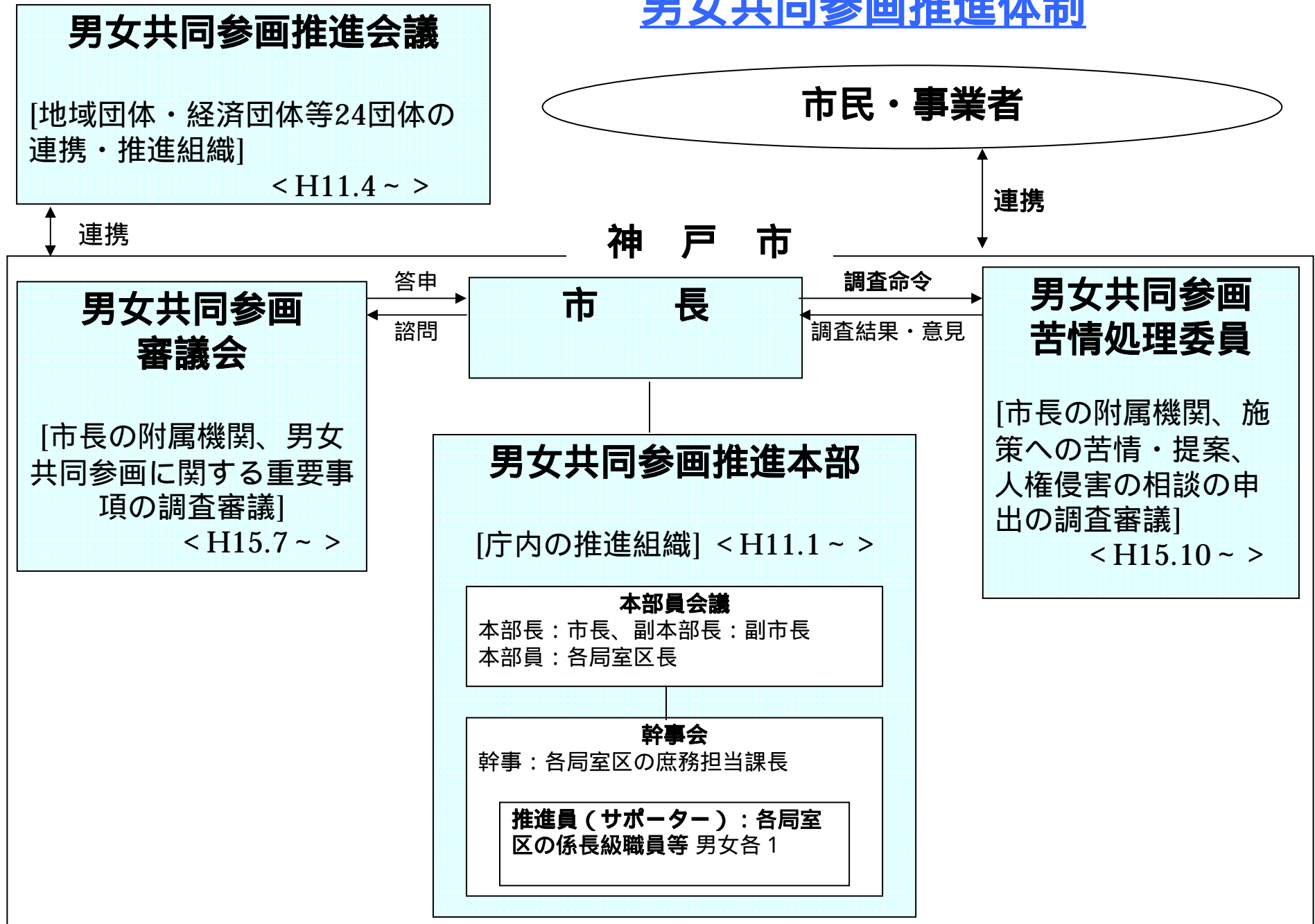
図書、記録その他の資料の情報の収集及び提供

市民の自立支援のための相談の実施

市民の学習及び交流活動の支援

学習、研修、会議等の場を提供すること など

男女共同参画推進体制



男女共同参画計画

- 計画期間 平成16年度～平成19年度
- 重点的に推進すべき施策
 - 仕事と家庭の両立支援・子育て支援
 - 事業者との連携・啓発
 - 女性に対するあらゆる暴力の防止
 - 市の事業所としての取り組み
 - 調査・研究

ワーク・ライフ・バランスに関する施策・事業(現状)

重点施策 仕事と家庭の両立支援・子育て支援
重点施策 事業者との連携・啓発

「こうべ男女いきいき事業所表彰」

「企業セミナー」

「こうべ男女共同参画推進月間」

「女性のための再就職チャレンジ支援セミナー」

「就業・チャレンジ相談」

「【仕事と子育て】カウンセリング・セミナー」

「育児休業からの職場復帰準備セミナー」

「神戸ワーク・ネットワーク」の設置 など



ワーク・ライフ・バランスに関する今後の施策・事業展開(案)

ワーク・ライフ・バランスを推進するにあたり、そのための啓発や企業等関係者による実施を促進するため、集中的な取り組みを行うモデル的な地域を設定し、展開していくことを検討している。

六甲アイランドの地域特性・状況 (モデル地域の一つの候補地)

地域振興会(住民組織、企業、施設、学校、団体で構成)や六甲アイランド'まちかど会議(60団体が加盟するゆるやかなネットワーク)が存在し地域の結びつきを強めている。

外資系企業、外国人マンション、外国人学校が存在

こうべ男女いきいき事業所表彰を受けた企業(P & G、トーヨー)の本社所在地

2008年3月にまち開き20周年



・面積	443ha
・人口	16,907人
・世帯数	6,548世帯
・事業所数	745事業所
・従業員数	14,451人

人口、世帯数は平成19年6月30日現在

事業所数、従業員数は平成16年度事業所統計より⁷

六甲アイランドにおける具体的な取り組み内容(想定)

1. 先進的な大企業及び中小企業による多様な働き方検討会の開催等
2. 先進的な企業の従業員による地域での講演会の開催
3. 企業内保育所（複数企業の共同設置を含む）の設置
4. 求職者に対する企業見学会及び合同企業説明会等の実施
5. 企業の従業員による地域の社会貢献活動等への参加
(地域イベント・サークル活動・通学路の安全確保・悪質商法の追放・美化運動など)
6. 企業の従業員による学校行事（参観日など）、PTA活動などへの参加
7. 親子コミュニケーション養成講座、男性のための地域活動体験講座・消費生活講座などの合同開催
8. 企業の従業員のサークル活動への地域住民の参加
9. 地域住民による取り組み企業の商品・サービスの購入運動
10. シルバー人材センターの地域貢献班等による人材情報（女性、団塊の世代、高齢者等）の提供 等

重点施策 女性に対するあらゆる暴力の防止

「DV被害者支援活動補助」

「神戸市配偶者暴力相談支援センター」の業務開始

