

男女共同参画に関する事業の性別・年代別の参加人数について

(概観)

参加者は、チャレンジ事業をのぞき、50歳代、60歳代の女性が多い。
チャレンジ事業は、30 - 40歳代の女性が多い。

1. チャレンジ事業以外

青森県男女共同参画センター（オープンカレッジ(啓発事業)）

第1回 オープンカレッジ 「ともに輝いて生きる」 講師 榎坪多鶴子(映画監督)

Q 1 . あなたの性別は？

Q 1 あなたの 性別は？	数	%
女性	56	73.4
男性	6	6.4
無記入	19	20.2
計	81	100.0

Q 2 . あなたの年代は？

Q 2 あなたの 年代は？	数	%
10代	0	0.0
20代	3	3.2
30代	2	2.1
40代	6	6.4
50代	21	22.3
60代	24	25.5
70代以上	19	20.2
無記入	19	20.2
計	94	100.0

第2回オープンカレッジ 「落語と踊りでちょっといっぷく」 講師 桂 右團治(落語家)

Q 1 . あなたの性別は？

Q 1 あなたの 性別は？	数	%
女性	99	81.1
男性	16	13.1
無記入	7	5.7
計	122	100.0

Q 2 . あなたの年代は？

Q 2 あなたの 年代は？	数	%
10代	0	0.0
20代	1	0.8
30代	1	0.8
40代	4	3.3
50代	22	18.0
60代	52	42.6
70代以上	38	31.1
無記入	4	3.3
計	122	100.0

第3回オープンカレッジ

「女と男 手と手をつないで」 田辺 鶴英(講談師)

Q 1 . あなたの性別は？

Q 1 あなたの性別は？	数	%
女性	46	82.1
男性	8	14.3
無記入	2	3.6
計	56	100.0

Q 2 . あなたの年代は？

Q 2 あなたの年代は？	数	%
10代	0	0.0
20代	1	1.8
30代	1	1.8
40代	5	8.9
50代	24	42.9
60代	18	32.1
70代以上	7	12.5
無記入	0	0.0
計	56	100.0

第4回オープンカレッジ

「子ども時代を幸せにする！～支え愛の子育て・親育ち」

講師 金香百合(HEALホリスティック教育実践研究所長)

Q 1 . あなたの性別は？

Q 1 あなたの性別は？	数	%
女性	25	78.1
男性	6	18.8
無記入	1	3.1
計	32	100.0

Q 2 . あなたの年代は？

Q 2 あなたの年代は？	数	%
10代	0	0.0
20代	2	6.3
30代	11	34.4
40代	8	25.0
50代	11	34.4
60代	0	0.0
70代以上	0	0.0
無記入	0	0.0
計	32	100.0

第5回 オープンカレッジ 「市民の力を生かして協働へ～学習と実践と協働の課題～」

講師 下山美恵子(さいたま市男女共同参画推進センター事業コーディネーター)

Q 1 . あなたの性別は？

Q 1 あなたの性別は？	数	%
女性	19	79.2
男性	1	4.2
無記入	4	16.7
計	24	100.0

Q 2 . あなたの年代は？

Q 2 あなたの年代は？	数	%
10代	0	0.0
20代	0	0.0
30代	0	0.0
40代	5	20.8
50代	11	45.8
60代	6	25.0
70代以上	1	4.2
無記入	1	4.2
計	24	100.0

第6回 オープンカレッジ 「みんなで考えよう 男女共同参画社会」(一人人形芝居「ねぎぼうず」)
 講師 西宮 小夜子(一人人形芝居「ねぎぼうずSAYO主宰」)

Q1. あなたの性別は？

Q1 あなたの性別は？	数	%
女性	31	79.5
男性	6	15.4
無記入	2	5.1
計	39	100.0

Q2. あなたの年代は？

Q2 あなたの年代は？	数	%
10代	0	0.0
20代	0	0.0
30代	4	10.3
40代	4	10.3
50代	9	23.1
60代	12	30.8
70代以上	10	25.6
無記入	0	0.0
計	39	100.0

第7回 オープンカレッジ 「もっとあずましい働き方」
 講師 パク・ジョアン・スックチャ(ワーク/ライフ・コンサルタント)

Q1 あなたの性別は？	数	%
女性	41	42.3
男性	30	25.4
無記入	20	32.3
計	91	100.0

Q2 あなたの年代は？	数	%
10代	0	0.0
20代	0	0.0
30代	18	25.4
40代	19	26.8
50代	24	33.8
60代	8	11.3
70代以上	1	1.4
無記入	1	1.4
計	71	100.1

岐阜県(DV被害者支援基礎講座)

(1)連続受講者数 25人

・アンケート有効回答数 14人(回収率 56.0%)

・アンケート回答者内訳

【性別】

女性	11人
男性	3人

【職業】

会社員	3人
無職	2人
団体職員	1人
パート	1人
自営業	1人
相談員	1人
ワーカー	1人
ボランティア	1人
MSW	1人
主婦	1人
不明	1人

【年代】

20代	1人
30代	1人
40代	3人
50代	4人
60代	5人

(2)「公開講座」のみ受講者数 63人

・アンケート有効回答数 44人(回収率 69.6%)

・アンケート回答者内訳

【性別】

女性	36人
男性	3人
無回答	5人

【職業】

公務員	15人
パート・アルバイト	8人
団体職員	5人
自営業(農林業含む)	4人
無職	4人
会社員	3人
その他	3人
無回答	2人
学生	0人

【年代】

20代	2人
30代	7人
40代	10人
50代	16人
60代	7人
70歳以上	1人
無回答	1人

広島県(男女共同参画フォーラム)

- ・申込者数 447人
(女性354人,男性93人)
- ・参加者数 273人(性別不明)
- ・アンケート回収者数 144人

年齢	女性	男性	計
20～29	4	0	4
30～39	15	2	17
40～49	17	4	21
50～59	36	5	41
60～69	33	9	42
70～79	7	10	17
80～	1	0	1
無回答	0	1	1
計	113	31	144

福岡県

「男女共同参画フォーラム IN 福岡」

平成19年2月10日(土)、11(日)実施

性別	人数	割合
男	38	11.6%
女	286	87.5%
無回答	3	0.9%
計	327	100.0%

年齢	人数	割合
10代	10	3.1%
20代	13	4.0%
30代	29	8.9%
40代	43	13.1%
50代	107	32.7%
60以上	124	37.9%
無回答	1	0.3%
計	327	100.0%

「直轄地区男女共同参画地域フォーラム」

平成18年11月12日(日)実施

性別	人数	割合
男	36	23.8%
女	108	71.5%
無回答	7	4.6%
計	151	100.0%

年齢	人数	割合
10代	0	0.0%
20代	0	0.0%
30代	0	0.0%
40代	4	2.6%
50代	27	17.9%
60代	66	43.7%
70代	47	31.1%
80代	4	2.6%
無回答	3	2.0%
計	151	100.0%

「甘木・朝倉地域男女共同参画フォーラム」

平成17年12月4日(日)実施

性別	人数	割合
男	20	18.3%
女	86	78.9%
無回答	3	2.8%
計	109	100.0%

年齢	人数	割合
10代	0	0.0%
20代	0	0.0%
30代	3	2.8%
40代	12	11.0%
50代	18	16.5%
60代	33	30.3%
70代	42	38.5%
無回答	1	0.9%
計	109	100.0%

大分県センター

再就職・起業準備講座(18年度)

女性 20代 2人、30代 16人、40代 13人、50代 1人

在宅就業支援IT講座(18年度)

女性 20代 3人、30代 25人、40代以上 2人

IT学習支援(OA研修室無料開放) <18年度(延べ)>

女性 20代 38人、30代 38人、40代 32人、50代 76人
60代以上 6人

男性 20代 2人、30代 3人、40代 5人、50代 9人
60代以上 14人

鹿児島県

(単位:人)

年 代	～10代		20代		30代		40代		50代		60代以上		不明		計	
	女	男	女	男	女	男	女	男	女	男	女	男	女	男	女	男
連続講座	18		57		198		118		89		34		27		541	
	13	5	53	4	178	20	109	9	69	20	14	20	24	3	460	81
	-	-	(93.0%)	(7.0%)	(89.9%)	(10.1%)	(92.4%)	(7.6%)	(77.5%)	(22.5%)	(41.2%)	(58.8%)	(88.9%)	(11.1%)	(85.0%)	(15.0%)
単発講座	1		19		83		24		11		1		6		145	
	1	0	17	2	76	7	20	4	10	1	0	1	5	1	129	16
	(100.0%)	(0.0%)	(90%)	(11%)	(91.6%)	(8.4%)	(83.3%)	(16.7%)	(90.9%)	(9.1%)	(0.0%)	(100.0%)	(83.3%)	(16.7%)	(89.0%)	(11.0%)
トークサロン (3回)	0		1		4		10		5		7		4		31	
	0	0	1	0	4	0	9	1	4	1	1	6	3	1	22	9
	-	-	(100.0%)	(0.0%)	(100.0%)	(0.0%)	(90.0%)	(10.0%)	(80.0%)	(20.0%)	-	-	(75.0%)	(25.0%)	(71.0%)	(29.0%)
合 計	19		77		285		152		105		42		37		717	
	14	5	71	6	258	27	138	14	83	22	15	27	32	5	611	106
	(73.7%)	(26.3%)	(92.2%)	(7.8%)	(90.5%)	(9.5%)	(90.8%)	(9.2%)	(79.0%)	(21.0%)	(35.7%)	(64.3%)	(86.5%)	(13.5%)	(85.2%)	(14.8%)

単発講座「パパと子どものペアクッキング」の年代別受講者数については、親のみ集計

年代別

年 代	～10代	20代	30代	40代	50代	60代以上	不明	合 計
受講者数(人)	19	77	285	152	105	42	37	717
割合(%)	2.6%	10.7%	39.7%	21.2%	14.6%	5.9%	5.2%	100%

男女別

女	14	71	258	138	83	15	32	611	85.2%
男	5	6	27	14	22	27	5	106	14.8%

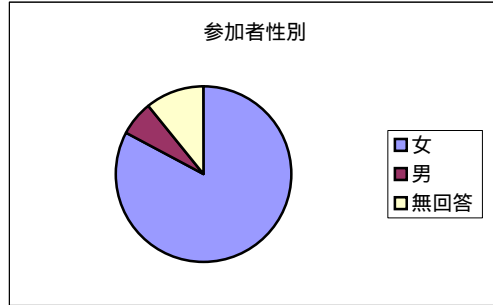
男女共同参画週間フォーラム、女性に対する暴力に関する講演会の受講者は除く

上里町(男女共同参画講演会(H18.6.25))

参加者数 200 回収数139 回収率 69.50%

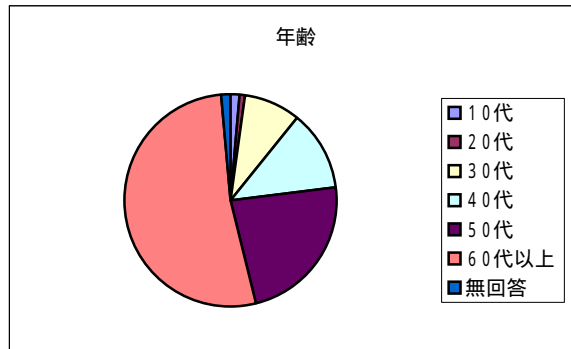
1. 性別

	女	男	無回答
回答数	115	9	15
%	83	6	11



2. 年齢

	10代	20代	30代	40代	50代	60代以上	無回答
回答数	2	1	12	17	32	73	2
%	1	1	9	12	23	53	1

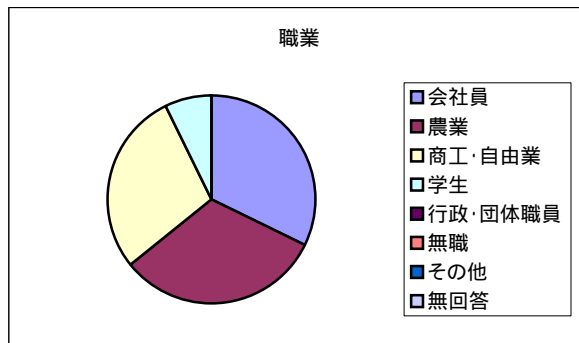


3. 職業

	会社員	農業	商工・自由業	学生	行政・団体職員	無職	その他	無回答
回答数	9	9	8	2				
%								

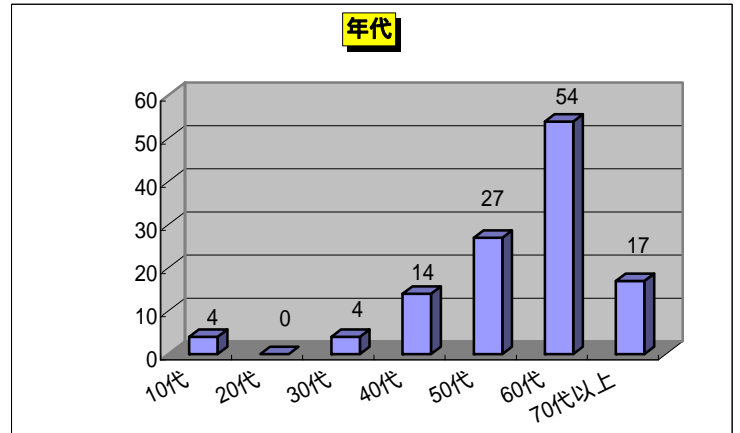
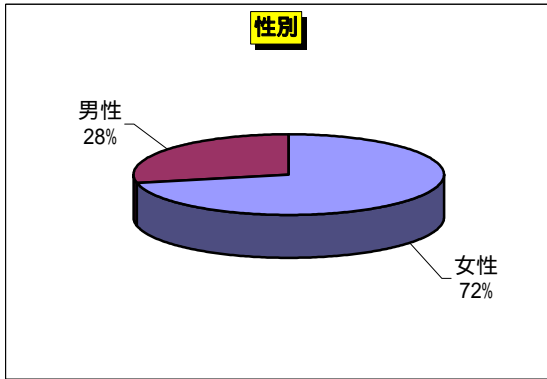
その他の内容

・主婦	5
・女性団体	1
・パート	3

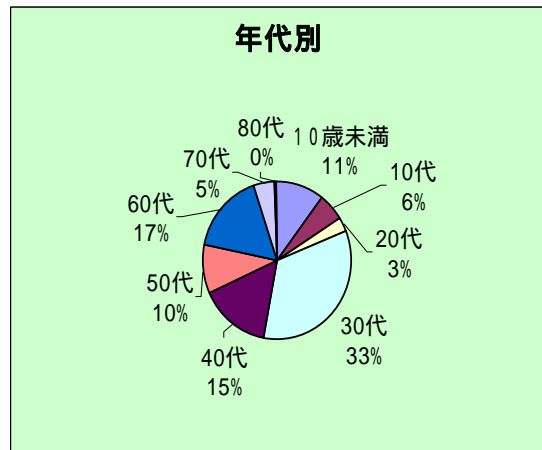
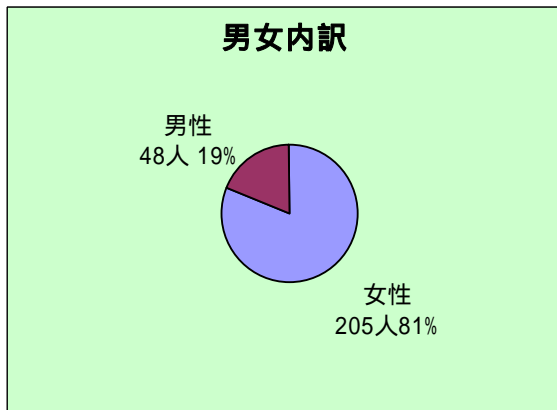


豊田市センター

あなたとわたしのフォーラム2006アンケート結果集計より



18年度実施キラッとよたまつりアンケート結果集計より



2. チャレンジ関係

栃木県(女性の再チャレンジ出前相談)

集計区分	人数	比率	宇	真	日	那	栃	足	小	百
19歳以下	0	0.0%	0	0	0	0	0	0	0	0
20～24歳	6	2.9%	0	1	1	0	1	0	0	3
25～29歳	39	18.7%	5	5	3	8	1	2	3	12
30～34歳	79	37.8%	10	7	7	13	8	7	6	21
35～39歳	57	27.3%	9	8	4	4	4	4	1	23
40～44歳	11	5.3%	0	0	1	5	1	0	0	4
45歳以上	14	6.7%	0	1	0	3	1	2	0	7
不明	3	1.4%	0	0	0	0	0	0	0	3
合計	209	100.0%	24	22	16	33	16	15	10	73

平均年齢 33.8 歳

大阪市(女性のためのチャレンジ相談)

	4月	5月	6月	7月	8月	9月	10月	11月	12月	1月	2月	3月	計
実施件数	11	5	19	21	16	16	16	17	18	15	13	20	187

年代別

	20歳代	30歳代	40歳代	50歳代	60歳代	計
人数(人)	25	59	66	32	5	187

相談内容

内容	起業	地域活動	再就職	求職両立	転職	子どもの再就職	現職	方向性	その他	計
人数(人)	69	14	26	15	32	0	2	23	6	187