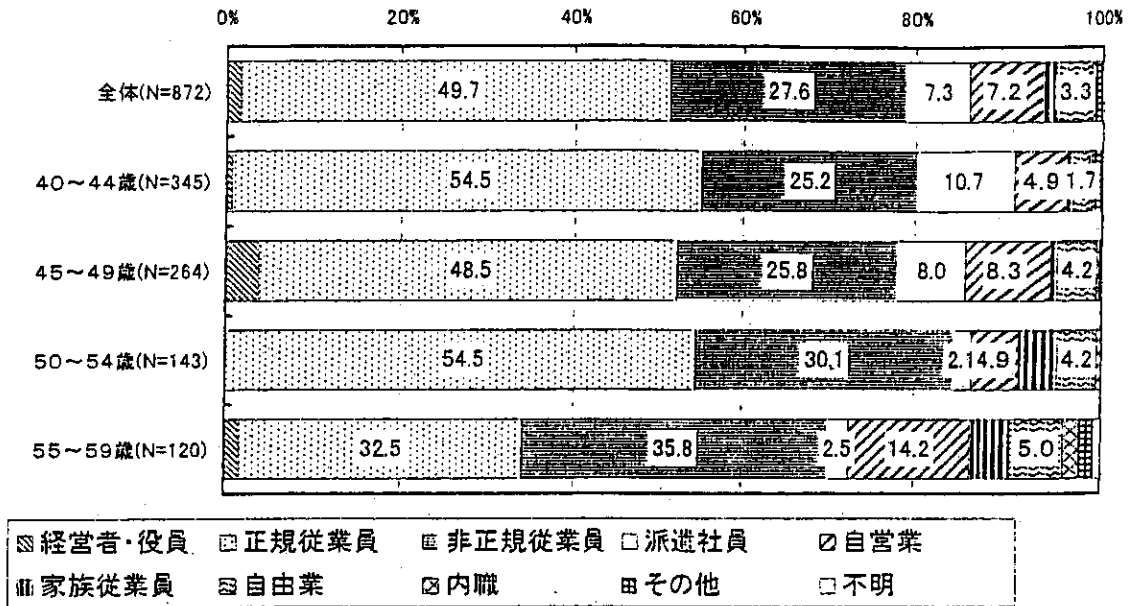


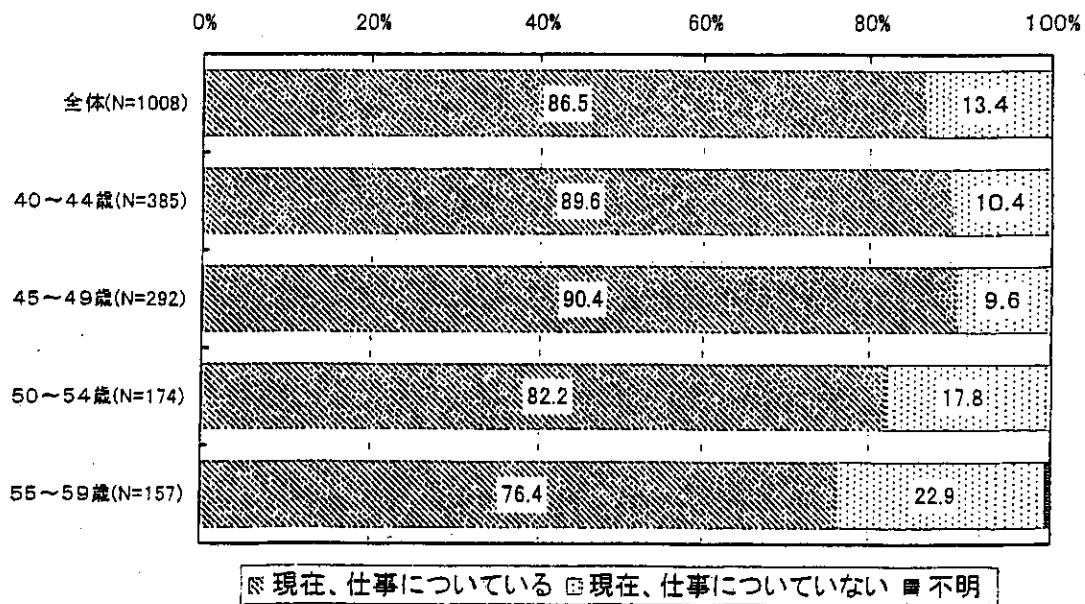
永瀬教授 補足資料

財団法人シニアプラン開発機構「第2回 独身女性(40~50代)を中心とした女性の老後生活設計ニーズに関する調査」(平成18年6月)より
 ※生涯未婚女性調査(2005年度実施、インターネット調査、40~59歳、有効回収1008サンプル)

図表 3-2-3 従業上の地位 (問 2)



図表 3-2-1 就業状況 (問 1)



図表2 就業パターン

(%)

	40歳代	50歳代	高卒	短大卒	大卒
	(n=672)	(n=317)	(n=366)	(n=381)	(n=216)
初職継続	35	34	32	30	44
概ね(10年以上)同じ企業に勤務した	8	16	13	11	7
転職したが概ね(10年以上)同じ領域の仕事	24	24	21	28	24
勤務先が変わるごとに異なる仕事	26	15	25	25	16
概ね(10年以上)自営	1	4	1	2	5
概ね(10年以上)就業中断	2	2	4	2	1
その他	1	2	1	1	1
欠損	2	3	3	2	2
計	100	100	100	100	100

注) 初職継続者、転職者、離職者を含む

図表6 初職の勤続年数の分布

(%)

	全体		初職離職者	
	40歳代 (n=659)	50歳代 (n=306)	40歳代 (n=428)	50歳代 (n=199)
1年以下	13	10	20	15
3年以下	20	15	32	24
5年以下	12	9	19	14
7年以下	5	5	8	7
10年以下	7	6	11	9
15年以下	4	5	6	8
20年以下	8	6	3	9
25年以下	19	3	1	5
25年より長期	12	42	0	10
計	100	100	100	100

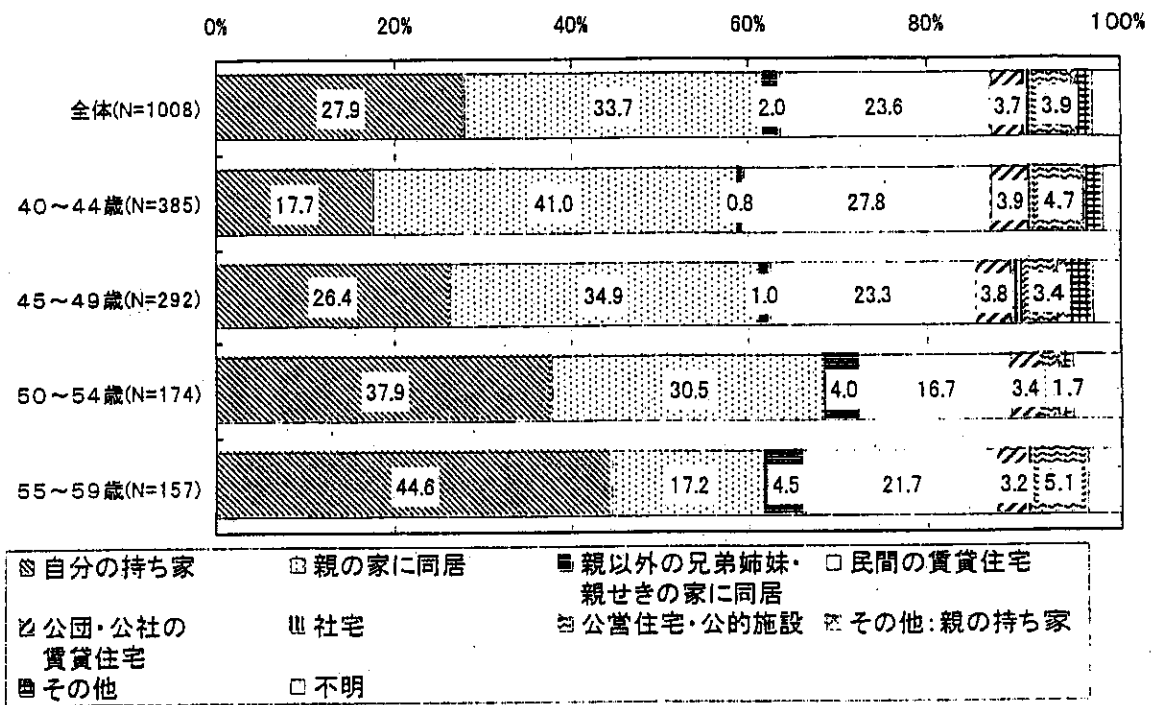
注) 左欄は初職継続者を含む

図表7 離職者の主な職歴パターン

(%)

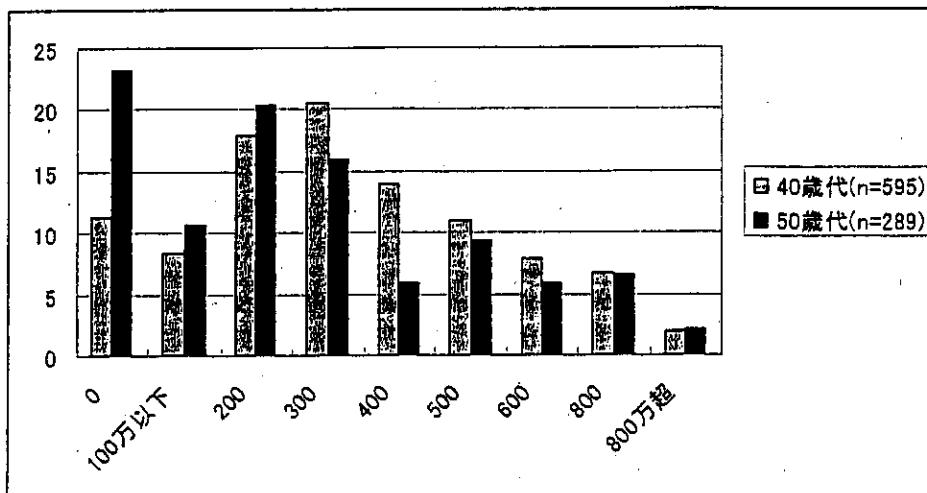
	初職離職者	
	40歳代 (n=428)	50歳代 (n=199)
概ね(10年以上)同じ企業に勤務した	13	25
転職したが概ね(10年以上)同じ領域の仕事	37	36
勤務先が変わるごとに異なる仕事	40	23
概ね(10年以上)自営	2	6
概ね(10年以上)就業中断	4	2
その他	2	2
欠損	3	5
計	100	100

図表 3-3-4 現在の居住形態 (問 12)



図表 8 昨年年収の分布

(%)



注) 昨年年収が欠損で現在無職の者は年収0とおいた