

女性起業家支援の取組み



株式会社コラボラボ(女性社長.net企画運営)
代表取締役 横田響子




女性社長1500名以上をサポートするコミュニティ
女性社長紹介サイトの運営

女性社長たちが行く、 「被災地とともに考えるビジネス合宿」



復興支援プラン 第一弾 4月13日-15日 合宿報告書

合宿企画:女性社長.net (コラボラボ企画運営)  企画・実施: JTB法人東京 Biz-IG

女性社長の被災地でビジネスを考える合宿(2012)



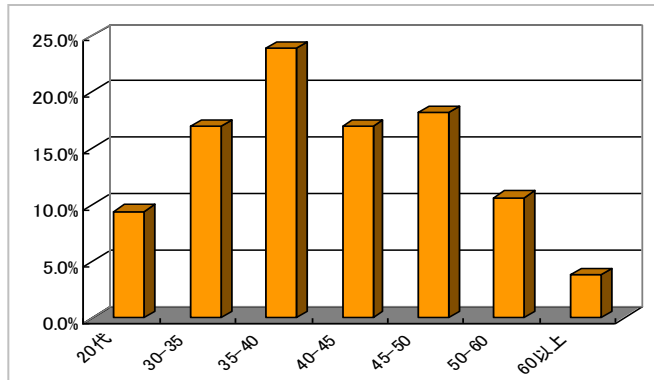
女性社長300人が集まるJ300
(2009年より5回開催)

2011年度 J300 参加者プロフィール

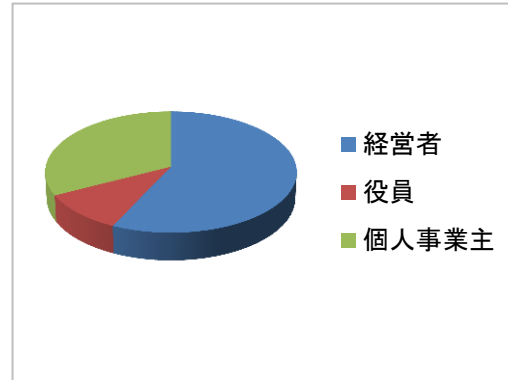
総申込み数 359名 総参加者数 313名

40歳未満 50%
平均従業員7.2名
子育て中4割

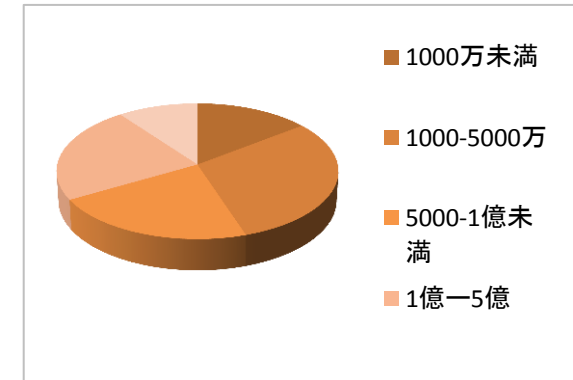
■年齢(平均40.6歳、30-40代が58%)



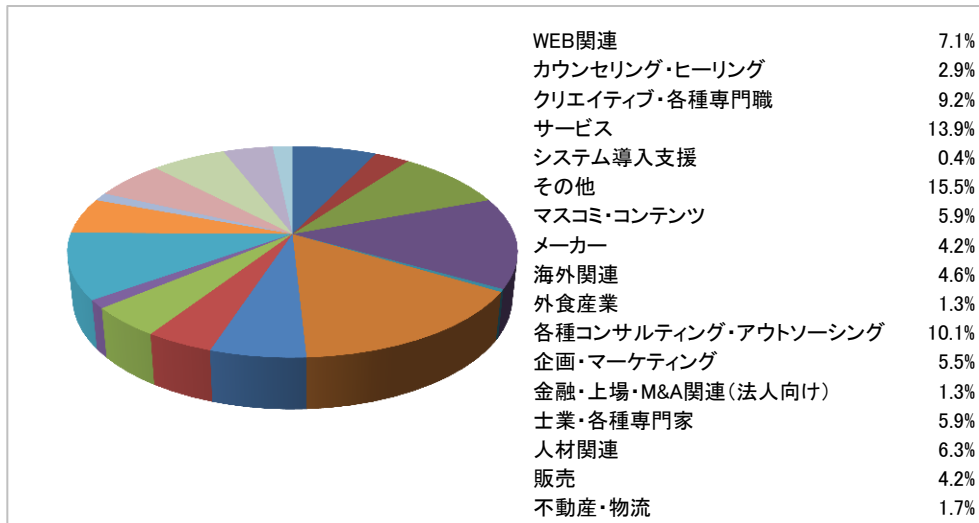
■肩書き



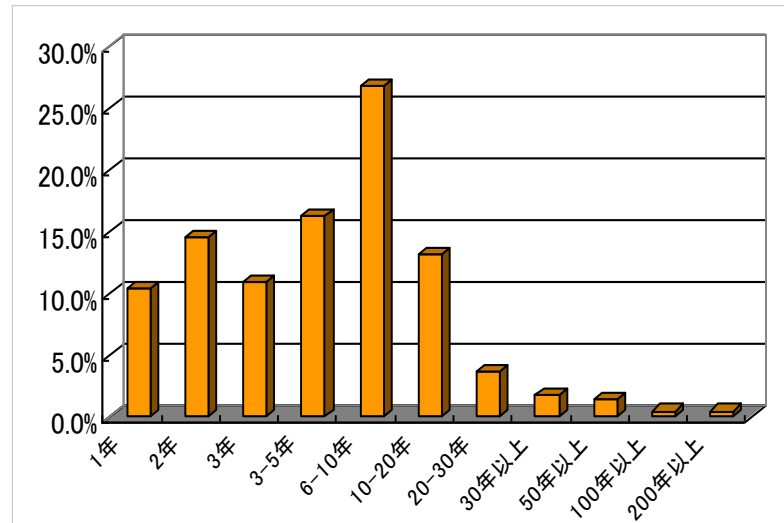
■年商(0.5億以上が55%)



■業種



■業歴(6年以上が50%)



すごい女性社長たちが、老舗や大手企業とコラボレーション

女性社長.net



×

下請けオンリー
精密機械工場



はずれにくい！オリジナルピアスキャッチ



×

老舗あられ会社



若者や海外に向けて、市場を拡大！



×

大手専門商社



アイデアを活かして生まれたジャージードレス



×

地方自治体
海外の学校



×

大手旅行代理店

- APEC 女性と経済サミットに日本代表団として参加。
同イベントにて、イノベーター賞を受賞
- 著書「女性社長が日本を救う！」を出版



海外カンファレンスの女性起業家支援トピックは、
金融アクセス・ネットワーキングに加え、官民からの仕事の提供

今年 5回目の **J300**

大企業と女性起業家の マッチングイベントと同時開催

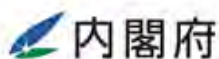
ビジネスにも運命の赤い糸ってあるんです。

女性起業家と大手企業の赤い糸がつながる。

[2014年1月22日(水) at 渋谷ヒカリエ]

J300

コラボレーションしたから成立した、
女性起業家を応援する**新しい試み**



男女共同参画
推進連携会議 (女性社長.net
株) コラボラボ内

J300

国立大学法人
お茶の水女子大学



一般社団法人神奈川
ニュービジネス協議会

