

# 高等学校における男女参画の取り組み ～参考事例として～

渋谷教育学園渋谷高等学校  
副校長 高際 伊都子

# ★はじめに

## 本校の概要(高等学校)

- \* 教育目標

自調自考 国際人 高い倫理感

- \* 生徒数 619名 (R10名 帰国生49名)

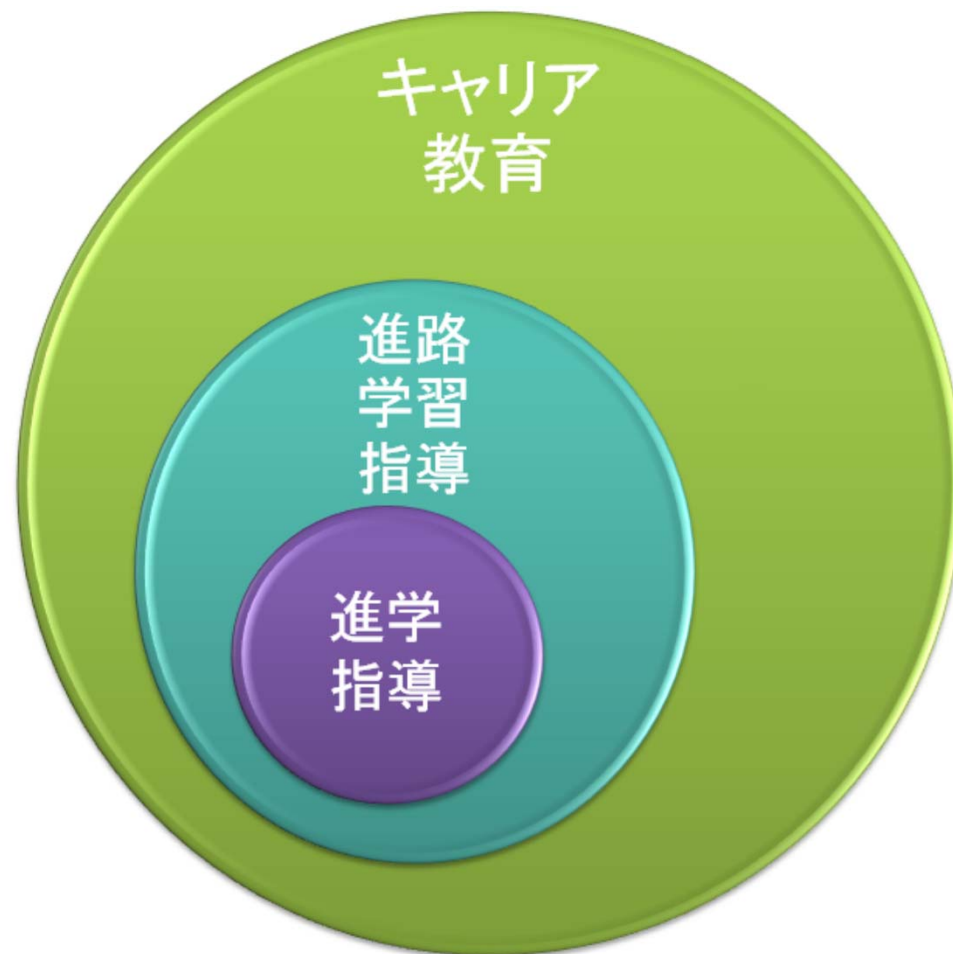
男子 271名(44%) 女子 348名(56%)

- \* 都内 私立 共学 併設型中高一貫校 SGH指定校

# ★共学としてのスタンス

- \* 名簿・座席 …… 男女混合
- \* 班活動 …… 男女混合(男女の人数に配慮)
- \* 各種委員会 …… 指定がなければ 男女別指定なし
- \* キャリア・進路 …… 同じ教室 同じ内容
- \* 生徒会長・委員長等 …… 自由
  
- \* 道徳・保健の授業 …… ときどき、男女別に話しをする
- \* 生徒指導 …… 指導教員の性別については配慮

# (1) 高校生にとってのキャリアとは



一人一人の社会的・職業的自立に向け、必要な基盤となる能力や態度を育てることを通して、キャリア発達を促す教育

(平成23年11月 高等学校キャリア教育の手引きより)

## (2) 高校生の進路選択

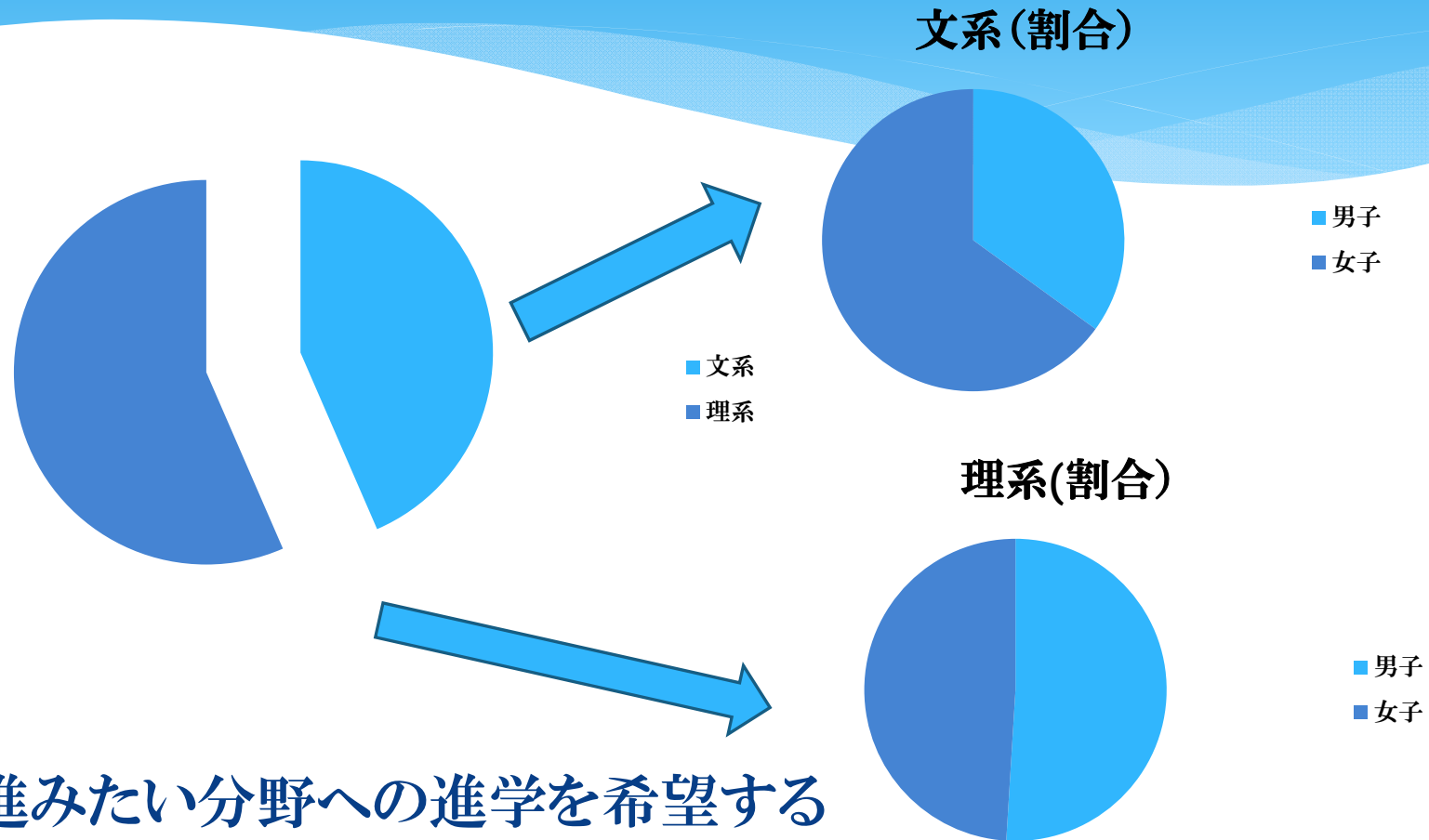
～人生を切り開くために～

21世紀に必要な力

自分の得意な分野

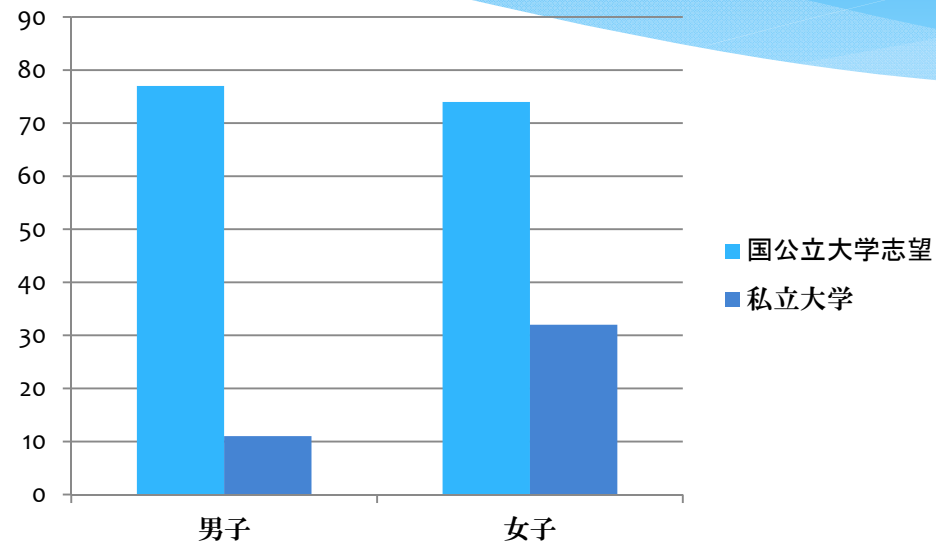
個性

# 志望分野 男女別 (最近の事例)



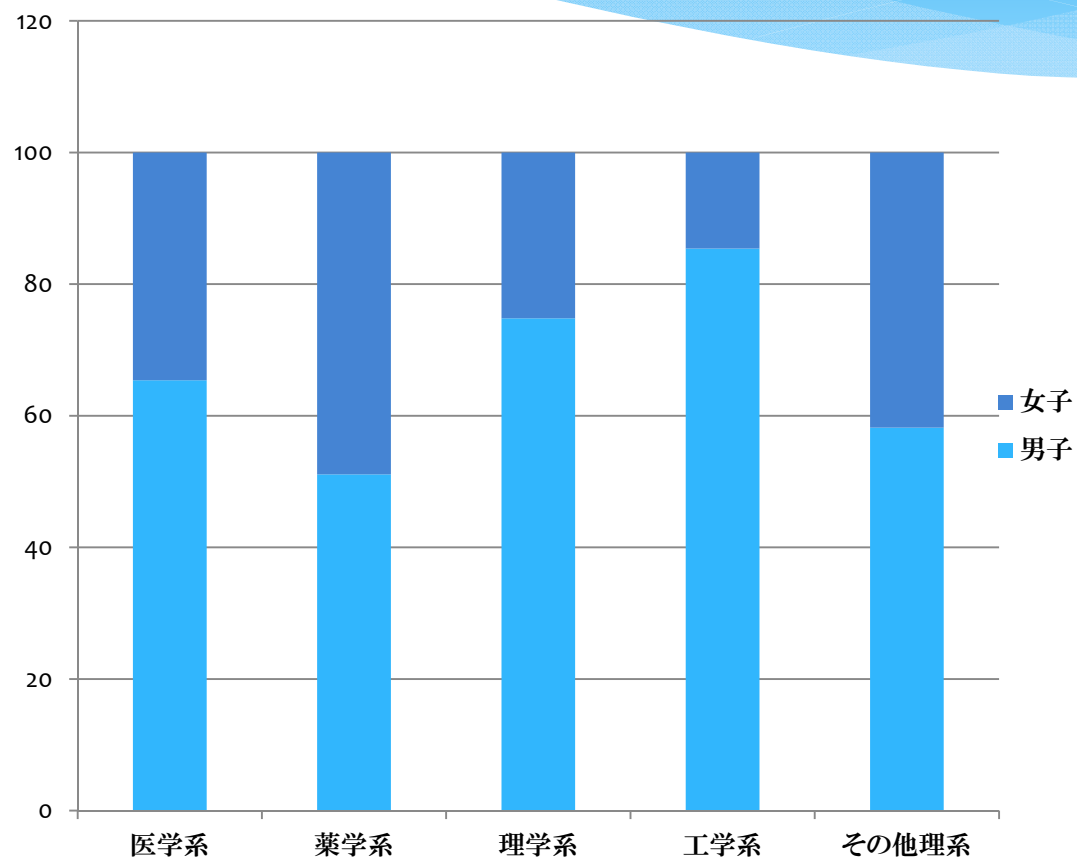
進みたい分野への進学を希望する  
性差による偏りは、顕著ではない

# 男女に差はないけれど



自宅から通いたい・通わせたいという希望も影響する

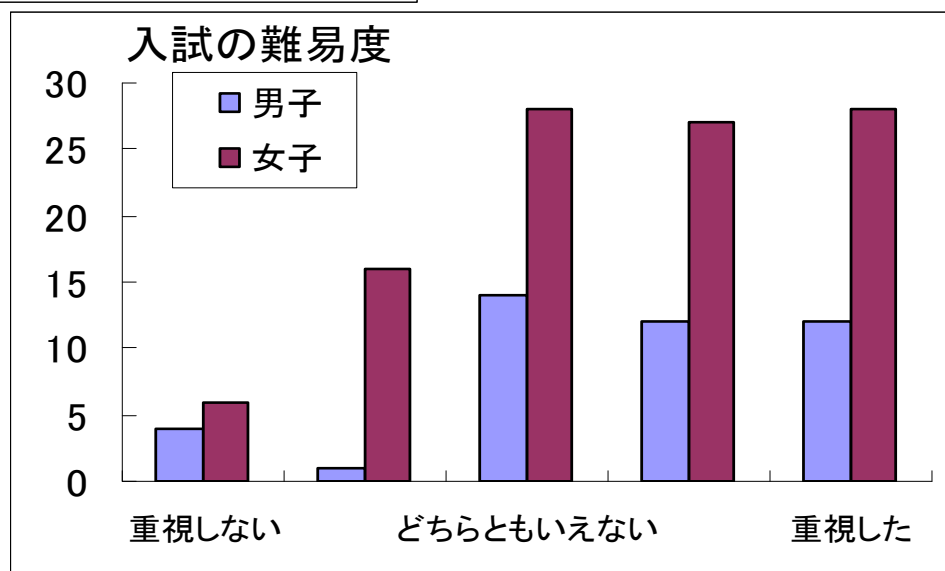
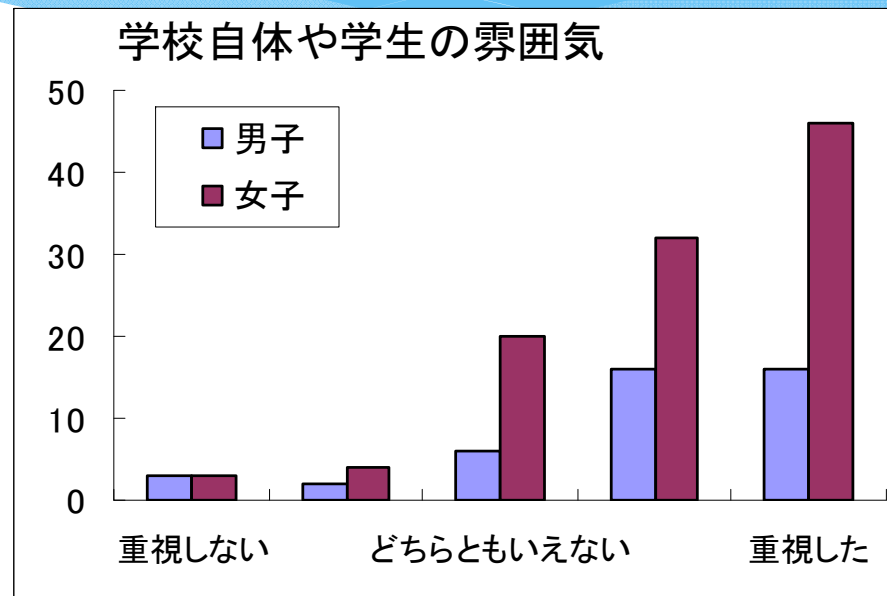
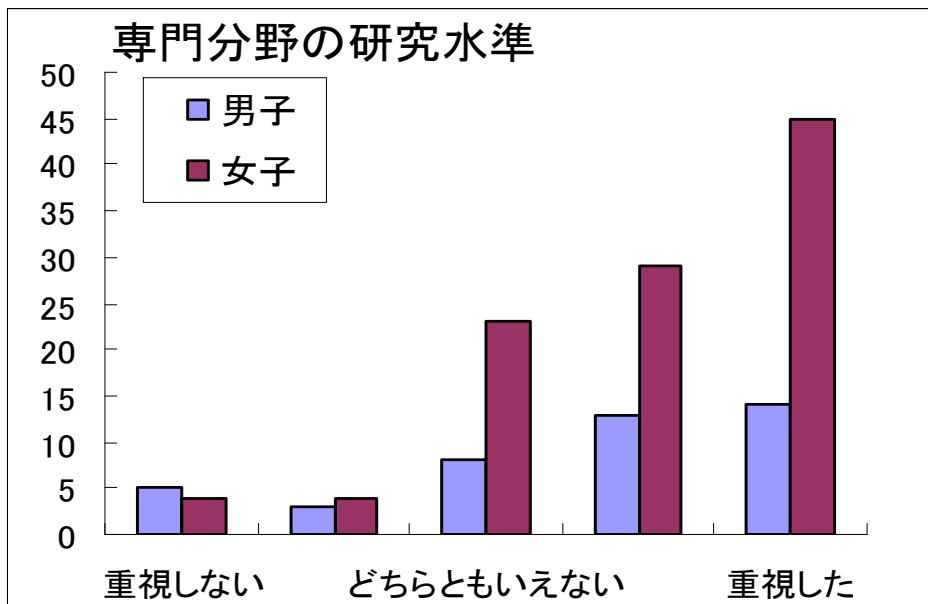
# 模擬試験の志望(全国)





# それでも違いはある

## 進学に際して重視したこと（男女別）



## (3) 生徒の理解

- \* 多様性を楽しむ(慣れる・違いを理解する)
- \* 説明に関すること(方向性是一緒・過程に配慮)
- \* 学びたいという意欲は同じ

## (4) 課題は・・・

### 教員の意識も課題の一つ

- \* 経験則の誤解

女の子は数学が苦手？

男らしさ 女らしさ？

- \* 経験しない社会の働き手を育てる

- \* 職員室とハラスメント



職員室は、社会の縮図  
生徒たちはよく見えています

# ジレンマかもしれませんが

- \* マナーとモラル
- \* 教科や生活指導で特別に学ぶことではない



では、教えない？  
家庭教育で十分？

# 学校という場で考えることが重要

- \* 男女の差も多様性の一つ
  - 協力して取り組む
  - 問題意識を持つためには、知識が必要
  - 教科・道徳・SHRの活用
- \* 同性の手助けを
  - 卒業生の活躍
- \* 学校(=教員)の意識変革
  - 校長のリーダーシップ